

А ТР-6-07-002 М/М

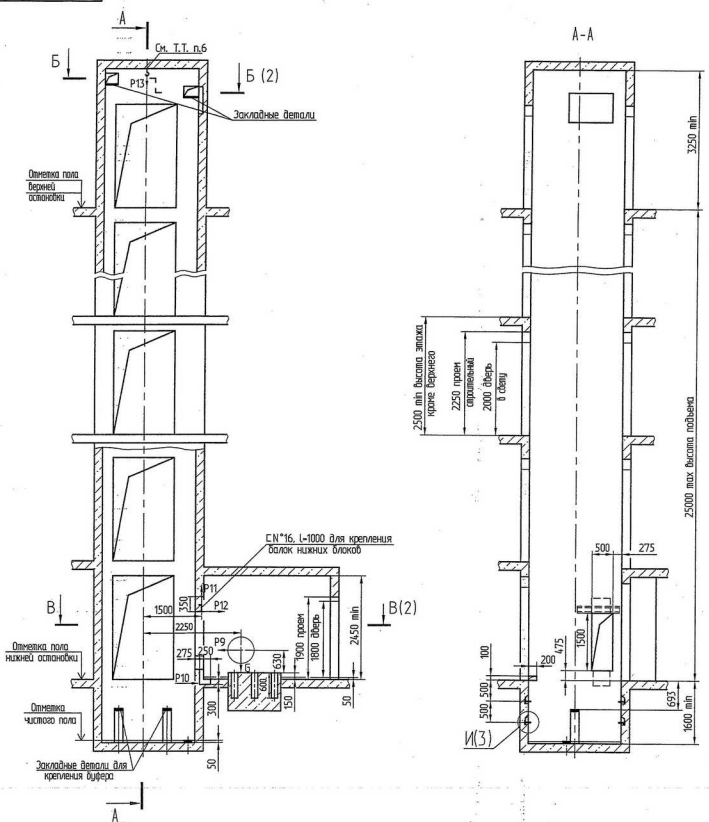


Таблица нагрузок на строительную часть от лифтовой установки		
Кодовое наименование нагрузки, Н	Сила действия, кН	Примечания
P1	40000	Нагрузки на стены блок Верхних блоков
P1'	69000	
P2	16000	Нагрузки на стены блок лобовых
P2'	5500	
P3	2500	Нагрузки на детали крепления направляющих при посадке лобовых на лобовые
P4	1600	
P5	3500	
P6*	79000	На нагрузку направляющих на лобовых 130x150
P7*	46800	На нагрузку направляющих на лобовых 200x200
P8*	51700	На нагрузку направляющих на лобовых 200x250
P9	40000	Сила отбрасывания лобовой
P10	16000	Нагрузки на стены блок нижних блоков
P11	40000	
P12	25000	
P13	22000	На закладной деталь с петлей
G	8800	Вес лобовой

Рисунки крепления нагрузки на пол монтажного лотка - 500 мм/м<sup>2</sup>

\* Нагрузки действуют равномерно и обрешеткой.

Все нагрузки указаны с учетом коэффициента запаса.

1. Высота фундаментной плиты под лебедку и, соответственно, размер углубления под нее определяется проектной строительной организацией, исходя из указанных нагрузок и геобортов фундамента в плане.
2. Шахту выполнять для непроходной кабины с выходом на одну сторону или для проходной кабины с выходом на две противоположные стороны (как указано на чертеже), при этом разность отметок опорных площадок с противоположных сторон шахты допускается равной 0 или не менее 1200 мм.
3. Стены шахты, где укреплены двери, должны быть рассчитаны на удары при закрытии дверей (масса створки 60 кг).
4. При высоте эпюла более 4000 мм предусмотреть дополнительные закладные детали для крепления направляющих (обозначены пунктиром) с шагом l не более 2000 мм, при этом первый шаг закладных деталей каждого эпюла должен быть 2000 мм.
5. При высоте эпюла 5400 мм и более предусмотреть дополнительные отверстия под настилы с учетом того, чтобы расстояние между отверстиями по высоте было не менее 1800 мм и не более 2500 мм.
6. В перекрытии над шахтой предусмотреть закладную деталь с петлей для монтажных блоков, используемых при подъеме оборудования.
7. Размеры в скобках для кабин с решетчатой верхней кабины. Постановка данных лифтов допускается только на территорию России.

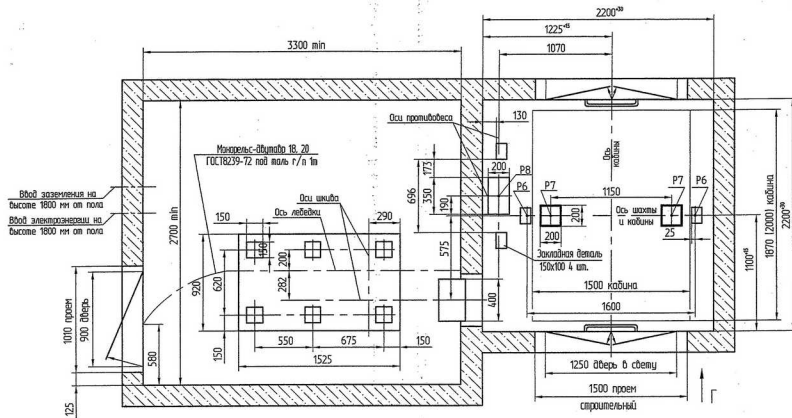
А ТР-6-07-002 М/М		Лифт грузовой выжимной		Лит.	Масса (Масса)
Q=1000кг, V=0,5м/с		Кабина 1500x1870x2000x2000		150	
ГН1015		РП завод "МОДЕЛЬСТРОИТЕЛЬ" СПб		Формат А2	

Имя, фамилия, инициалы, должность, дата, подпись, печать



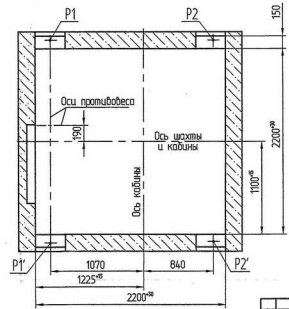


План шахты и машинного помещения  
 Вариант 2  
 В-В (1) (1:20)



Всё заземлено на площадке 0000  
 Высота 1800 мм от пола  
 Высота 1800 мм от пола  
 Высота 1800 мм от пола

Б-Б (1) (1:25)



Имя, И. Ф. и Фамилия: [Blank]  
 Должность: [Blank]  
 Подпись: [Blank]

Имя, И. Ф. и Фамилия: [Blank]  
 Должность: [Blank]