

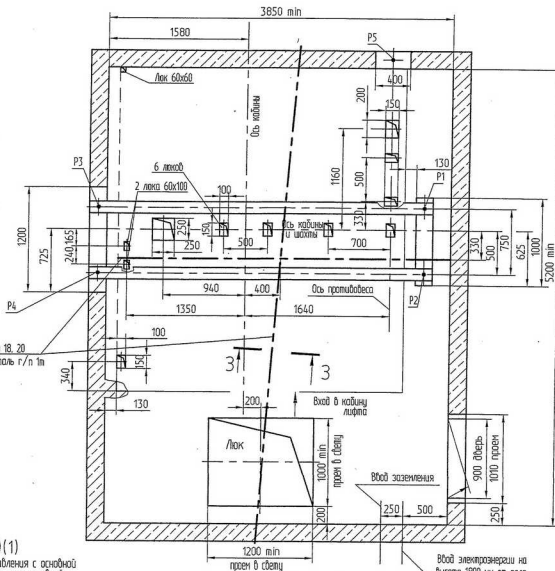
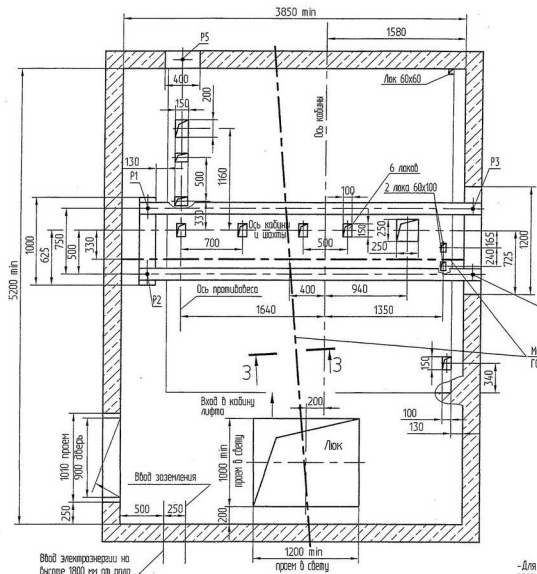
Таблица нагрузок на строительную часть от лифтовой установки

Виды нагрузок, II	Сила действия сил	Примечания
P1	93000	Постоянные нагрузки
P2	41600	
P3	65000	
P4	37500	
P5	16000	
P6	9700	Крышеобразные нагрузки при передаче кабели на кабеленосы
P7	4700	
P8	5700	
P9	145200	Постоящие нагрузки при передаче кабели на кабеленосы и отбрасывании
P10	76800	
P11	48400	

P9, P10, P11 — Расчетная временная нагрузка на пол шахтного помещения и криволинейно-800 кг/м².
 Все нагрузки указаны с учетом коэффициента динамичности

1. Повалежные балки заказывать по спецификации строительного чертежа и устанавливать при монтаже оборудования.
2. Шахту выполнять для непроходной кабины с выходом на одну сторону или для проходной кабины с выходом на две противоположные стороны (как указано на чертеже, при этом разность отметок опаночных площадок с противоположных сторон шахты допускается равной 0 или не менее 1200 мм.
3. Силы шахты, две укреплены двери, должны быть рассчитаны на удары при закрытии дверей (масса створки 85 кг).
4. При высоте этажа более 4000 мм предусмотреть дополнительные закладные детали для крепления направляющих (обозначены пунктиром) с шагом L не более 2000 мм, при этом первый шаг закладных деталей каждого этажа должен быть 2000 мм.
5. При высоте этажа 5400 мм и более предусмотреть дополнительные отверстия под напилы с учетом того, чтобы расстояние между отверстиями под высоту било не менее 1800 мм и не более 2500 мм.
6. Разводку закладных деталей и отверстий на верхнем этаже производить по типовой схеме. Дополнительные закладные детали для крепления направляющих предусмотреть на расстоянии 300 мм от отметки пола верхней опаночки до низа закладных деталей. Верхние отверстия для установки напилей не выполнять.

АТР-6.05-008 М/М						Лист	1	из	150
Ин. Зап.	Исх.	Вариант	И.И.И.	М.П.	Дата	Листов		Масштаб	
Ин. Зап.	Исх.	Вариант	И.И.И.	М.П.	Дата	Листов		Масштаб	
Проф.	Констр.	Станов	Проф.	М.П.	Дата	Листов		Масштаб	
Т.констр.	М.констр.	И.констр.	Н.констр.	С.констр.	М.констр.	Листов		Масштаб	
С.констр.	И.констр.	С.констр.	М.констр.	С.констр.	М.констр.	Листов		Масштаб	
						Листов		Масштаб	
						Листов		Масштаб	
						Листов		Масштаб	
						Листов		Масштаб	
						Листов		Масштаб	
						Листов		Масштаб	
						Листов		Масштаб	
						Листов		Масштаб	
						Листов		Масштаб	
						Листов		Масштаб	
						Листов		Масштаб	
						Листов		Масштаб	
						Листов		Масштаб	
						Листов		Масштаб	
						Листов		Масштаб	
						Листов		Масштаб	
						Листов		Масштаб	

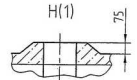
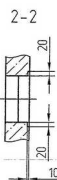
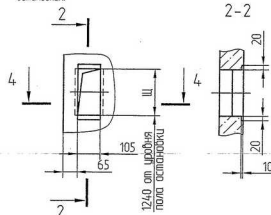
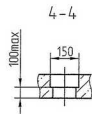
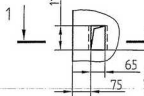
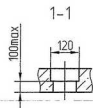


Д(1:10)(1)

- для наружного управления с основной позорочной площадкой - на основной позорочной площадке
 - для наружного управления со всех позорочных площадок - на всех остовных.

Д(1:10)(1)

- для внутреннего управления - у каждой позорочной площадки
 - для наружного управления с основной позорочной площадкой - на всех позорочных площадках кроме основной.



3-3-0



Условный обозначение	2	3-4	5-6	7-8	9-10	11-12	13-14
Ш	212	260	298	366	434	502	570

Перв. примен.

Справ. №

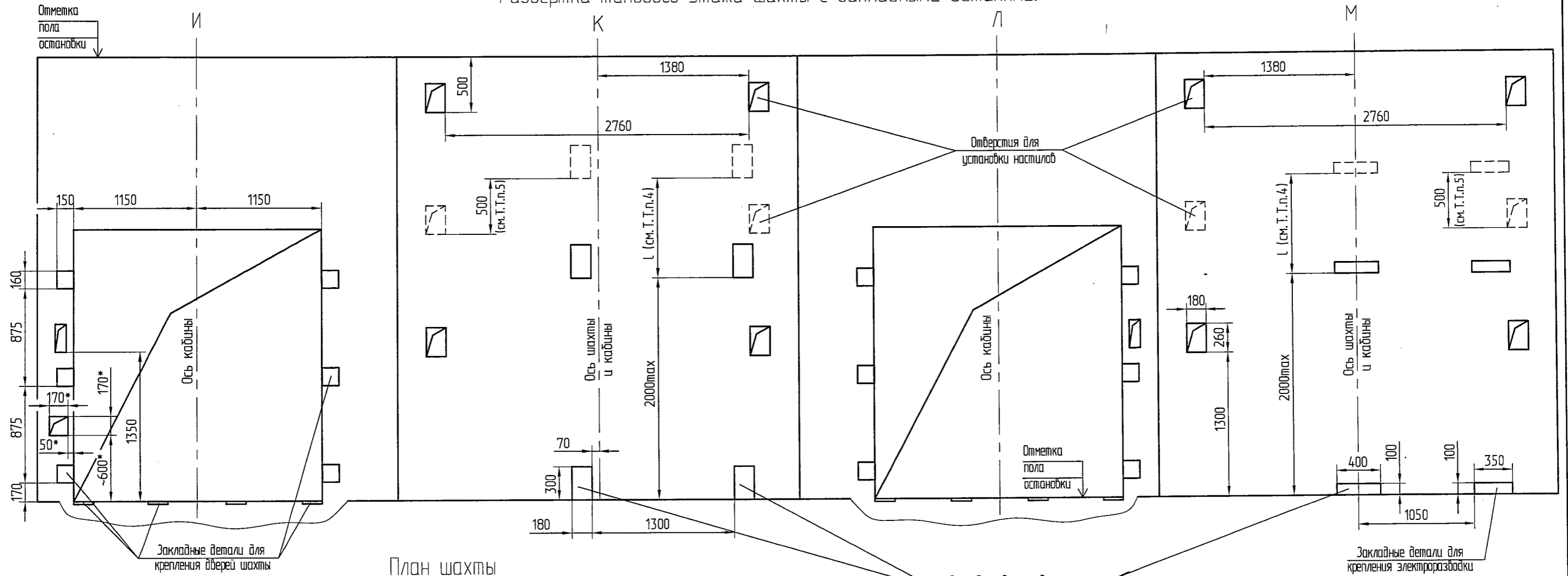
Подп. и дата

Инв. №

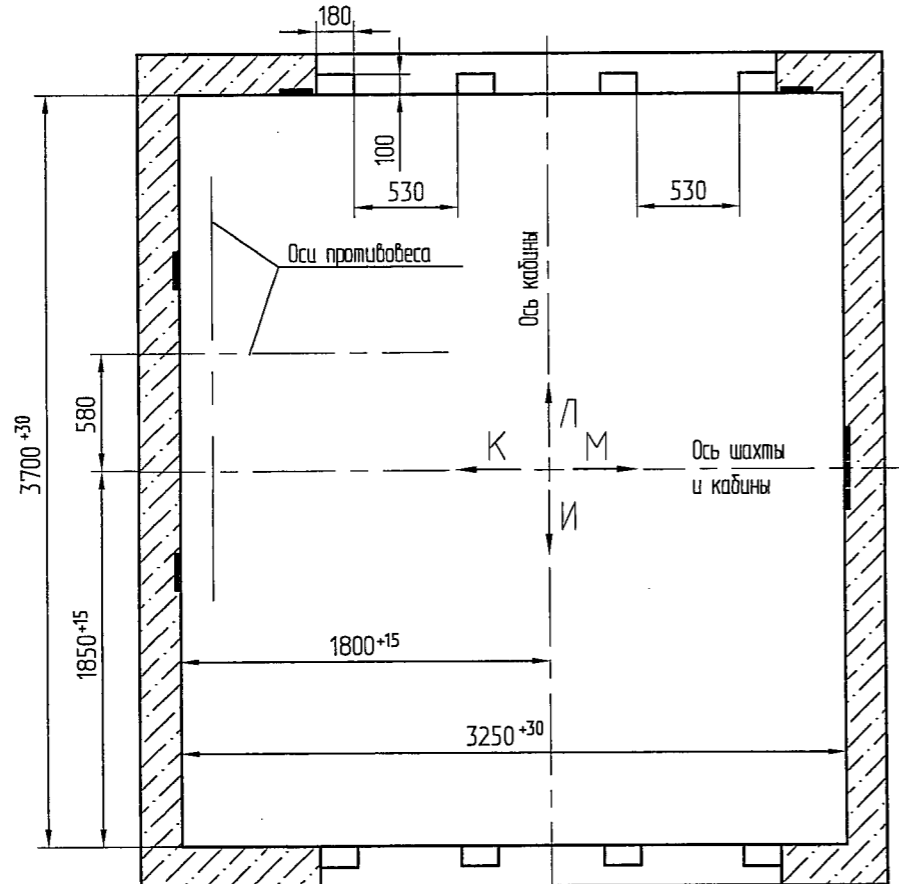
Инв. №

Подп. и дата

Инв. №

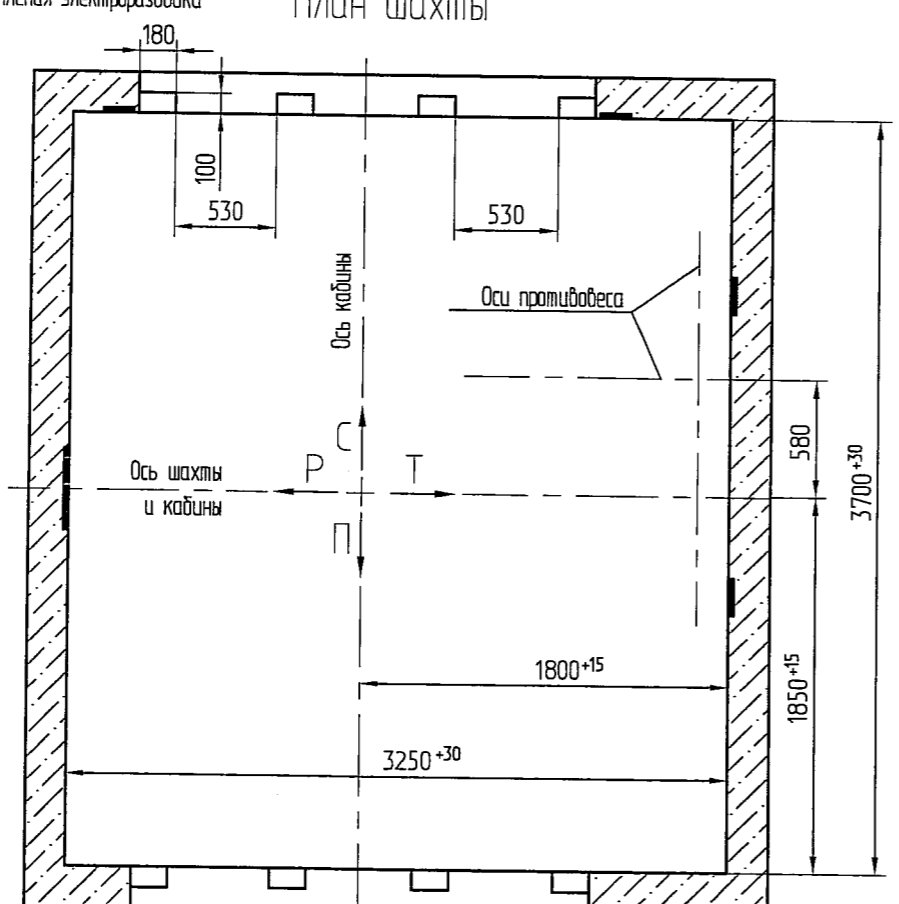
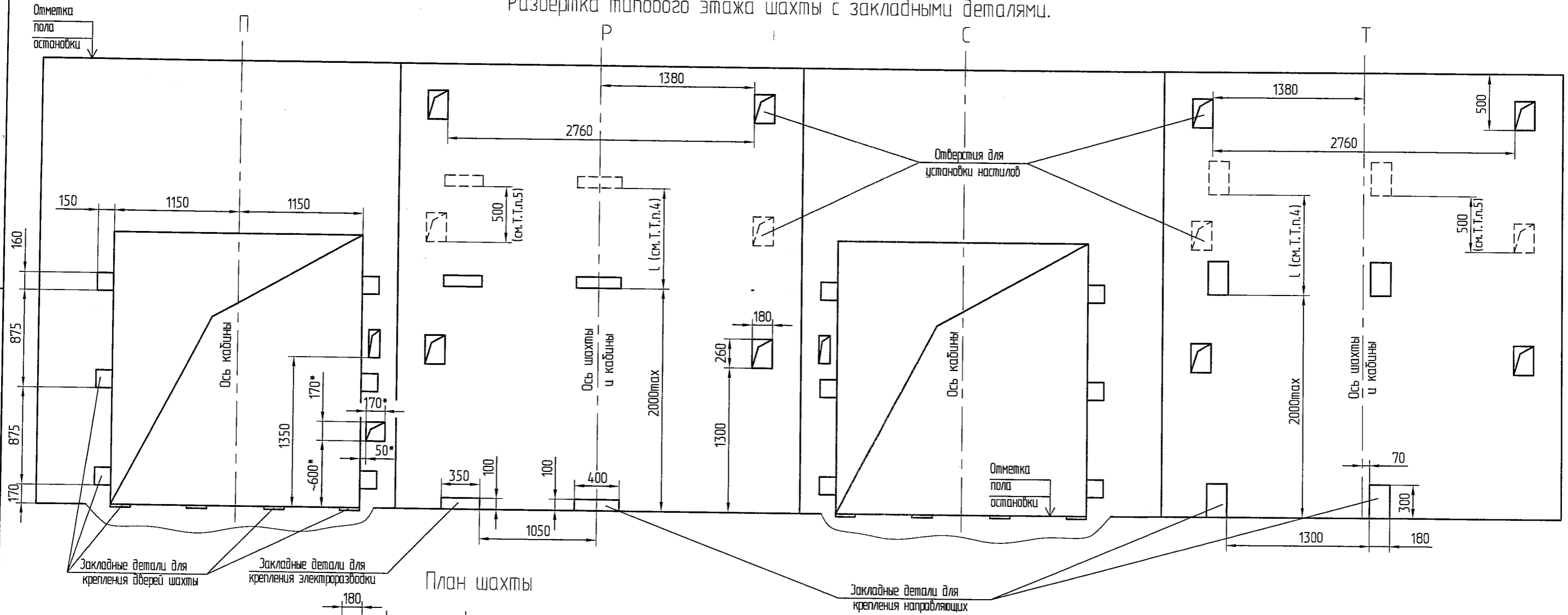


План шахты



* только на основной погрузочной площадке.

Развертка типового этажа шахты с закладными деталями.



* только на основной погрузочной площадке.

Изм. №	Исполн.	Дата
Справ. №	Примен.	
Взам. инв. №	Инд. N	дubl.
Подп. и дата		