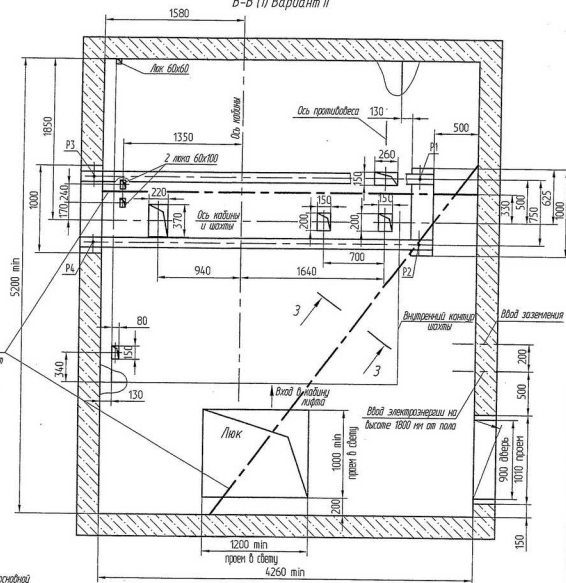
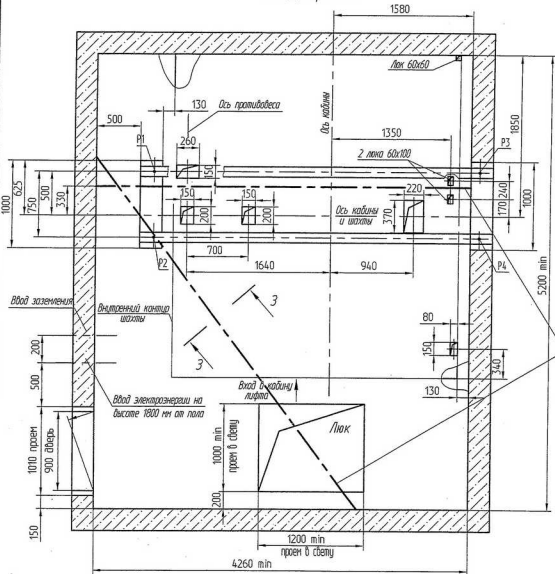




В-В (I) Вариант I

Планы машинных помещений

В-В (I) Вариант II



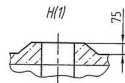
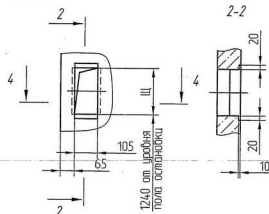
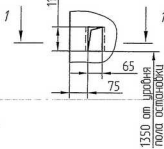
Минимум с диаметром 18, 20  
ГОСТ 18239-72 под вальц r/n in

Д(1-10)(1)

-Для надувного устройства с основной поперечной плоскостью - на основной поперечной плоскости.  
-Для надувного устройства со всех поперечных плоскостей - на всех остальных.

Д(1-10)(1)

-Для вытяжного устройства - у каждой поперечной плоскости.  
-Для надувного устройства с основной поперечной плоскостью - на всех поперечных плоскостях кроме основной.



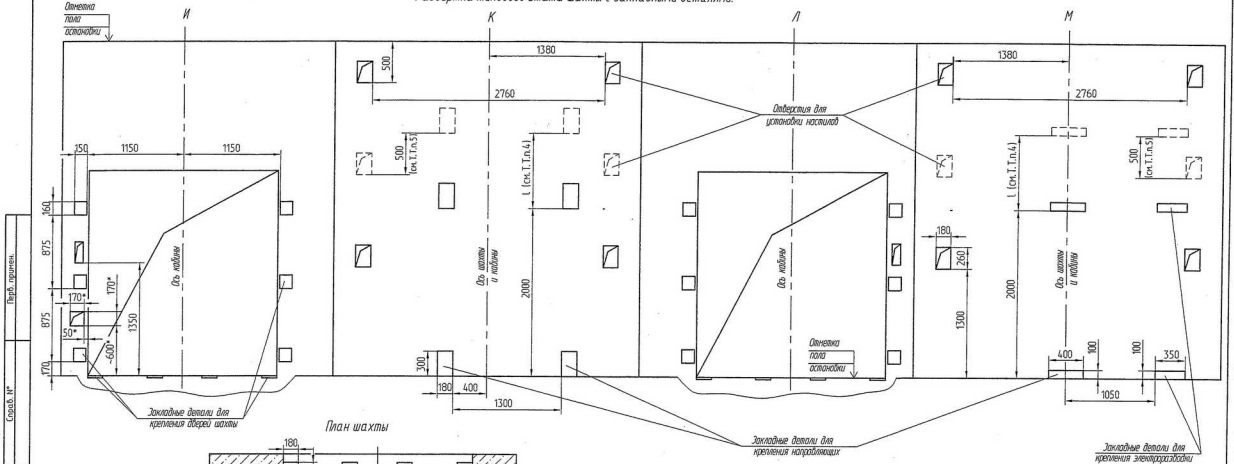
Ось-ножки	2	3-4	5-6	7-8	9-10	11;12	13;14
III	212	260	298	366	434	502	570



2	302	374	429	502	574
Мин	192	240	298	366	434
МАТЕР	ст 3	ст 3	ст 3	ст 3	ст 3

АТР-6.45-008 М/М

Развертка типового этажа шахты с закладными деталями.



Спецификация

№

№

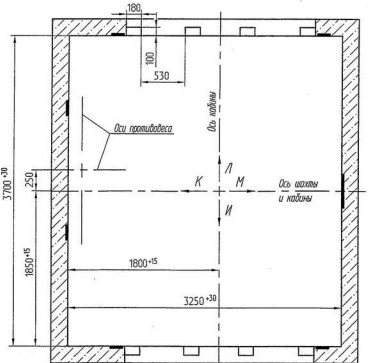
№

Закладные детали для крепления элементов

План шахты

Закладные детали для крепления элементов

Закладные детали для крепления элементов



\* только на основной поперечной площадке.

№

№

№

№

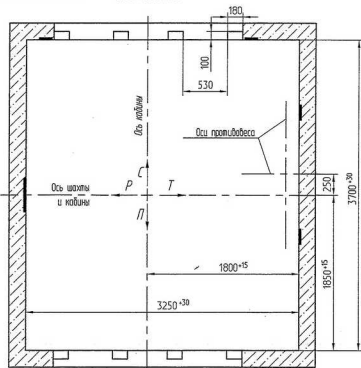
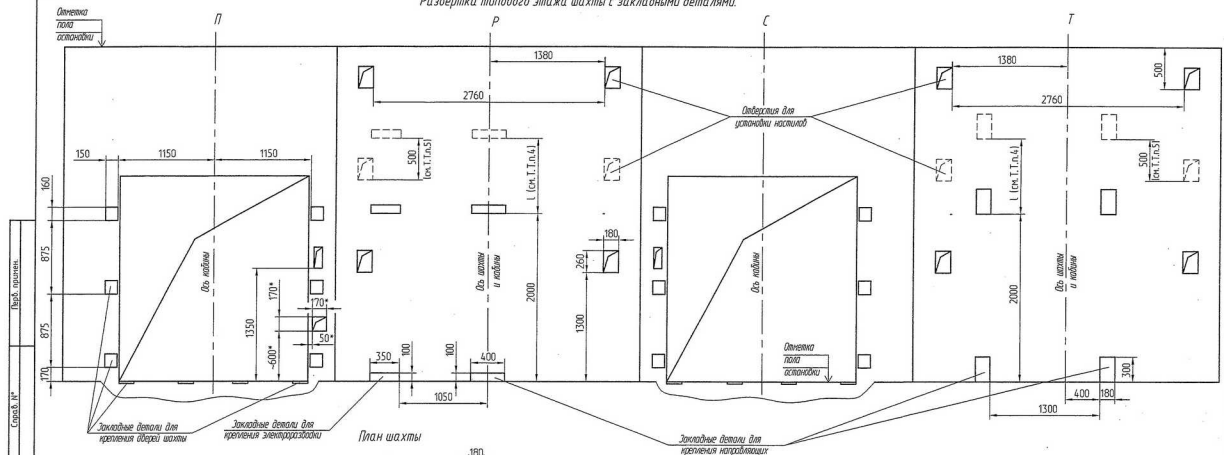
№	№	№	№	№	№	№	№
И	И	И	И	И	И	И	И
И	И	И	И	И	И	И	И
И	И	И	И	И	И	И	И
И	И	И	И	И	И	И	И
И	И	И	И	И	И	И	И
И	И	И	И	И	И	И	И
И	И	И	И	И	И	И	И

АТР-6.45-008 М/М

Лист 3

КОПИРОВАТЬ

ФОРМАТ А4



\* только на основной грузозащитной площадке.

Спроб. №

№52