

Б-Б

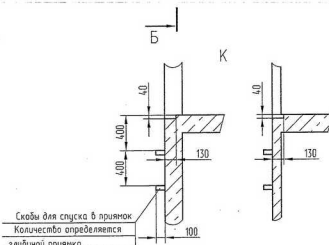
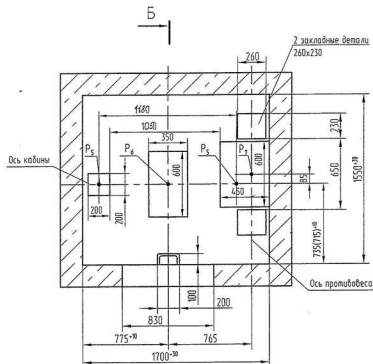
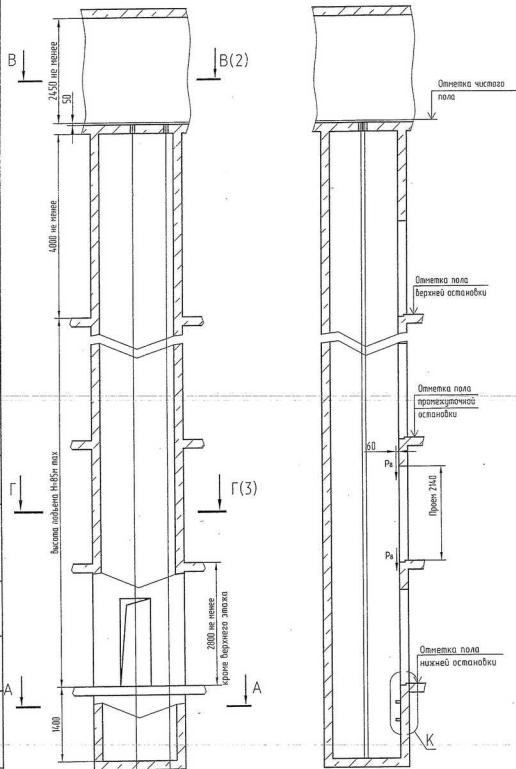


Таблица нагрузок на строительные части от лифтовой установки			
Величина нагрузки, Н	Схема действия сил		Примечания
P ₁ 6000			
P ₁ 5400			
P ₁ 4100			
P ₁ 6500			
P ₁ 10500			
P ₁ 9300			
P ₁ 13500			
P ₁ 13600		Кратковременные нагрузки при посадке кабины на кабину	
P ₂ 1000			
P ₂ 500			
P ₂ 2000			
P ₂ 35000			
P ₂ 40000			
P ₂ 31000			
P ₃ 800		Постоянные нагрузки	
P ₃ 1000			
P ₄ 1000	сн. лист 3		*Натурные данные для вычисления нагрузки в кг и динам. при высоте кабины 20 м, скорости движения на 0,6 м/с. Расчетная временная нагрузка на перекрытия по кабинам помещением и крышу 500 кг/м ²

- Общие указания см. АТБ-0.0-0000-02.
- На чертеже (лист 3) дана разбивка этажа с высотой не более 3000 мм. При высоте этажа более 3000 мм предусматривать дополнительные закладные детали для крепления направляющих с шагом "1" не более 3000 мм, при этом первый шаг закладных деталей каждого этажа должен быть не менее 1500 мм. При установке лифта в районах с сейсмичностью 7,0 и выше шаг закладных деталей должен быть не более 1500 мм.
- При высоте этажа 3600 мм и более предусматривать дополнительные отверстия под настилы с учетом того, чтобы расстояние между отверстиями по высоте было бы не менее 1800 мм и не более 2500 мм.
- На верхнем этаже предусматривать дополнительные закладные детали для крепления направляющих на расстоянии 500 мм от пола верхнего этажа до пола закладных деталей. Разбивку основных деталей и отверстий верхнего этажа выполнять согласно пунктам 2.3.

АТБ-0.0-0416-02				Лит.	Масса	Масштаб
3	30	11	1500	11	109	1:50
Лист	Листов	№ Формы	№ Формы	Вариант	Вариант	
Разработчик	Проектировщик	Проверенный	Утвержденный	Исполнитель	Исполнитель	
Т. номер	Т. номер	Т. номер	Т. номер	Т. номер	Т. номер	
Э. номер	Э. номер	Э. номер	Э. номер	Э. номер	Э. номер	
И. номер	И. номер	И. номер	И. номер	И. номер	И. номер	
Исполнитель	Исполнитель	Исполнитель	Исполнитель	Исполнитель	Исполнитель	
Лифт пассажирский Q=4,00 кг, V=1,0 м/с Кабина 920x1020x2100 Двери 700x2000				Лист 1	Листов 3	1:50
Противовес боковой				РП 2000	ГОСТ 10000/10000	ОГК

Рис1
В-В(1:20)(1)

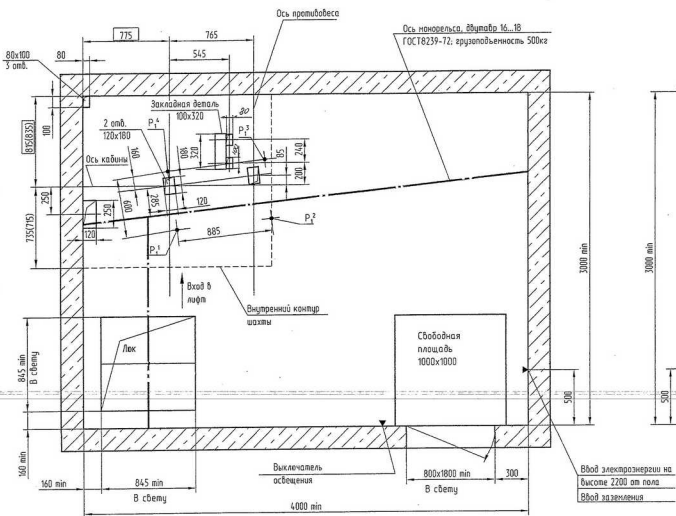


Рис2
В-В(1:20)(1)

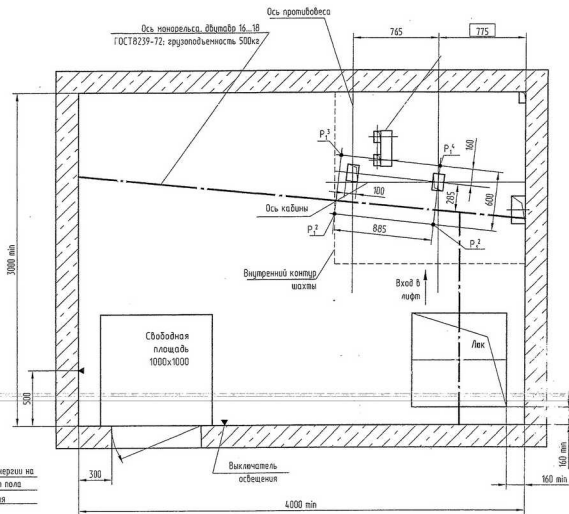


Рис3
остальное см. рис1

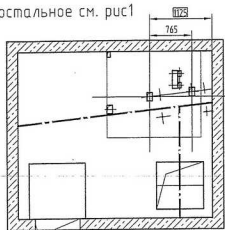


Рис4
остальное см. рис1

