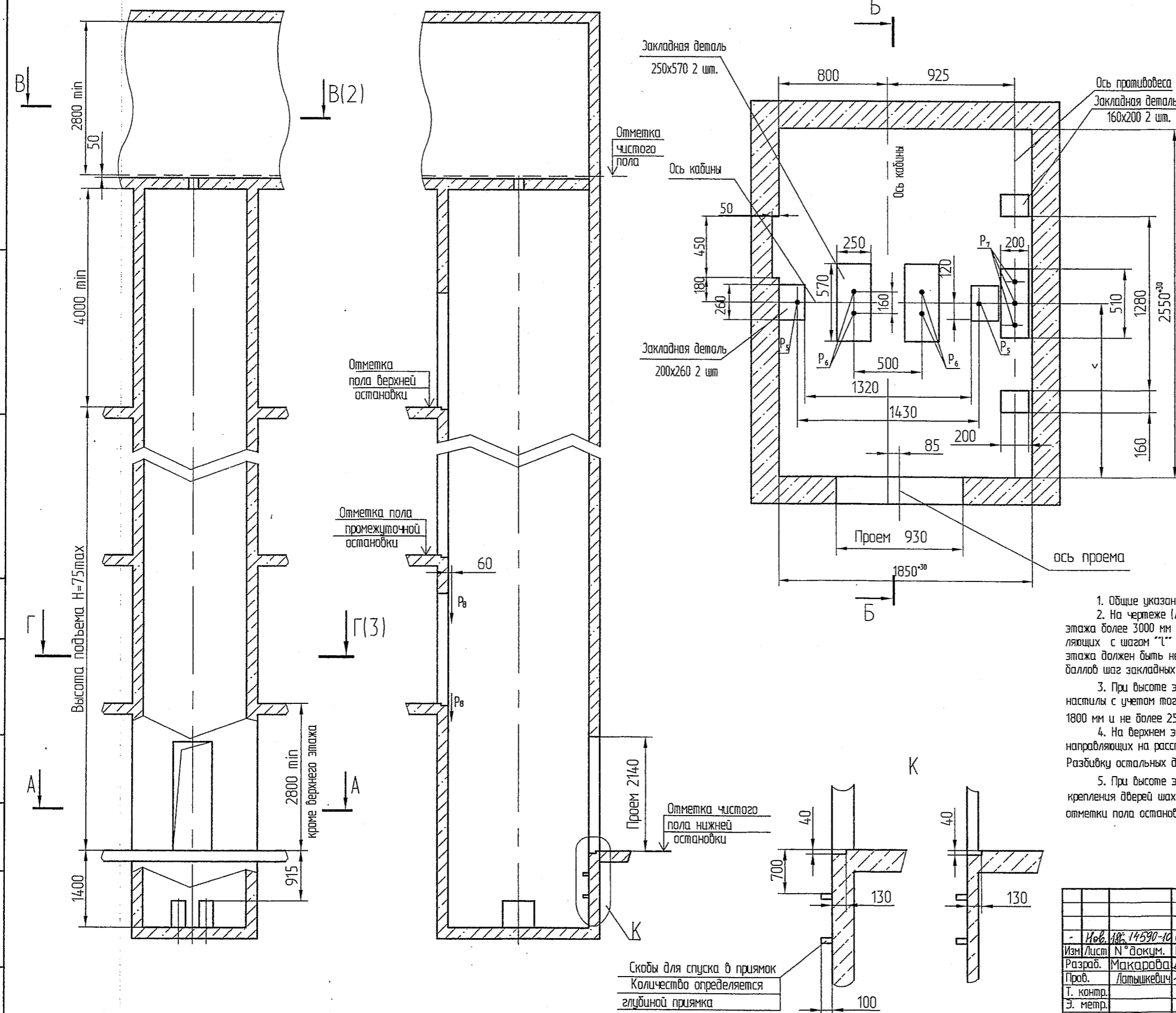


Б-Б

А-А(1:20)
Б



Обозначение нагрузки	Величина нагрузки, Н	Схема действия сил	Примечания
P ₁	17500	На опоры привода см. В-В	Постоянные нагрузки.
P ₂	9000		
P ₃	16500		
P ₄	51000		
P ₅	26000*		
P ₆	6000*		
P ₇	4000*		
P ₈	88000*	На детали крепления направляющих	Кратковременные нагрузки при посадке кабины на лобователи
P ₂	4200		
P ₃	1600		
P ₄	3500		
P ₅	65000**	На пять направляющих на площадь 100x200 мм	Нагрузки действующие одновременно и аварийно
P ₆	22000	На бугер кабины на площадь 160 x 160 мм	
P ₇	83000	На бугер противовеса на площадь 160 x 160 мм	
P ₈	800	На детали крепления дверей шахты в плоскости стены	Постоянные нагрузки
P ₉	ГОСТ 24258-80	см. лист 3	

*Нагрузки даны для высоты подъема 30 м и более. При высоте подъема менее 30 м нагрузки увеличить на 25%.
 **Нагрузка, возникающая при опирании направляющих, при высоте подъема 15 м и менее

- Общие указания см. АТБ-0.0-0000-01
- На чертеже (лист 3) дана разбивка этажа с высотой не более 3000 мм. При высоте этажа более 3000 мм предусмотреть дополнительные закладные детали для крепления направляющих с шагом "L" не более 3000 мм, при этом первый шаг закладных деталей каждого этажа должен быть не менее 1800 мм. При установке лифта в районах с сейсмичностью 7...9 баллов шаг закладных деталей должен быть не более 1500 мм.
- При высоте этажа 3600 мм и более предусмотреть дополнительные отверстия под настилы с учетом того, чтобы расстояние между отверстиями по высоте было бы не менее 1800 мм и не более 2500 мм.
- На верхнем этаже предусмотреть дополнительные закладные детали для крепления направляющих на расстоянии 500 мм от низа перекрытия шахты до низа закладных деталей. Разбивку остальных деталей и отверстий верхнего этажа выполнять согласно пунктам 2, 3.
- При высоте этажа до 2800 мм допускается вместо двух пар закладных деталей для крепления дверей шахты установить одну пару закладных, сохранив привязку 100 мм от отметки пола остановки до верха закладных, увеличив соответственно размер 150 мм. до 300 мм.

АТБ-0.0-1010-02П			
Изм. Лист	№ докум.	Подп.	Дата
Разраб.	Макарова	В.А.	04.10
Проб.	Латышкевич	Е.В.	04.10
Т. контр.			
Э. метр.			
Н. контр.	Балашова	В.В.	04.10
Утв.	Латышкевич	Е.В.	04.10
Лифт пассажирский Q=1000кг, V=1.0м/с Кабина 1100x2100x2100 Дверь 800x2000		Лит.	Масса Масштаб
			1:50
Включая режим "ППП"		Лист 1	Листов 3
		РМТ завод "МОГИЛЕВЛИФТМАШ" ОГК	

Рис1
В-В(1:20)(1)

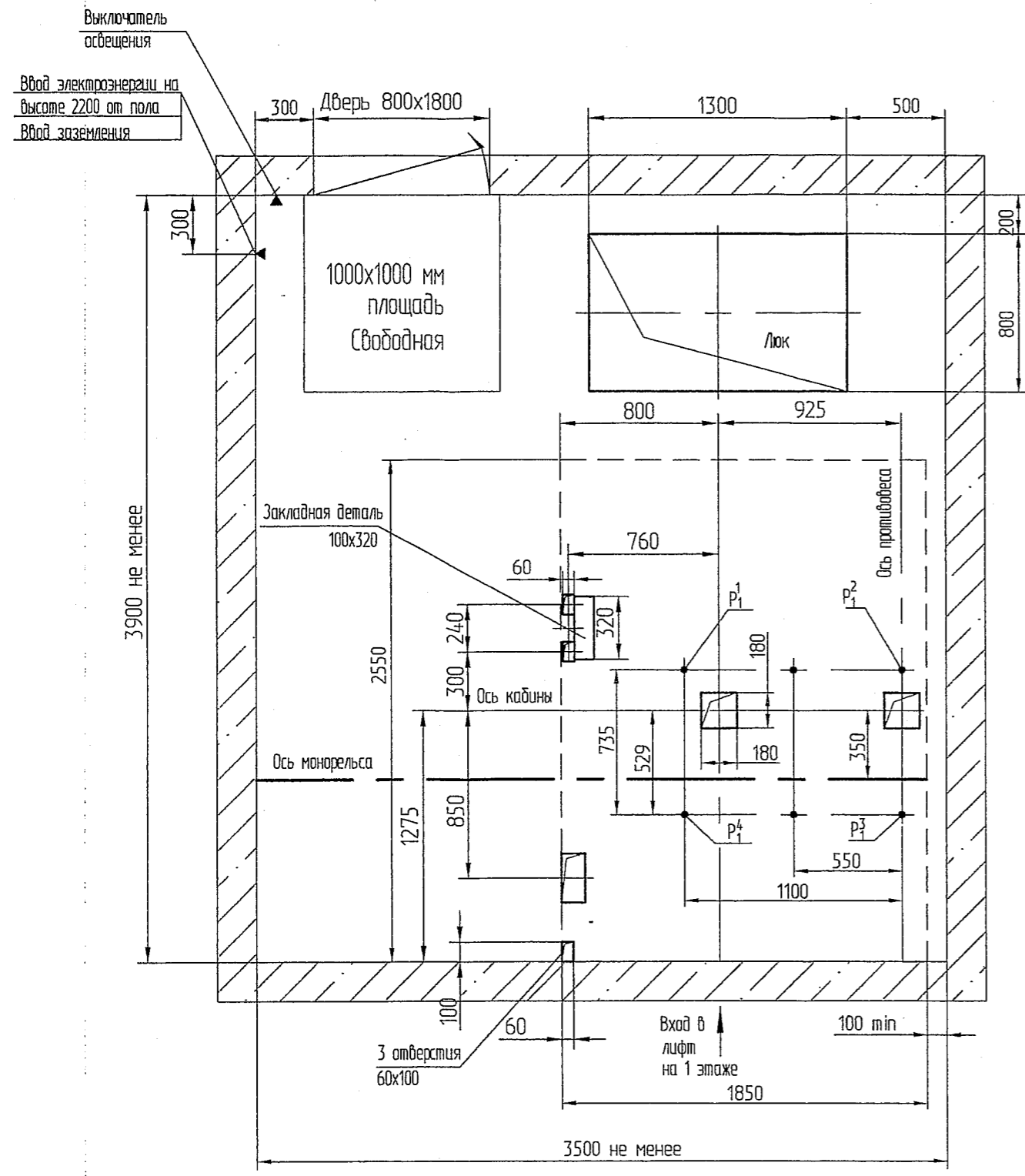
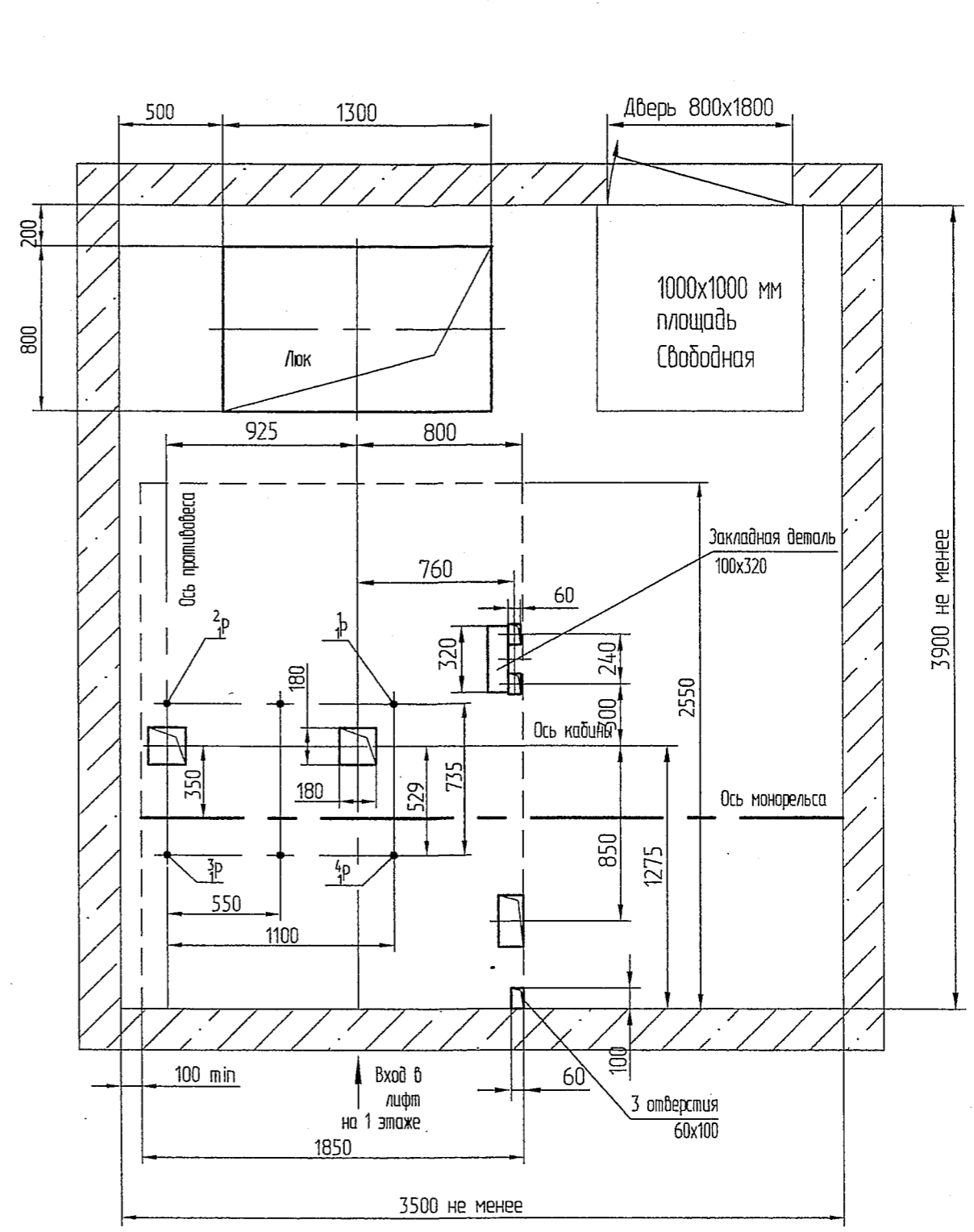


Рис2
В-В(1:20)(1)

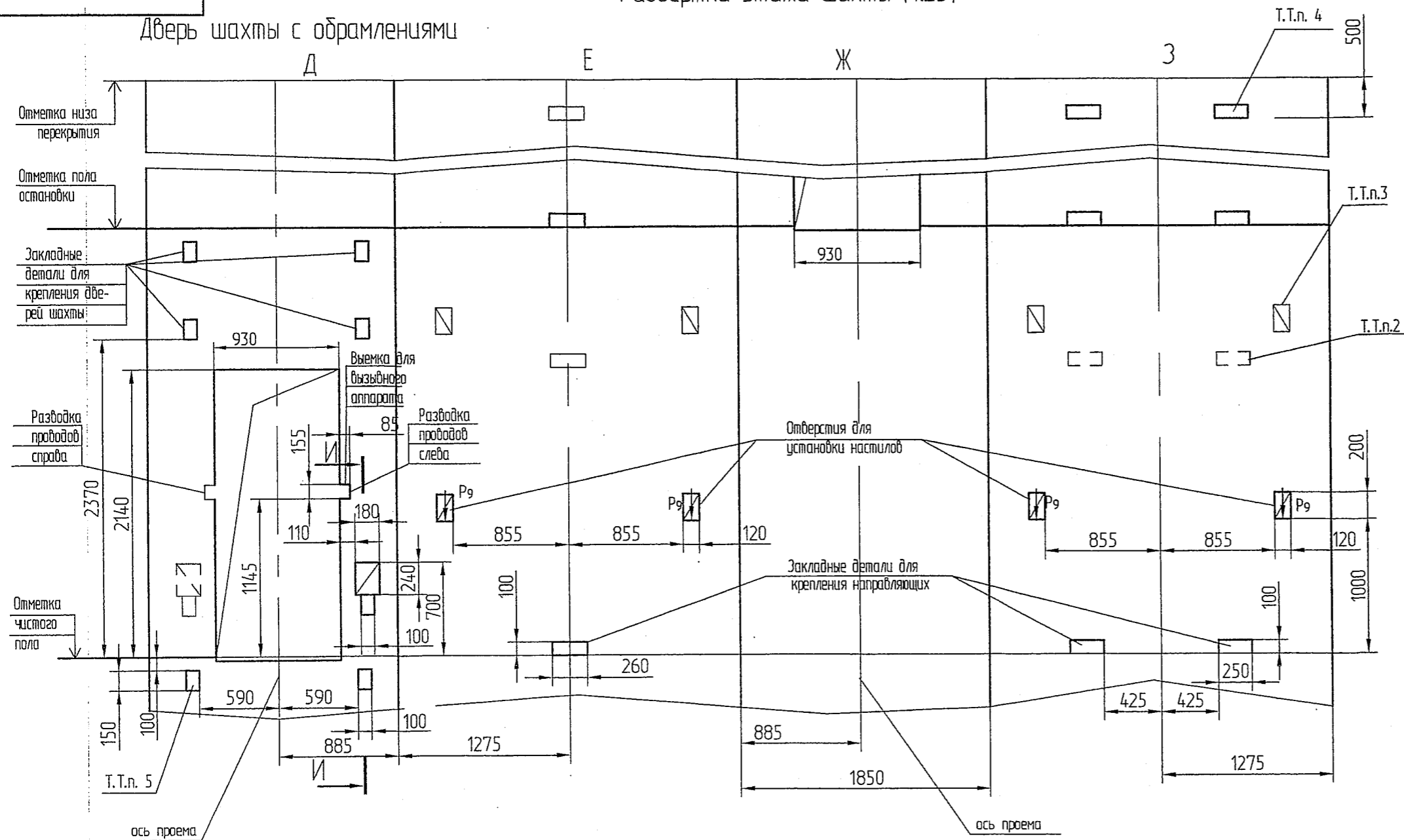


-	Изм.	№	Датум	Подп.	Дата
	186	14530-10		О.С.И.	

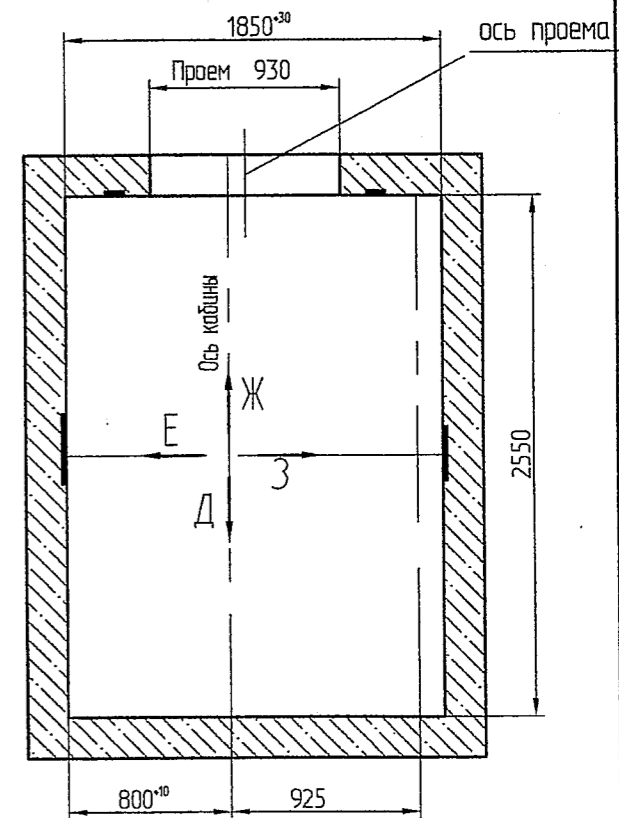
А ТБ-0.0-1010-02П

Развертка этажа шахты (1:25)

Дверь шахты с обрамлениями



Г-Г (1:25) (1)



И-И

