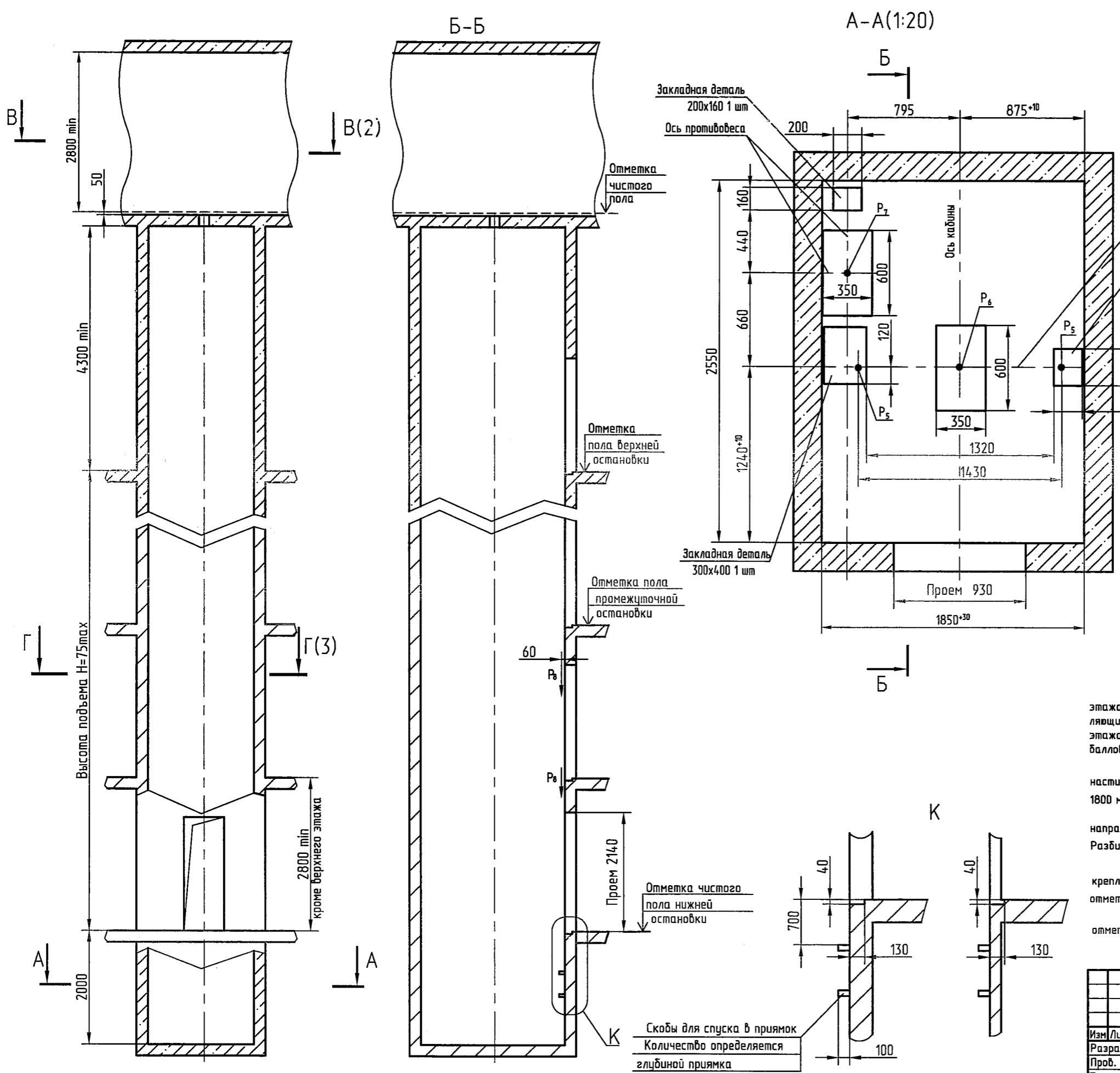


Инв. № подл.	Подп. и дата
88/14	26.08.2005
Взам. инв. №	Подп. и дата
Инд. № докл.	
Справ. №	
Перв. примен.	



Обозначение нагрузки	Величина нагрузки, Н	Схема действия сил	Примечания
P ₁ ¹	21000	На опоры привода на площадь 160x160 мм см. В-В	Постоянные нагрузки
P ₁ ²	10800		
P ₁ ³	19800		
P ₁ ⁴	61200		
P ₁ ¹	28500*	На детали крепления направляющих	Кратковременные нагрузки при посадке кабины на лобовики
P ₁ ²	7200*		
P ₁ ³	5800*		
P ₁ ⁴	105600*		
P ₂	4200	На детали крепления направляющих	Нагрузки действующие одновременно и аварийно
P ₃	1600		
P ₄	3500		
P ₅	65000		
P ₆	105000	На буфер кабины на площадь 280x550	Постоянные нагрузки
P ₇	83000	На буфер противовеса на площадь 280x550	
P ₈	800	На детали крепления дверей шахты в плоскости стены	
P ₉	ГОСТ 24258-80	см. лист 3	

* Нагрузки даны для высоты подъема 42 м. и более. При высоте подъема менее 42 м. нагрузку увеличить на 25%.
Расчетная временная нагрузка на перекрытие под машинным помещением и крышку люка - 8000 Н/м²

- Общие указания см. АТ-7.01-001
- На чертеже (лист 3) дана развертка этажа с высотой не более 2000 мм. При высоте этажа более 2000 мм предусмотреть дополнительные закладные детали для крепления направляющих с шагом "L" не более 2000 мм, при этом первый шаг закладных деталей каждого этажа должен быть не менее 1800 мм. При установке лифта в районах с сейсмичностью 7...9 баллов шаг закладных деталей должен быть не более 1500 мм.
- При высоте этажа 3600 мм и более предусмотреть дополнительные отверстия под настели с учетом того, чтобы расстояние между отверстиями по высоте было бы не менее 1800 мм и не более 2500 мм.
- На верхнем этаже предусмотреть дополнительные закладные детали для крепления направляющих на расстоянии 500 мм от низа перекрытия шахты до низа закладных деталей. Разбивку остальных деталей и отверстий верхнего этажа выполнять согласно пунктам 2.3.
- При высоте этажа до 2800 мм допускается вместо двух пар закладных деталей для крепления дверей шахты установить одну пару закладных деталей, сохранив привязку 100 мм от отметки пола остановки до верха закладных, увеличив соответственно размер 150 мм до 300 мм.
- Для крепления направляющих в прямке предусмотреть закладные детали на 1000 мм ниже отметки пола нижней остановки.

Изм.				Лист				АТБ-0.0-10 16-02			
Разраб.				Трифонов				Лифт пассажирский			
Проб.				Латышев				Q=1000кг, V=1.6м/с			
Т. контр.								Кабина 1100x2100x2100			
Э. метр.								Дверь 800x2000			
Н.контр.				Балашова				Включая режим "ППП"			
Утв.				Малахов				РМЛ завод "МОГИЛЕВЛИФТМАШ" ОГК			
								Лист 1			
								Листов 3			
								Масштаб 1:50			

Рис. 1
В-В (1:20)(1)

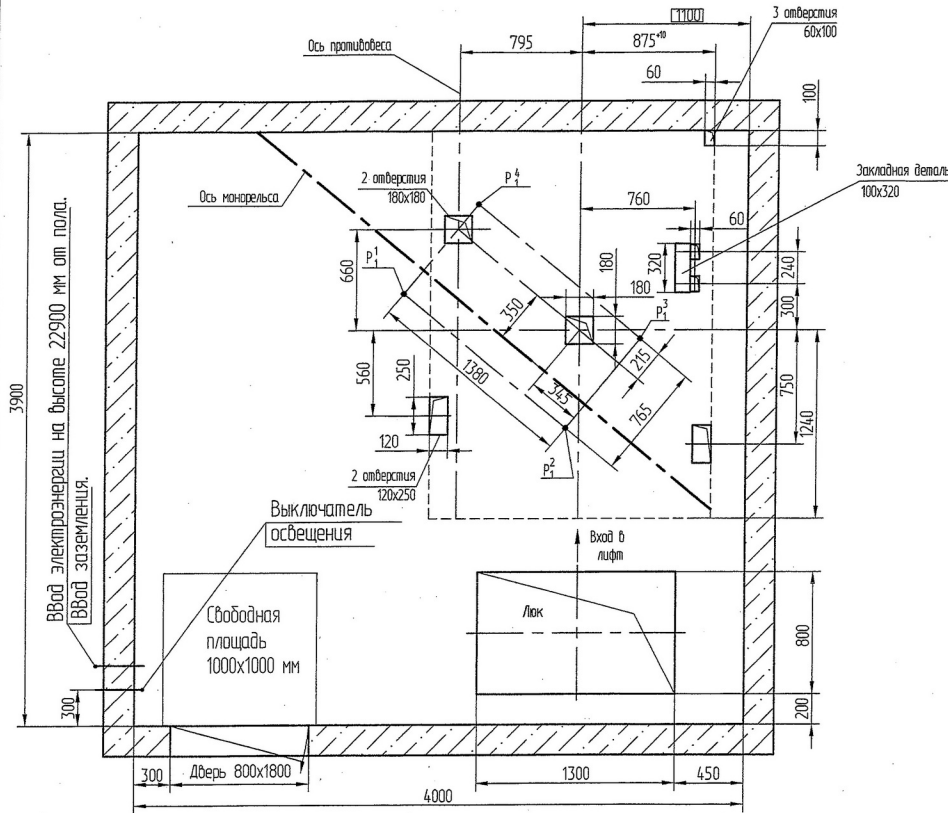
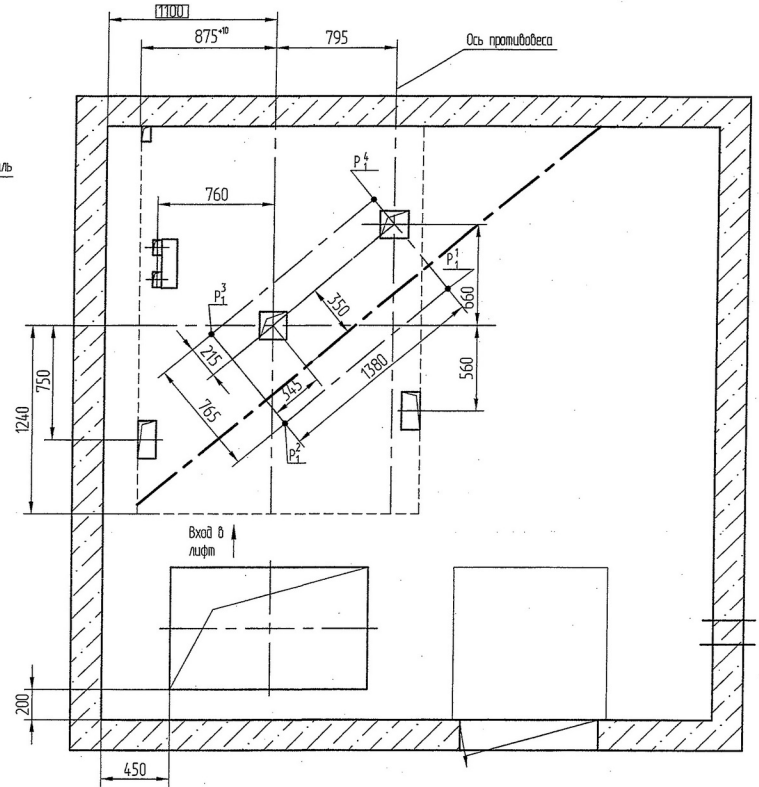
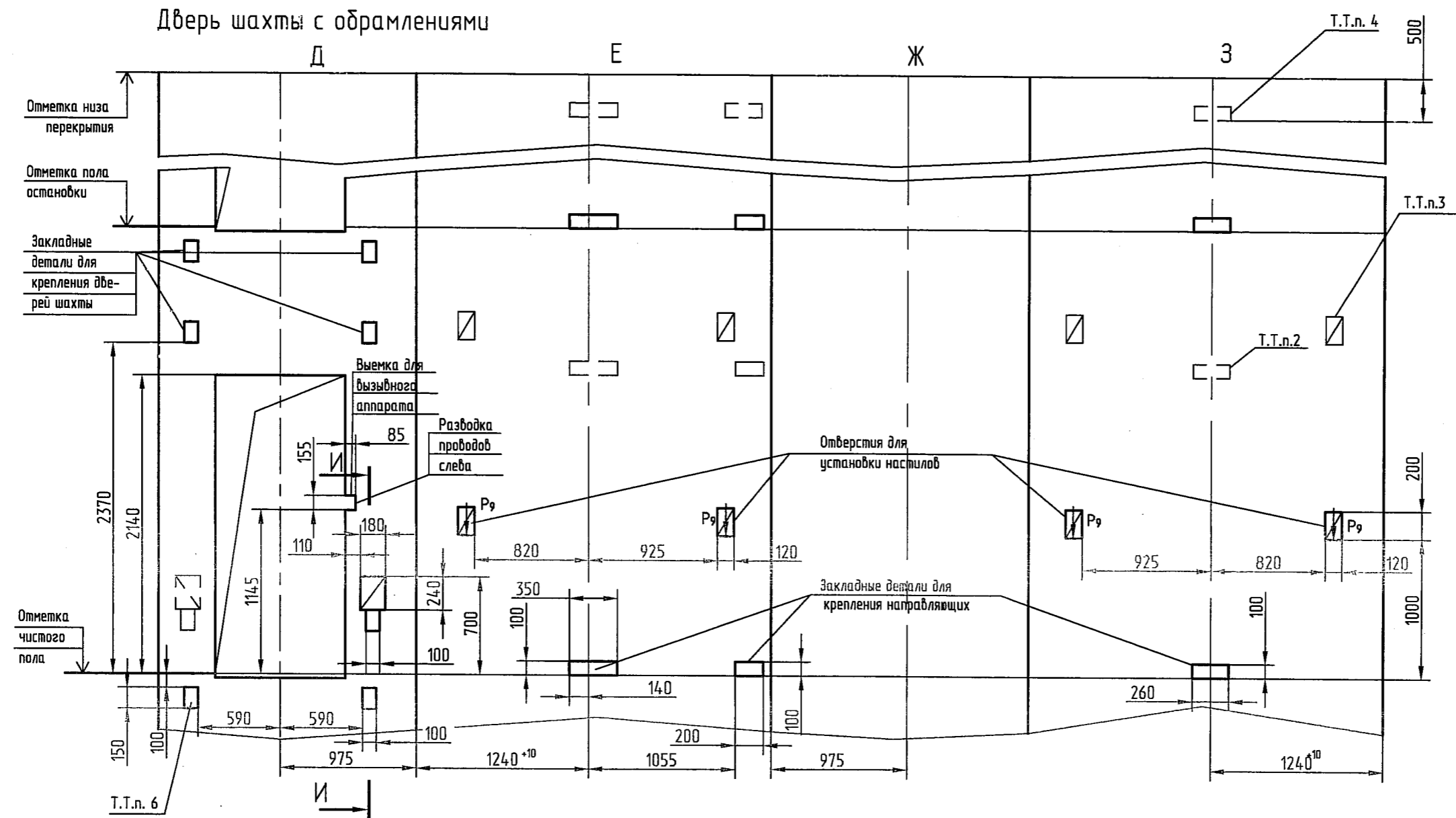


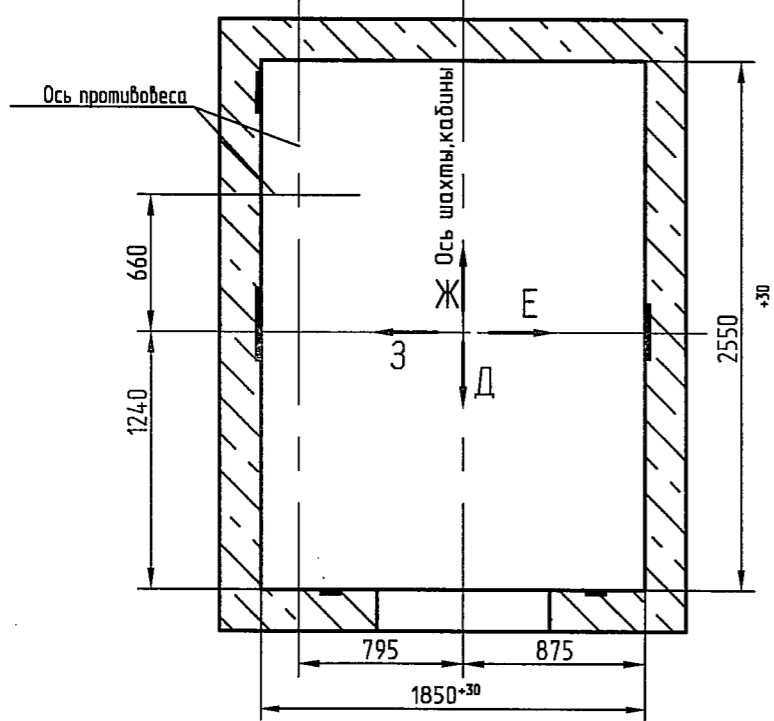
Рис. 2
В-В (1:20)(1)



Развертка этажа шахты (1:25)



Г-Г (1:25) (1)



И-И



Перв. примен.

Инв. № подл. 3814
 Подп. и дата 08/11/16 08:28
 Инв. № докл. 08/11/16 08:28
 Подп. и дата 08/11/16 08:28

Изм.	Лист	№ докум.	Подп.	Дата