

Б-Б

Б

А-А (1:20)

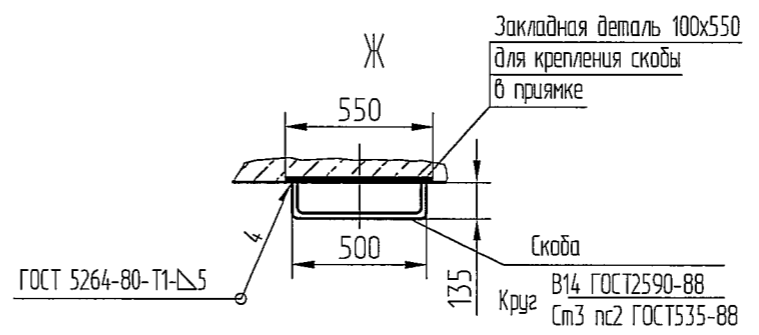
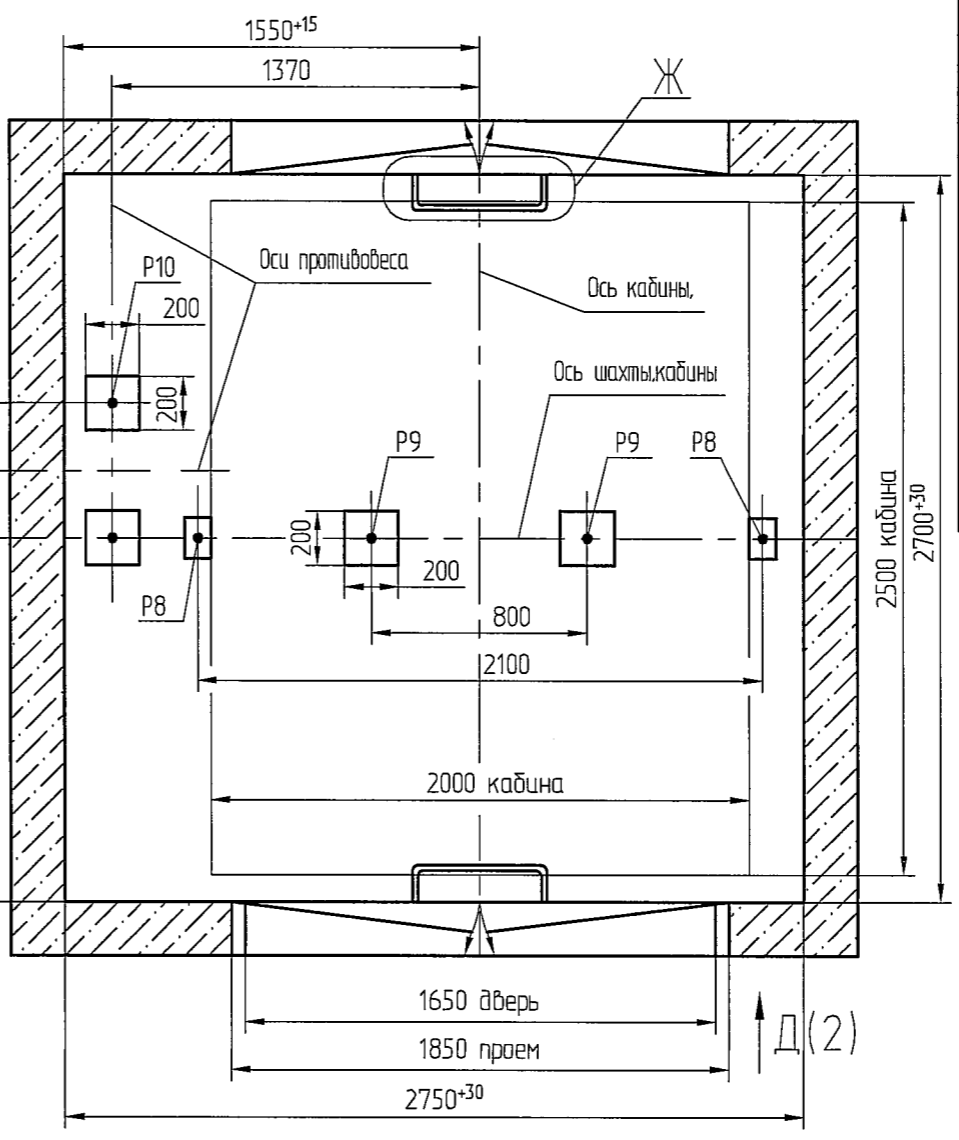
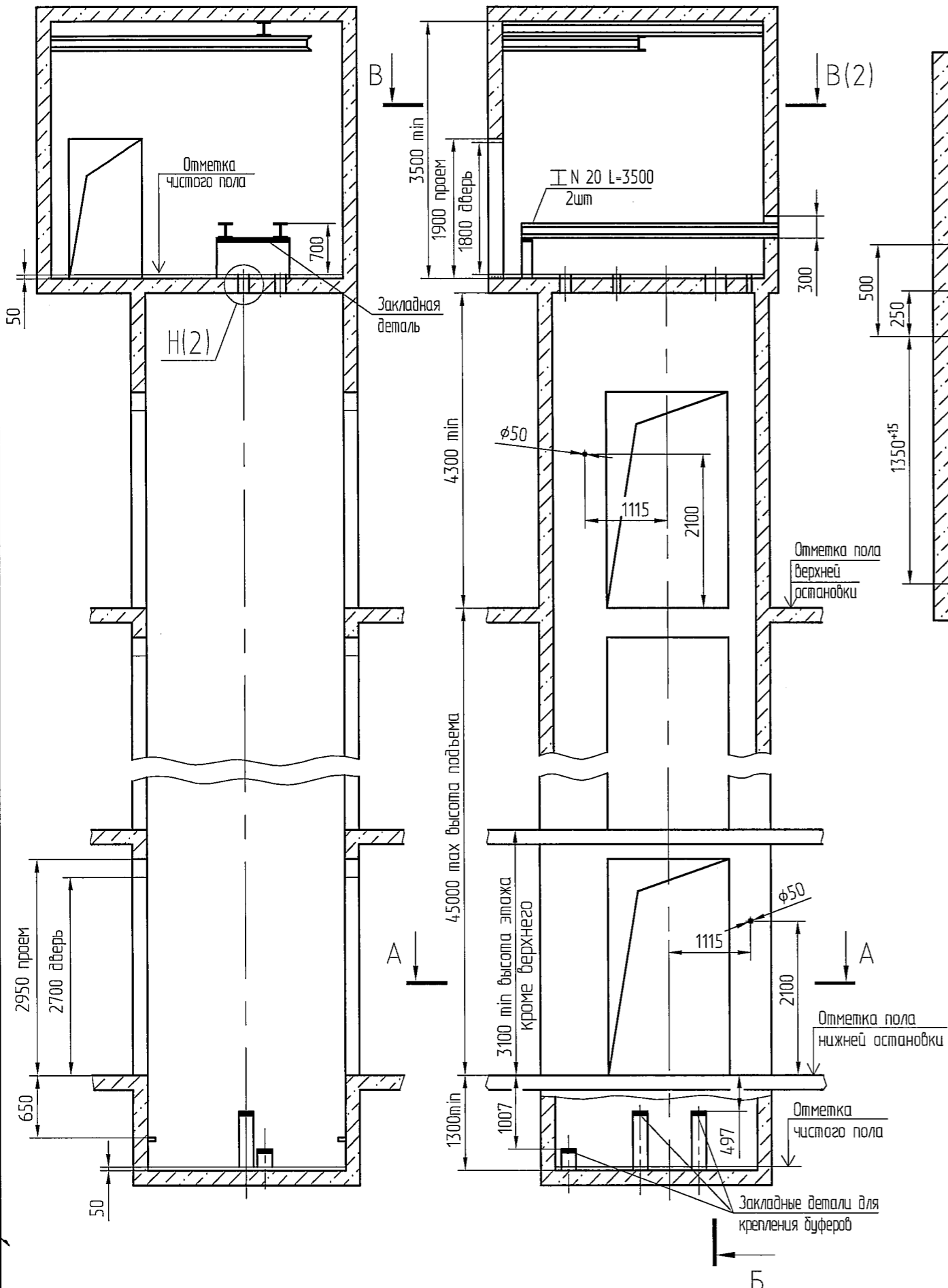


Таблица нагрузок на строительную часть от лифтовой установки

Обозначение нагрузки	Величина нагрузки, Н	Схема действия сил	Примечания
P1	65400	На опоры привода см. В-В	Постоянные нагрузки
P2	41000		
P3	21000		
P4	23300		
P5	4000	P7, P6, P5	Кратковременные нагрузки при посадке кабины на лобовики
P6	4400		
P7	3500	На детали крепления направляющих	Нагрузки действуют разновременно и аварийно
P8	129300		
P9	69500		
P10	47900	505max	На буфер противовеса на площадь 180x180

Расчетная временная нагрузка на перекрытие под машинным помещением и крышку люка - 800 кг/м²
Все нагрузки указаны с учетом коэффициента динамики

1. Подлебедачные балки заказывать по спецификации строительного чертежа и устанавливать при монтаже оборудования.
2. Шахту выполнять для непроходной кабины с выходом на одну сторону или для проходной кабины с выходом на две противоположные стороны (как указано на чертеже), при этом разность отметок остановочных площадок с противоположных сторон шахты допускается равной 0 или не менее 1200 мм.
3. Стены шахты, где укреплены двери, должны быть рассчитаны на удары при закрывании дверей (масса створки 60 кг).
4. При высоте этажа более 4000 мм предусмотреть дополнительные закладные детали для крепления направляющих (обозначены пунктиром) с шагом l не более 2000 мм, при этом первый шаг закладных деталей каждого этажа должен быть 2000 мм.
5. При высоте этажа 5400 мм и более предусмотреть дополнительные отверстия под настилы с учетом того, чтобы расстояние между отверстиями по высоте было не менее 1800 мм и не более 2500 мм.
6. Разбивку закладных деталей и отверстий на верхнем этаже производить по типовому этажу. Дополнительные закладные детали для крепления направляющих предусмотреть на расстоянии 3800 мм от отметки пола верхней остановки до низа закладных деталей. Верхние отверстия для установки настилов не выполнять.

Перв. примен.

Справ. №

Изм. №

Изд. №

Изм. №

Изд. №

Изм. №

Изд. №

Изм. №

Изд. №

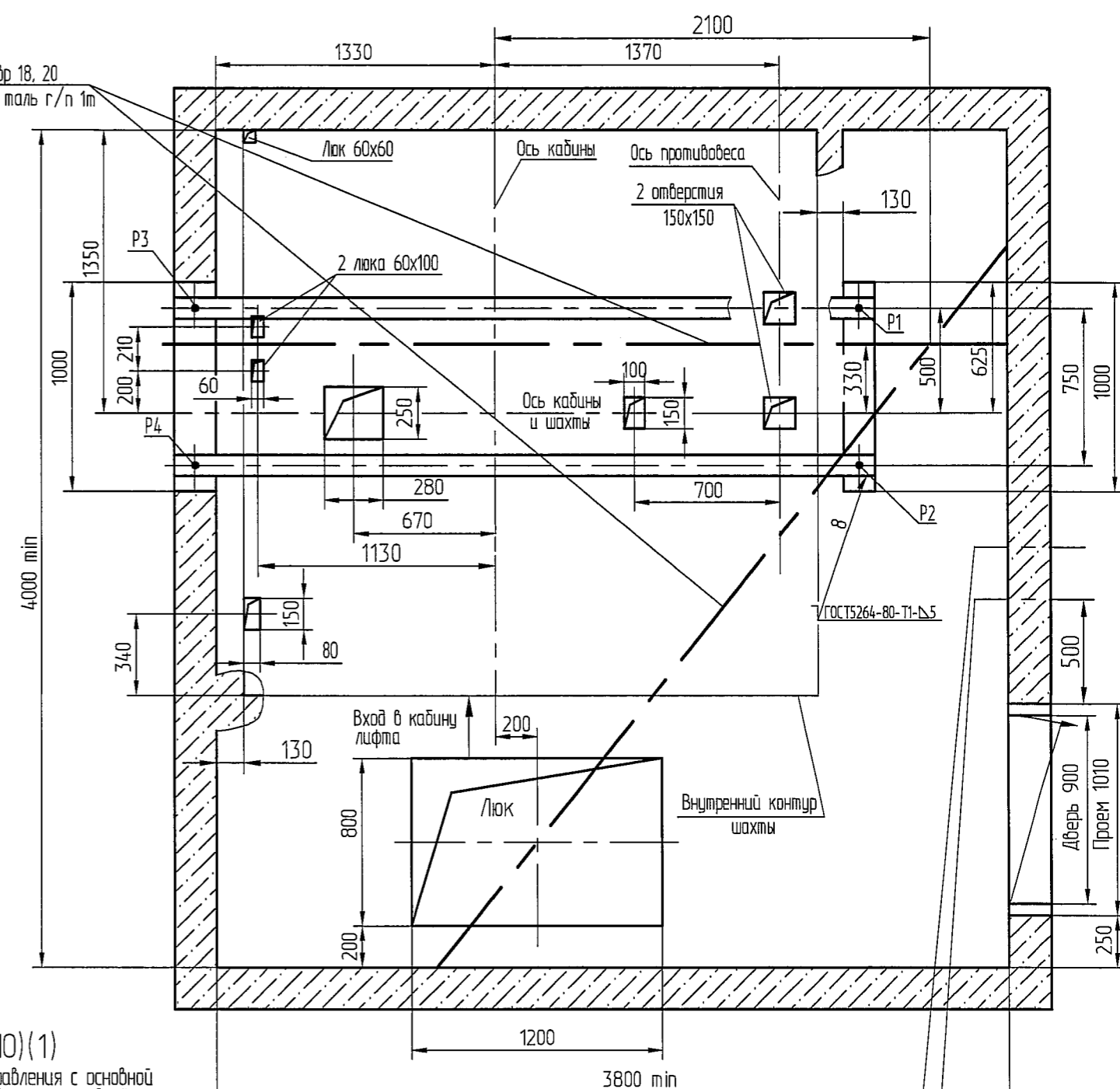
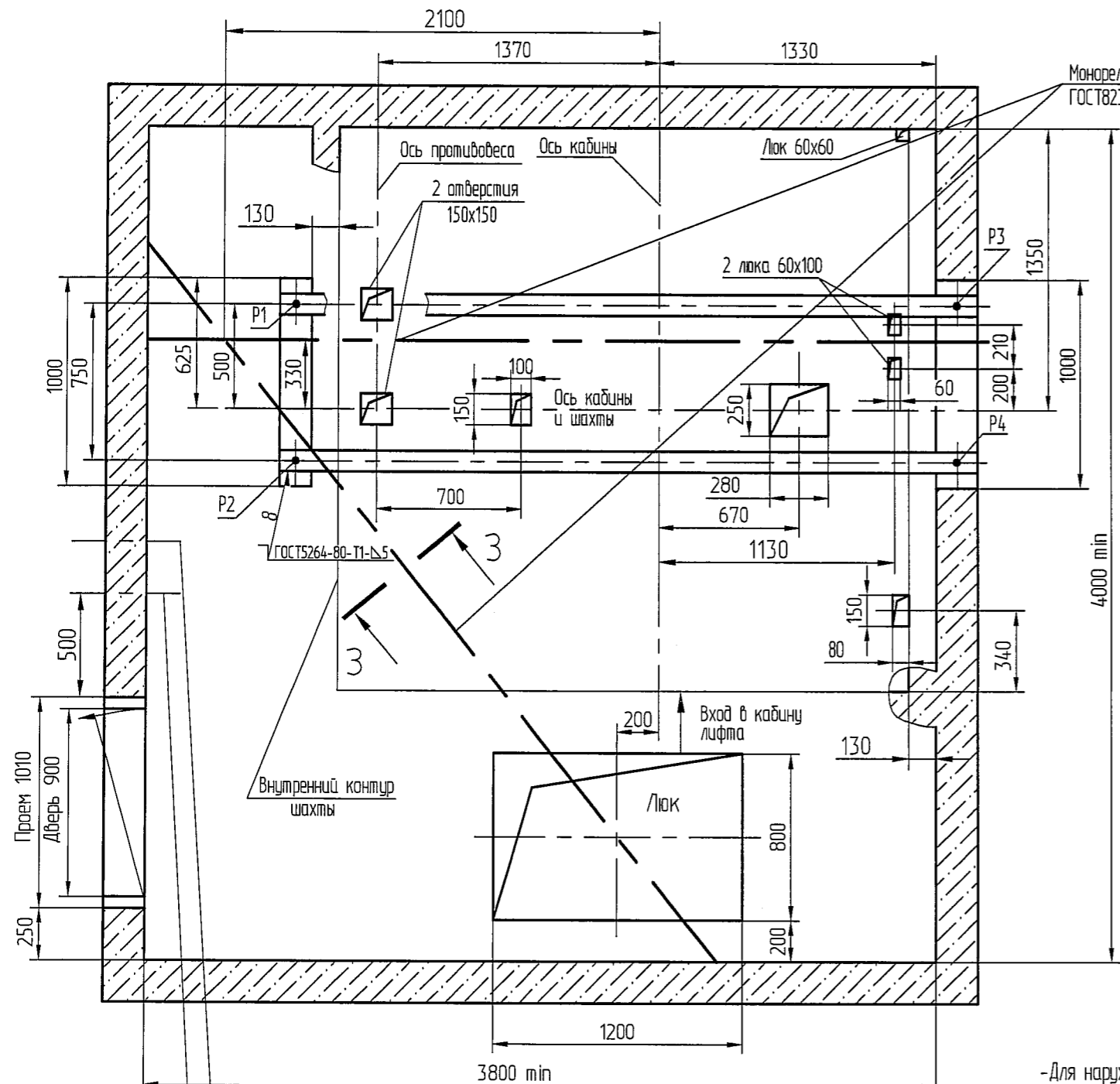
АТ-6.06-003 МЛМ

Изм	Лист	№ докум.	Подп.	Дата	Лифт грузовой с монорельсом Q=2000кг, V=0,5м/с Кабина 2000x2500x2700 Дверь 1650x2700	Лист	Масса	Масштаб
Разраб.	Осинцев					1:50		
Проб.	Самосват					Лист 1	Листов	
Т.контр.						РУП завод "Мозилевлифтм		
М.контр.						ОГК		
Н.контр.	Лысенко							

В-В (1) Вариант 1

Планы машинных помещений

В-В (1) Вариант 2

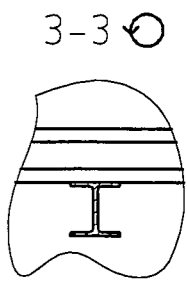
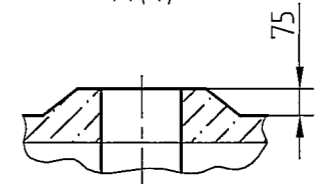
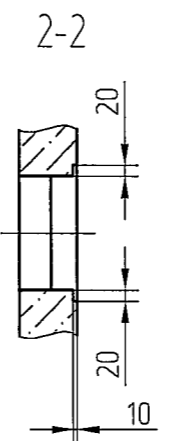
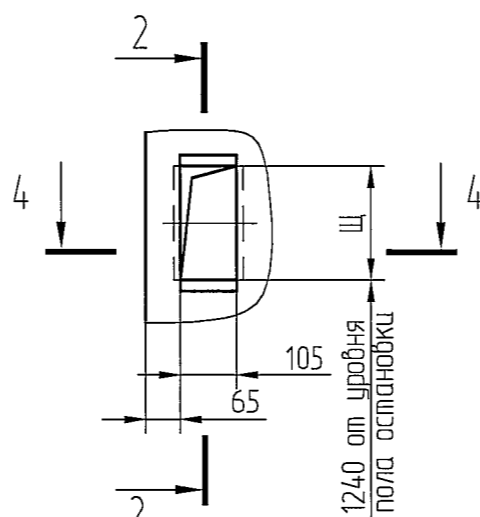
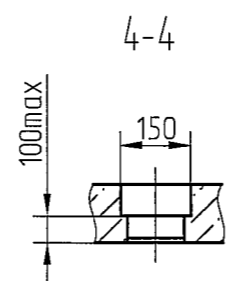
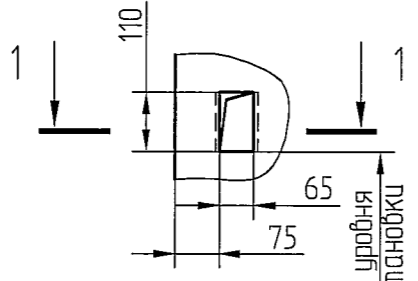
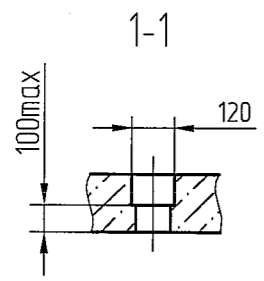


Ввод электроэнергии на высоте 1800 мм от пола
Ввод заземления

Ввод электроэнергии на высоте 1800 мм от пола
Ввод заземления

Д(1:10)(1)
- Для внутреннего управления - у каждой погрузочной площадки.
- Для наружного управления с основной погрузочной площадки - на всех погрузочных площадках кроме основной.

Д(1:10)(1)
- Для наружного управления с основной погрузочной площадки - на основной погрузочной площадке.
- Для наружного управления со всех погрузочных площадок - на всех остановках.



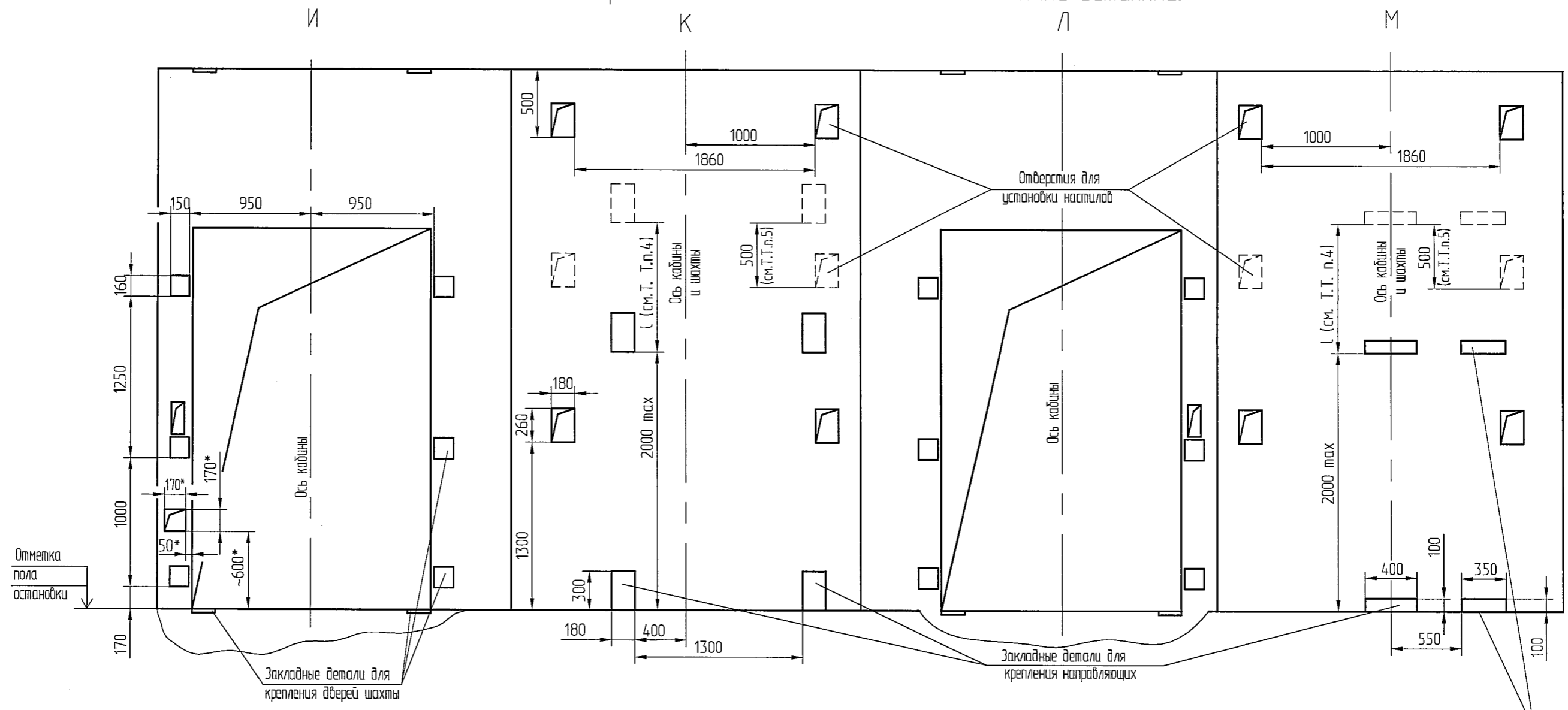
Оста-новки	2	3,4	5,6	7,8	9,10	11,12
Щ	212	260	298	366	434	502

1	30M	186	11149.05	А.С.И	16.05
---	-----	-----	----------	-------	-------

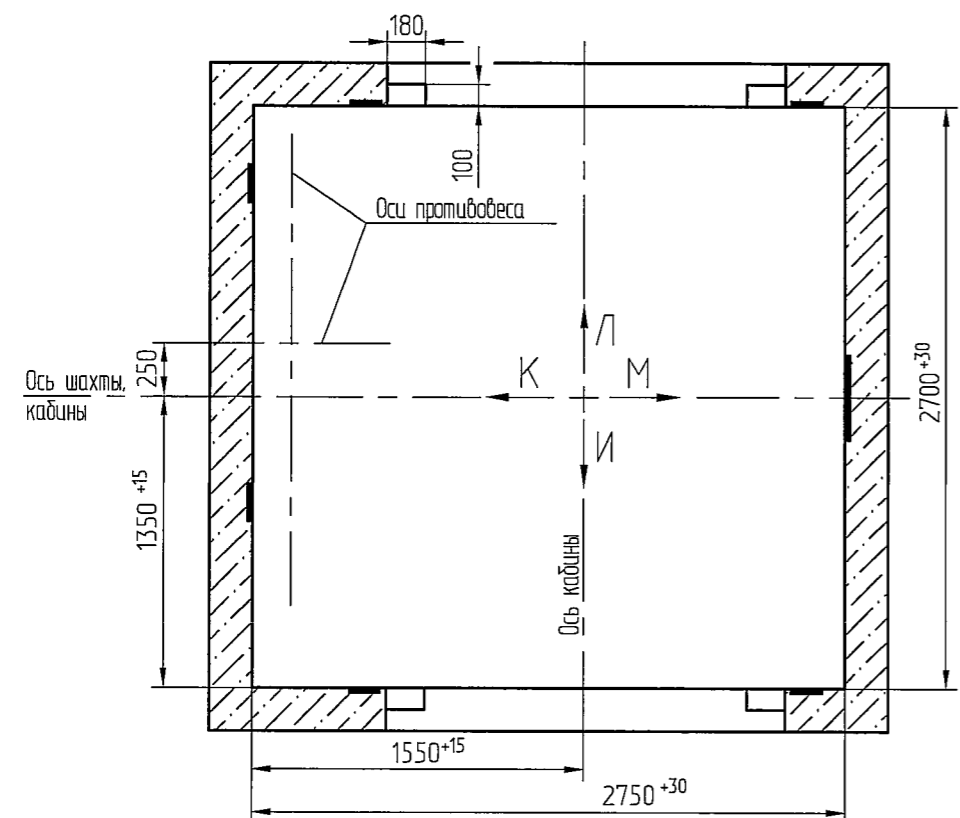
А ТБ-6.06-003 М/М

Справ. №
Перв. примен.
Подп. и дата.
Изм. №, дубл.
Взам. инв. №
Изм. инв. №
Изм. инв. №

Развертка типового этажа шахты с закладными деталями.



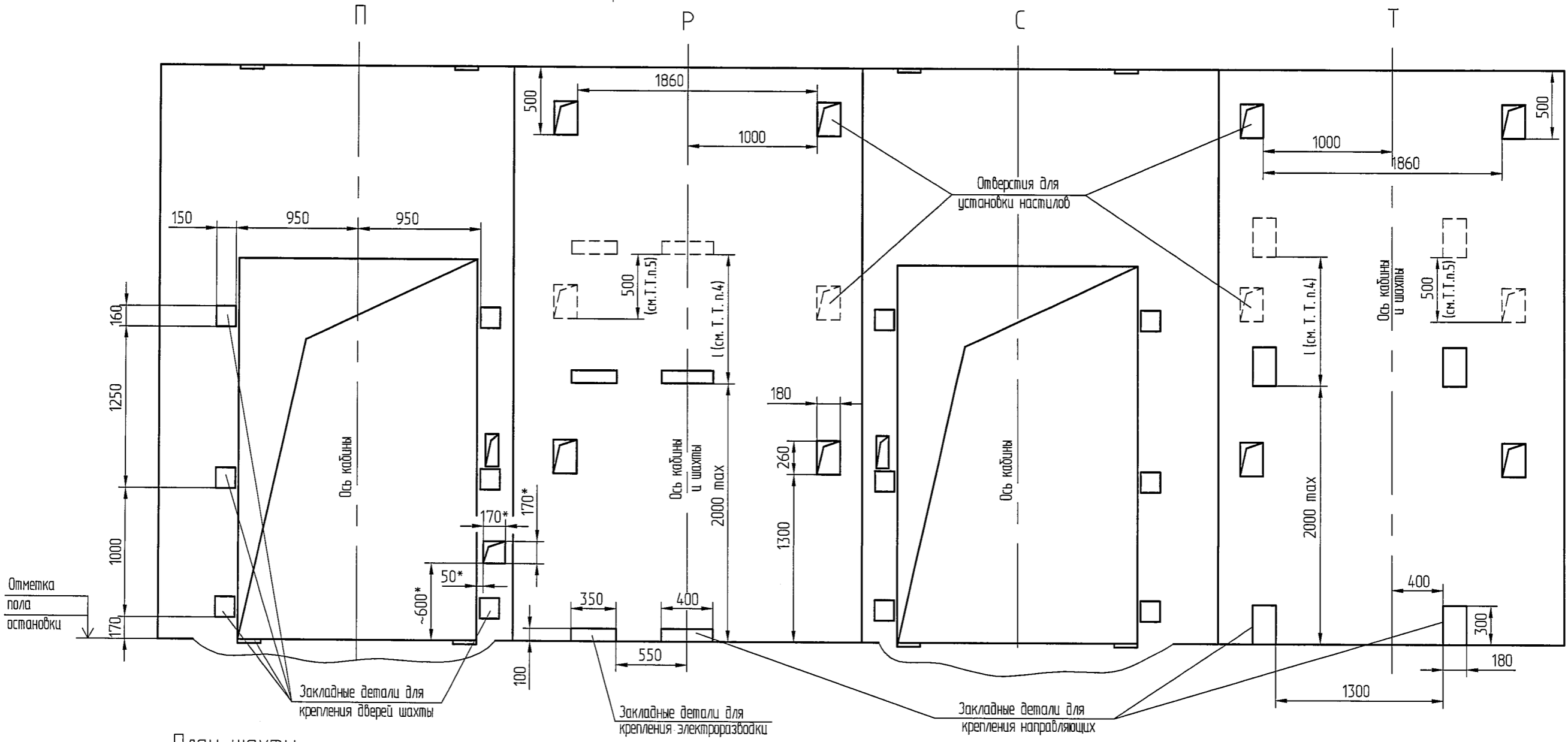
План шахты



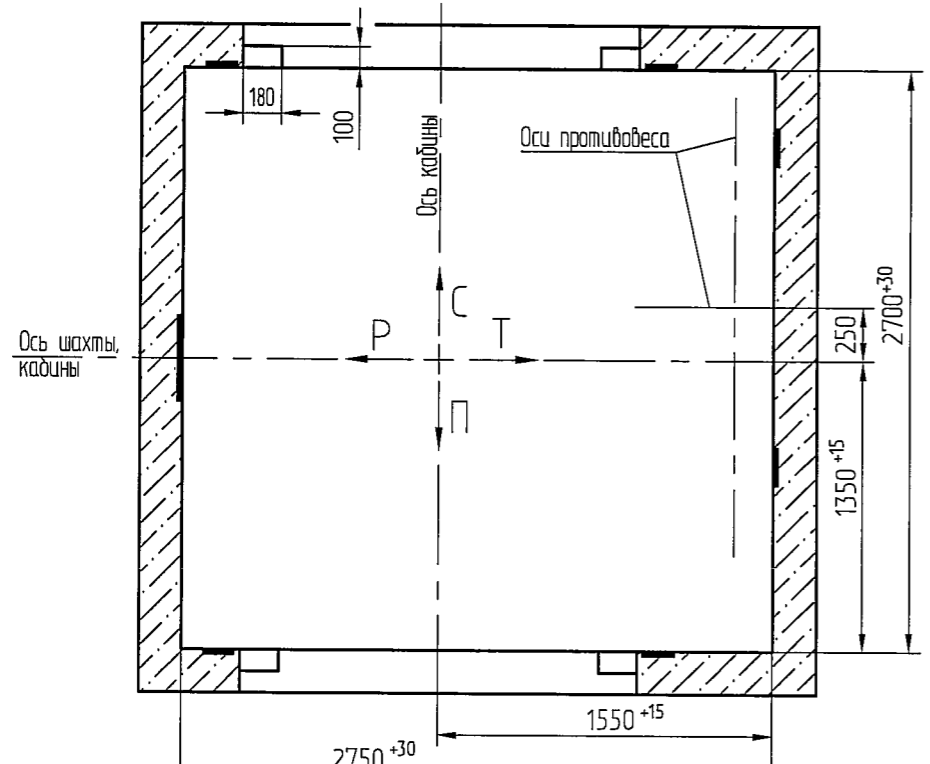
* только на основной погрузочной площадке.

Справ. №	Перв. примен.
Взам. инв. №	Инв. № эцкл.
Подп. и дата	Подп. и дата
14.06.02	14.06.02
1301/186.1119.05.1004.06.02	

Развертка типового этажа шахты с закладными деталями.



План шахты



* только на основной погрузочной площадке.

Справ. №	Перв. примен.
Инв. №	Подп. и дата
Взам. инв. №	Инв. №
Подп. и дата	Взам. инв. №
Подп. и дата	Инв. №
Инв. №	Подп. и дата