

Таблица материалов на строительство часть из листовых установок			
Имен. материал	Велич. материал, м	Саме детали или сил	Примечания
P1	10000	Из ореб привода 0x-8	Поставные материалы
P2	3000		
P3	26000		
P4	4250		
P5	500	P7 P8 P9 P10 Из детали крепления направляющих	Крепежные материалы для направляющих на кабине
P6	1300		
P7	2000		
P8	46500	Из ступицы направляющих на ореб	Материалы для сборки разъемных и обшивки
P9	19500	Из ореб кабины на ореб	
P10	22200	Из ореб направляющих на ореб	

Расчетная крепящая нагрузка на паркетную под напольным покрытием и крайку лева-500 кг/м<sup>2</sup>  
Все материалы указаны с учетом коэффициента диаметры

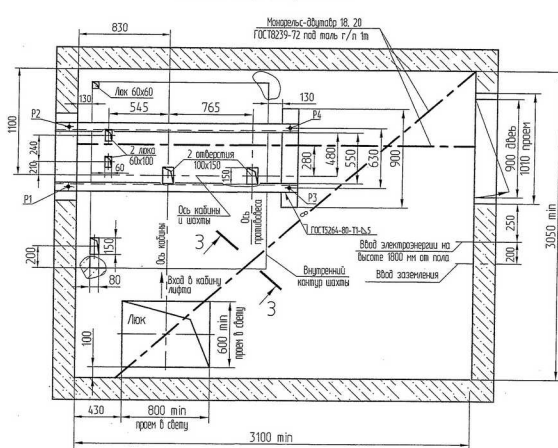
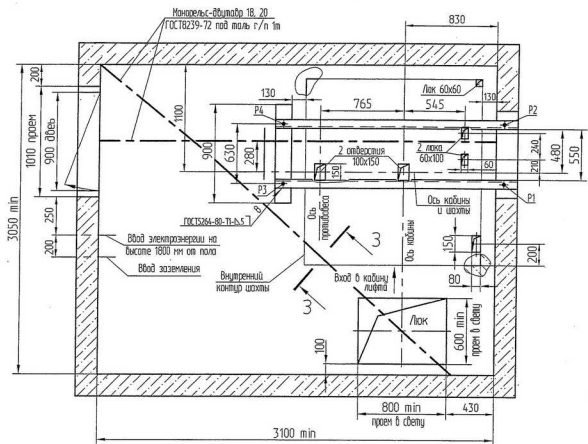
1. Пилеоблочные блоки заказывать по спецификации строительного чертежа и устанавливать при монтаже оборудования.
2. Шахты выполнять для непроходной кабины с выходом на одну сторону или для проходной кабины с выходом на две противоположные стороны (как указано на чертеже), при этом разность отметок площадок с противоположных сторон шахты допускается равной 0 или не менее 1200 мм.
3. Стены шахты, где укреплены оверы, должны быть рассчитаны на удары при закрытии оверов (масса отпорки 40 кг).
4. При высоте этажа более 3000 мм предусмотреть дополнительные защитные детали для крепления направляющих (обозначены пунктиром) с шагом L не более 3000 мм при этом первый шаг защитных деталей каждого этажа должен быть 2500 мм.
5. При высоте этажа 3600 мм и более предусмотреть дополнительные оверы под настилом с учетом веса, чтобы расстояние между оверами по высоте было не менее 1800 мм и не более 2500 мм.
6. Расстояние защитных деталей и отверий на верхнем этаже приводить по выводу этажа, дополнительные защитные детали для крепления направляющих предусмотреть на расстоянии 2800 мм от отметки пола верхней площадки до низа защитных деталей. Верхние оверы для установки настила не выполнять.
7. Размеры в оребках для кабин с решетчатыми оверами кабин. Поставка бачек лифта допускается только на территории России.

А ТР-6.05-001 М/М				Лист 1 / Листов 4	
Исполн.	Провер.	Инженер	Мастер	Масса	150
Разработ.	Корректор	Инженер	Мастер	Лист 1 / Листов 4	
Проект.	Составитель	Инженер	Мастер	РП завод "Испродепротекст" ОГК	
Технический	Инженер	Мастер	Мастер	ГВ805	
Инженер	Мастер	Мастер	Мастер	РП завод "Испродепротекст" ОГК	

В-В (1:20) (1) Вариант I

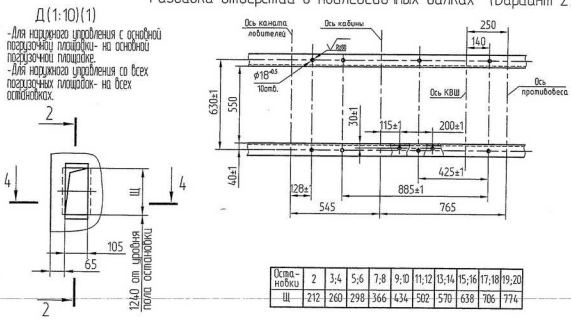
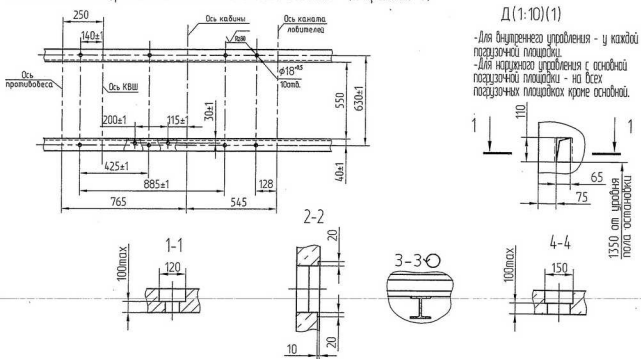
Планы машинных помещений

В-В (1:20) (1) Вариант II



Разбивка отверстий в подбедочных балках (Вариант 1)

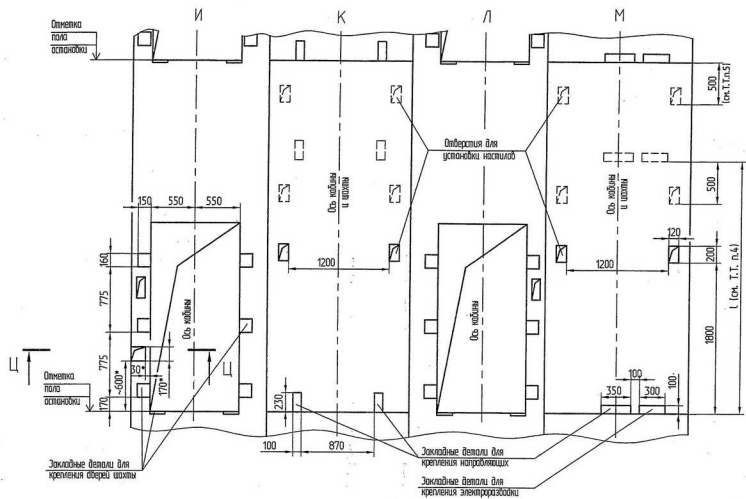
Разбивка отверстий в подбедочных балках (Вариант 2)



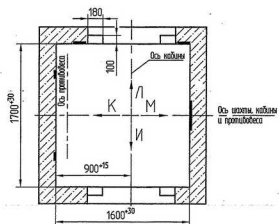
Содерж. № ... 100% гарантия

№ 100% гарантия ... 100% гарантия

## Развертка типового этажа шахты с закладными деталями.



План шахты

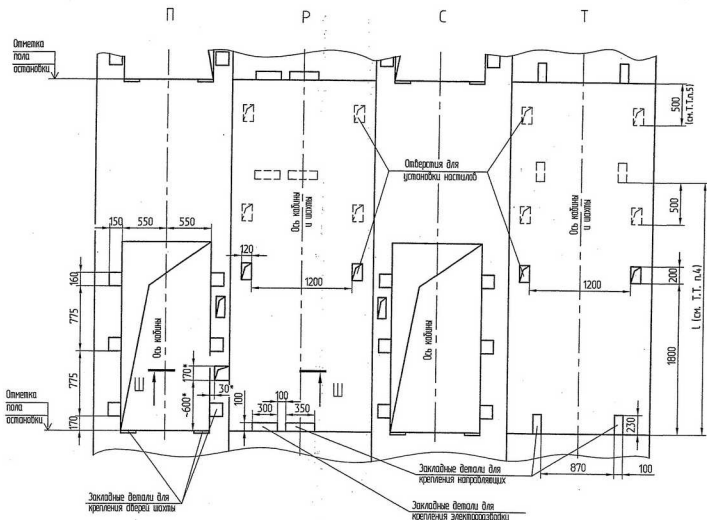


Ц-Ц (1:10)

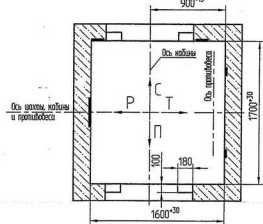


\* только на основной погрузочной площадке.

Вариант II  
Развертка типового этажа шахты с закладными деталями.



План шахты



Ш-Ш(1:10)



\* только на основной погрузочной площадке.