

Б-Б

А-А(1:20)

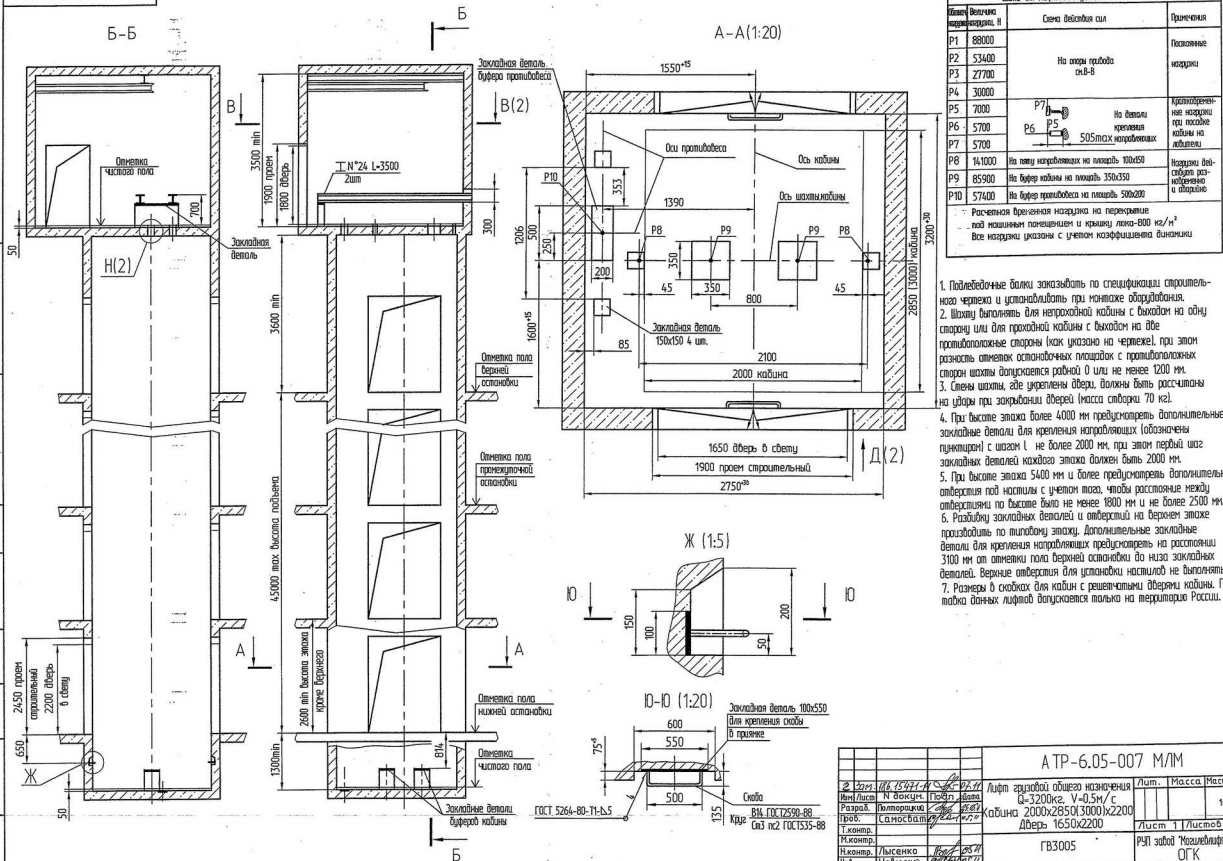
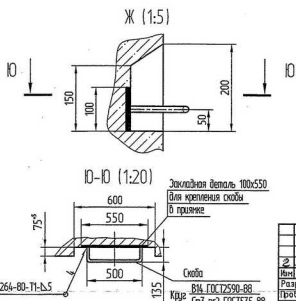


Таблица материалов на изготовление части от доработки установки		
Имя	Величина	Примечания
P1	88000	Сеть доработки сил
P2	53400	
P3	27700	
P4	30000	
P5	7000	На опоры привода шк-8
P6	5700	
P7	5700	505ммххх
P8	141000	На валу направляющих на площадке 100х659
P9	85500	На буфер кабелей на площадке 350х350
P10	57400	На буфер привода на площадке 500х200

\* Расчетная проектная нагрузка на перекрытие - 100 кг/м<sup>2</sup>  
 \* Показан минимальный шаг и крайняя нагрузка 800 кг/м<sup>2</sup>  
 \* Все нагрузки указаны с учетом коэффициента динамичности

- Полубоковые балки изготавливать по спецификации строительного чертежа и устанавливать при монтаже оборудования.
- Шаг выштамповки для направляющей кабины с выкатом на одну сторону или для направляющей кабины с выкатом на две противоположные стороны (как указано на чертеже), при этом разность отметок опорных площадок с направляющих стоек шпата допускается равной 0 или не менее 1200 мм.
- Слева шпата, где укреплены опоры, должны быть рассчитаны на упоры при закрытии дверей (масса створки 70 кг).
- При высоте этажа более 4000 мм предусмотреть дополнительные защитные ветоши для крепления направляющих (обозначены пунктиром) с шагом l не более 2000 мм, при этом первый шаг защитных ветошей каждого этажа должен быть 2000 мм.
- При высоте этажа 5400 мм и более предусмотреть дополнительные отверстия под носилки с учетом того, чтобы расстояние между отверстиями по высоте было не менее 1800 мм и не более 2500 мм.
- Разбить защитные ветоши и отверстия на верхнем этаже проделать по шпату этажа. Дополнительные защитные ветоши для крепления направляющих предусмотреть на расстоянии 3100 мм от отметки пола верхней связи/до пола защитных ветошей. Верхние отверстия для установки носилок не выполнять.
- Размер в скобках для кабин с решетчатыми дверями кабин. Поскольку балки лифтов допускаются только на территории России.



ГОСТ 5266-80-Т1-Б5

№	Имя	Величина	Примечания
1	Лит	Масса	Масштаб
2	Лит	Масса	Масштаб
3	Лит	Масса	Масштаб
4	Лит	Масса	Масштаб
5	Лит	Масса	Масштаб
6	Лит	Масса	Масштаб
7	Лит	Масса	Масштаб
8	Лит	Масса	Масштаб
9	Лит	Масса	Масштаб
10	Лит	Масса	Масштаб
11	Лит	Масса	Масштаб
12	Лит	Масса	Масштаб
13	Лит	Масса	Масштаб
14	Лит	Масса	Масштаб
15	Лит	Масса	Масштаб
16	Лит	Масса	Масштаб
17	Лит	Масса	Масштаб
18	Лит	Масса	Масштаб
19	Лит	Масса	Масштаб
20	Лит	Масса	Масштаб
21	Лит	Масса	Масштаб
22	Лит	Масса	Масштаб
23	Лит	Масса	Масштаб
24	Лит	Масса	Масштаб
25	Лит	Масса	Масштаб
26	Лит	Масса	Масштаб
27	Лит	Масса	Масштаб
28	Лит	Масса	Масштаб
29	Лит	Масса	Масштаб
30	Лит	Масса	Масштаб
31	Лит	Масса	Масштаб
32	Лит	Масса	Масштаб
33	Лит	Масса	Масштаб
34	Лит	Масса	Масштаб
35	Лит	Масса	Масштаб
36	Лит	Масса	Масштаб
37	Лит	Масса	Масштаб
38	Лит	Масса	Масштаб
39	Лит	Масса	Масштаб
40	Лит	Масса	Масштаб
41	Лит	Масса	Масштаб
42	Лит	Масса	Масштаб
43	Лит	Масса	Масштаб
44	Лит	Масса	Масштаб
45	Лит	Масса	Масштаб
46	Лит	Масса	Масштаб
47	Лит	Масса	Масштаб
48	Лит	Масса	Масштаб
49	Лит	Масса	Масштаб
50	Лит	Масса	Масштаб

АТР-6.05-007 М/М  
 Литр доработки общего назначения  
 Q=3200кг, V=0.5м<sup>3</sup>  
 Кабина 2000х2850х3000 ммх2200  
 Дверь 1650х2200  
 ГВ3005  
 Лист 1 из листов 4  
 РЭИ завод "Роснефтегаз" ОГК  
 Формат А2

М/М № 101, 102, 103, 104, 105, 106, 107, 108, 109, 110, 111, 112, 113, 114, 115, 116, 117, 118, 119, 120, 121, 122, 123, 124, 125, 126, 127, 128, 129, 130, 131, 132, 133, 134, 135, 136, 137, 138, 139, 140, 141, 142, 143, 144, 145, 146, 147, 148, 149, 150, 151, 152, 153, 154, 155, 156, 157, 158, 159, 160, 161, 162, 163, 164, 165, 166, 167, 168, 169, 170, 171, 172, 173, 174, 175, 176, 177, 178, 179, 180, 181, 182, 183, 184, 185, 186, 187, 188, 189, 190, 191, 192, 193, 194, 195, 196, 197, 198, 199, 200, 201, 202, 203, 204, 205, 206, 207, 208, 209, 210, 211, 212, 213, 214, 215, 216, 217, 218, 219, 220, 221, 222, 223, 224, 225, 226, 227, 228, 229, 230, 231, 232, 233, 234, 235, 236, 237, 238, 239, 240, 241, 242, 243, 244, 245, 246, 247, 248, 249, 250, 251, 252, 253, 254, 255, 256, 257, 258, 259, 260, 261, 262, 263, 264, 265, 266, 267, 268, 269, 270, 271, 272, 273, 274, 275, 276, 277, 278, 279, 280, 281, 282, 283, 284, 285, 286, 287, 288, 289, 290, 291, 292, 293, 294, 295, 296, 297, 298, 299, 300, 301, 302, 303, 304, 305, 306, 307, 308, 309, 310, 311, 312, 313, 314, 315, 316, 317, 318, 319, 320, 321, 322, 323, 324, 325, 326, 327, 328, 329, 330, 331, 332, 333, 334, 335, 336, 337, 338, 339, 340, 341, 342, 343, 344, 345, 346, 347, 348, 349, 350, 351, 352, 353, 354, 355, 356, 357, 358, 359, 360, 361, 362, 363, 364, 365, 366, 367, 368, 369, 370, 371, 372, 373, 374, 375, 376, 377, 378, 379, 380, 381, 382, 383, 384, 385, 386, 387, 388, 389, 390, 391, 392, 393, 394, 395, 396, 397, 398, 399, 400, 401, 402, 403, 404, 405, 406, 407, 408, 409, 410, 411, 412, 413, 414, 415, 416, 417, 418, 419, 420, 421, 422, 423, 424, 425, 426, 427, 428, 429, 430, 431, 432, 433, 434, 435, 436, 437, 438, 439, 440, 441, 442, 443, 444, 445, 446, 447, 448, 449, 450, 451, 452, 453, 454, 455, 456, 457, 458, 459, 460, 461, 462, 463, 464, 465, 466, 467, 468, 469, 470, 471, 472, 473, 474, 475, 476, 477, 478, 479, 480, 481, 482, 483, 484, 485, 486, 487, 488, 489, 490, 491, 492, 493, 494, 495, 496, 497, 498, 499, 500, 501, 502, 503, 504, 505, 506, 507, 508, 509, 510, 511, 512, 513, 514, 515, 516, 517, 518, 519, 520, 521, 522, 523, 524, 525, 526, 527, 528, 529, 530, 531, 532, 533, 534, 535, 536, 537, 538, 539, 540, 541, 542, 543, 544, 545, 546, 547, 548, 549, 550, 551, 552, 553, 554, 555, 556, 557, 558, 559, 560, 561, 562, 563, 564, 565, 566, 567, 568, 569, 570, 571, 572, 573, 574, 575, 576, 577, 578, 579, 580, 581, 582, 583, 584, 585, 586, 587, 588, 589, 590, 591, 592, 593, 594, 595, 596, 597, 598, 599, 600, 601, 602, 603, 604, 605, 606, 607, 608, 609, 610, 611, 612, 613, 614, 615, 616, 617, 618, 619, 620, 621, 622, 623, 624, 625, 626, 627, 628, 629, 630, 631, 632, 633, 634, 635, 636, 637, 638, 639, 640, 641, 642, 643, 644, 645, 646, 647, 648, 649, 650, 651, 652, 653, 654, 655, 656, 657, 658, 659, 660, 661, 662, 663, 664, 665, 666, 667, 668, 669, 670, 671, 672, 673, 674, 675, 676, 677, 678, 679, 680, 681, 682, 683, 684, 685, 686, 687, 688, 689, 690, 691, 692, 693, 694, 695, 696, 697, 698, 699, 700, 701, 702, 703, 704, 705, 706, 707, 708, 709, 710, 711, 712, 713, 714, 715, 716, 717, 718, 719, 720, 721, 722, 723, 724, 725, 726, 727, 728, 729, 730, 731, 732, 733, 734, 735, 736, 737, 738, 739, 740, 741, 742, 743, 744, 745, 746, 747, 748, 749, 750, 751, 752, 753, 754, 755, 756, 757, 758, 759, 760, 761, 762, 763, 764, 765, 766, 767, 768, 769, 770, 771, 772, 773, 774, 775, 776, 777, 778, 779, 780, 781, 782, 783, 784, 785, 786, 787, 788, 789, 790, 791, 792, 793, 794, 795, 796, 797, 798, 799, 800, 801, 802, 803, 804, 805, 806, 807, 808, 809, 810, 811, 812, 813, 814, 815, 816, 817, 818, 819, 820, 821, 822, 823, 824, 825, 826, 827, 828, 829, 830, 831, 832, 833, 834, 835, 836, 837, 838, 839, 840, 841, 842, 843, 844, 845, 846, 847, 848, 849, 850, 851, 852, 853, 854, 855, 856, 857, 858, 859, 860, 861, 862, 863, 864, 865, 866, 867, 868, 869, 870, 871, 872, 873, 874, 875, 876, 877, 878, 879, 880, 881, 882, 883, 884, 885, 886, 887, 888, 889, 890, 891, 892, 893, 894, 895, 896, 897, 898, 899, 900, 901, 902, 903, 904, 905, 906, 907, 908, 909, 910, 911, 912, 913, 914, 915, 916, 917, 918, 919, 920, 921, 922, 923, 924, 925, 926, 927, 928, 929, 930, 931, 932, 933, 934, 935, 936, 937, 938, 939, 940, 941, 942, 943, 944, 945, 946, 947, 948, 949, 950, 951, 952, 953, 954, 955, 956, 957, 958, 959, 960, 961, 962, 963, 964, 965, 966, 967, 968, 969, 970, 971, 972, 973, 974, 975, 976, 977, 978, 979, 980, 981, 982, 983, 984, 985, 986, 987, 988, 989, 990, 991, 992, 993, 994, 995, 996, 997, 998, 999, 1000.





