

Таблица нагрузок на строительную часть от гидробой установки

Шпатель/Велюс/маркировка, II	Схема действия сил	Примечания
P1 61000	На опору крайней стл-В	Постоянное нагрузки
P2 37300		
P3 19300		
P4 21000		
P5 4000	P7 P6 P5 505mm	Крепление крановых направляющих
P6 5000		
P7 3500	P8 P9 P10	Норматив динамические нагрузки
P8 182000		
P9 65700		
P10 69900	На буфер прогибодвора на высоте 200x350	Норматив динамические нагрузки

Расчетная временная нагрузка на перекрытия под максимальным воздействием к крану 4000 кг/м²
 Все нагрузки указаны с учетом коэффициента динамичности

- Подлебежные балки заказывать по спецификации строительного чертежа и устанавливать при монтаже оборудования.
- Шахты выполнять для непроходной кабины с выходом на одну сторону или для проходной кабины с выходом на обе противоположные стороны (как указано на чертеже), при этом разность отметок основных площадок с противоположных сторон шахты допускается равной 0 или не менее 1200 мм.
- Стены шахты, где укреплены двери, должны быть рассчитаны на удары при закрытых дверях (масса створки 70 кг).
- При высоте этажа более 4000 мм предусмотреть дополнительные защитные детали для крепления направляющих (обозначены пунктиром) с шагом l не более 2000 мм, при этом первый шаг защитных деталей каждого этажа должен быть 2000 мм.
- При высоте этажа 5400 мм и более предусмотреть дополнительные отверстия под настилы с учетом пола, чтобы расстояние между отверстиями по высоте было не менее 1800 мм и не более 2500 мм.
- Разработку защитных деталей и отверстий на первом этаже производить по типовой эскизу. Дополнительные защитные детали для крепления направляющих предусмотреть на расстоянии 3100 мм от отметки пола верхней обсадки до низа защитных деталей. Верхние отверстия для установки настилов не выполнять.
- Размер в скобках для кабин с решетчатыми дверями кабин. Установка данных лифтов допускается только на территории России.

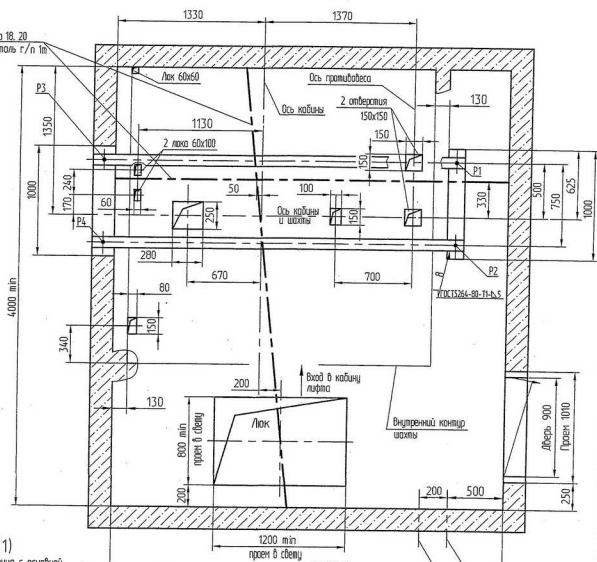
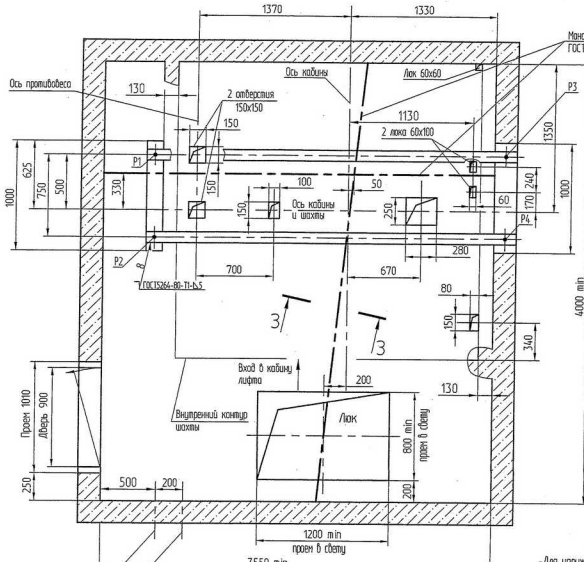
АТР-6.05-005 М/М			
Лист	Масса (Масса)	Лист	Масса (Масса)
1	150	4	150
Лифт грузовой общего назначения 6-2000кг, V-0.5м/с Кабина: 2000x2350(2500)x2200 Дверь: 1650x2200			
Лист 1 / Листов 4		P50 завод "Машиноинструмент" ОГК	
ГВ2005			
Копирова Л			

№ д. № маш. / Обозн. и. Велюс / Обозн. ш. / Обозн. и. Велюс / Обозн. ш. / Обозн. и. Велюс / Обозн. ш.

В-В (1) Вариант 1

Планы машинных помещений

В-В (1) Вариант 2

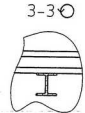
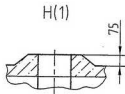
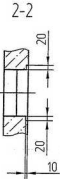
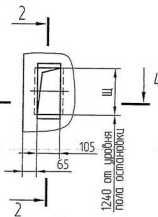
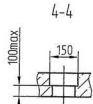
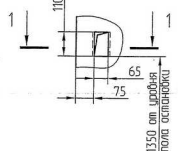
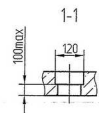


Ввод электроснабжения на высоте 1800 мм от пола
Ввод заземления

Д (1:10) (1)
- Для выдвинутого управления - у кабины позорочной площадки.
- Для наружного управления с основной позорочной площадки - на всех позорочных площадках кроме основной.

Д (1:10) (1)
- Для наружного управления с основной позорочной площадки - на основной позорочной площадке.
- Для наружного управления со всех позорочных площадок - на всех остальных.

Ввод электроснабжения на высоте 1800 мм от пола
Ввод заземления



Остаток	2	3-4	5-6	7-8	9-10	11-12	13, 14
Ш	212	260	298	366	434	502	570

2	АТР-6-05-005	1/1	1/1	1/1	1/1	1/1	1/1
Исх. №	Исх. №	Исх. №	Исх. №	Исх. №	Исх. №	Исх. №	Исх. №

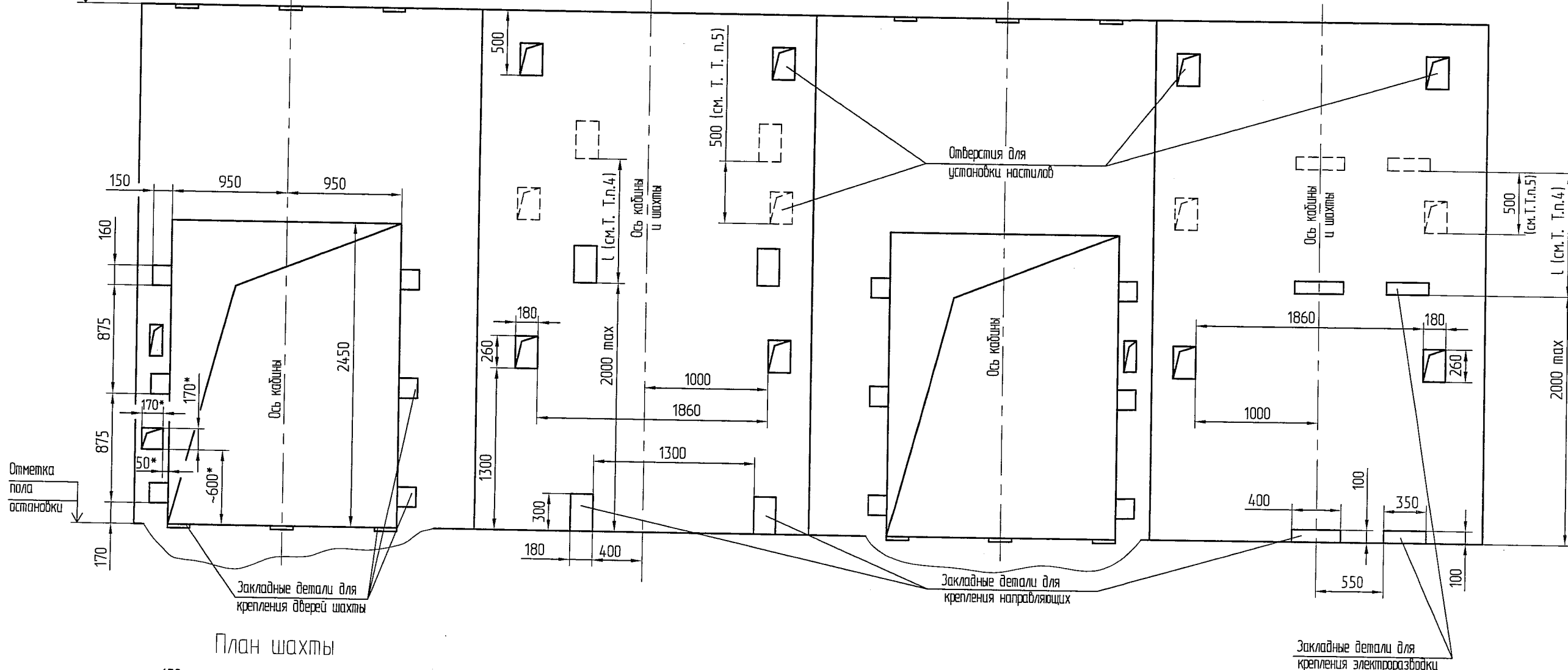
Развертка типового этажа шахты с закладными деталями.

Отметка
пола
остановки

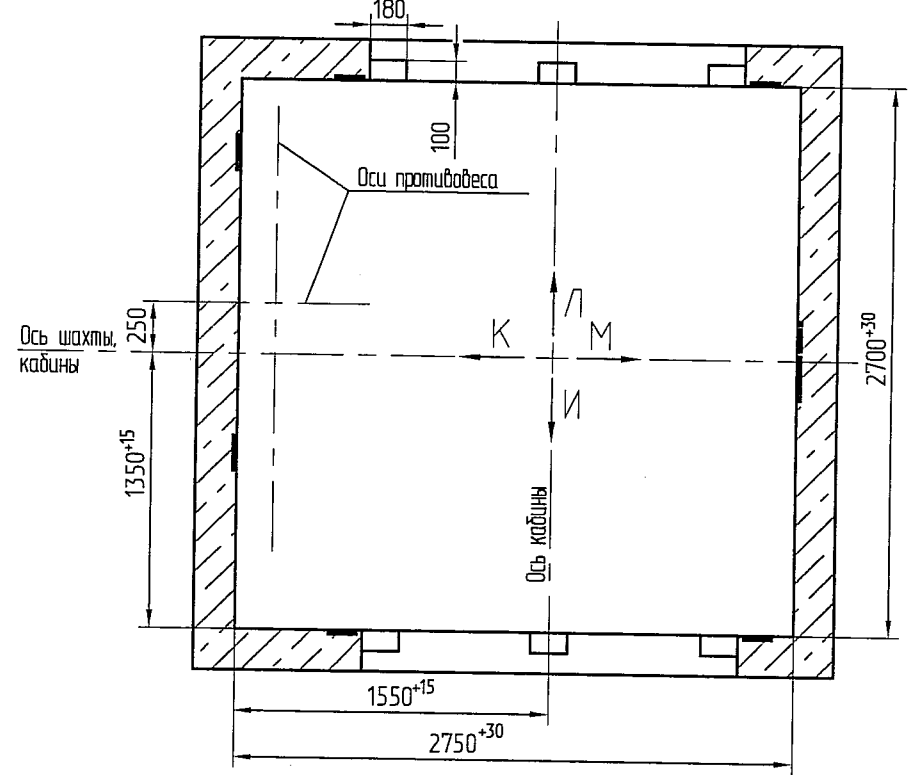
Отметка
пола
остановки

Справ. № Перв. примен.

Изм. № дубл. Подп. и дата
4456

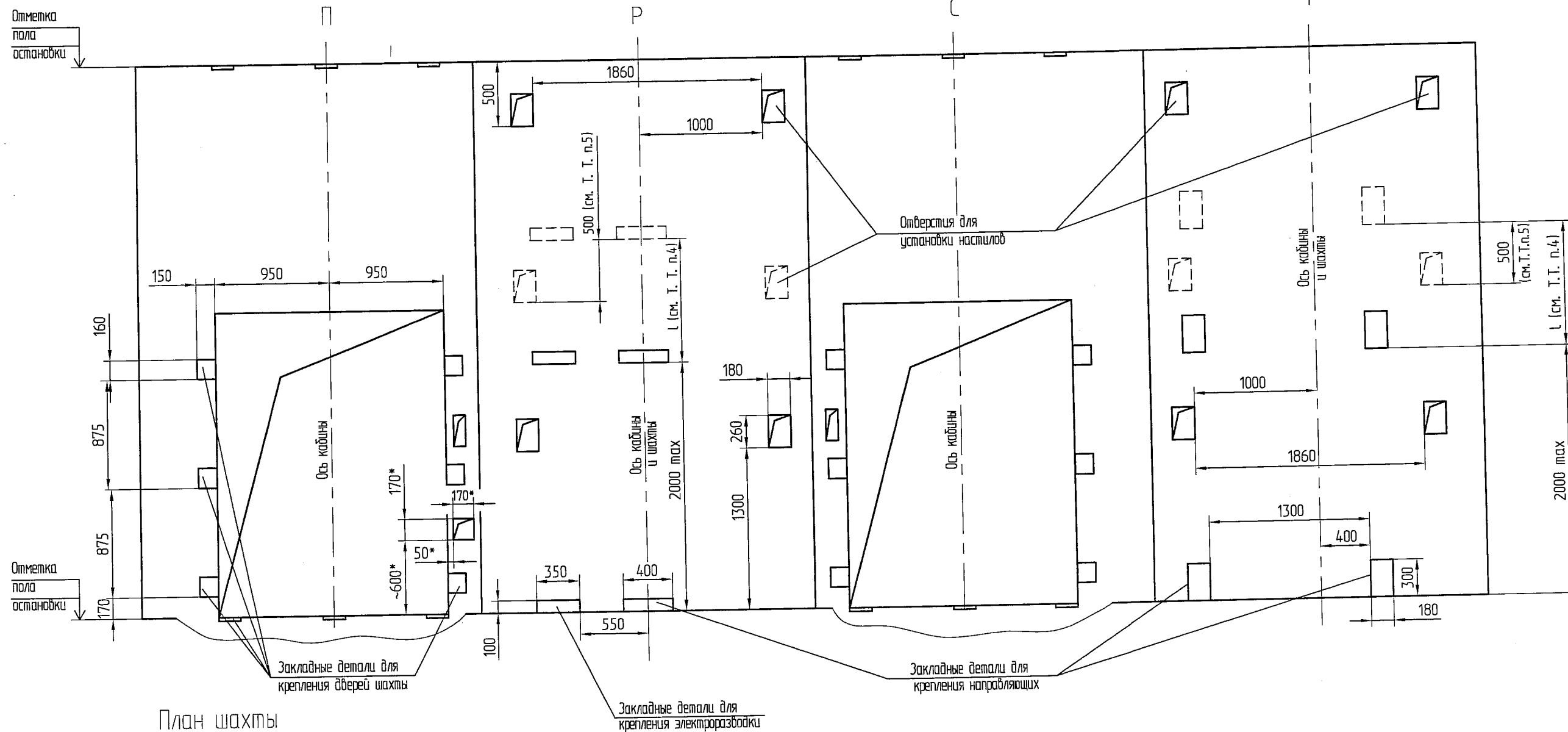


План шахты

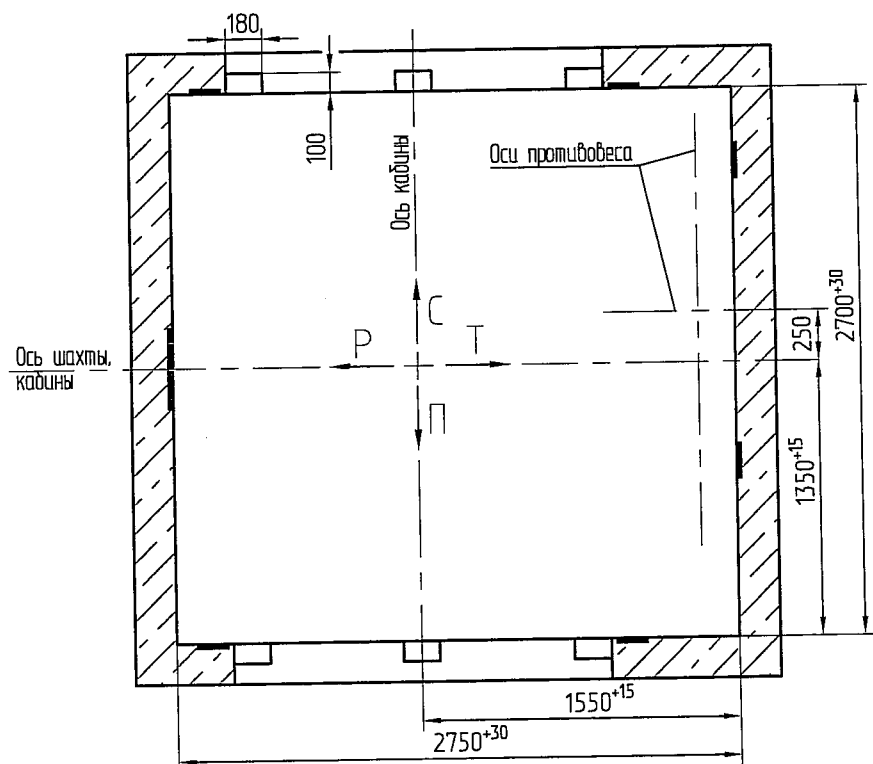


* только на основной погрузочной площадке.

Вариант II
Развертка типового этажа шахты с закладными деталями.



План шахты



* только на основной погрузочной площадке.

Перв. примен.	Подп. и дата
Справ. №	Инв. № дубл.
Взам. инв. №	Взам. инв. №
Инв. № подл.	Подп. и дата