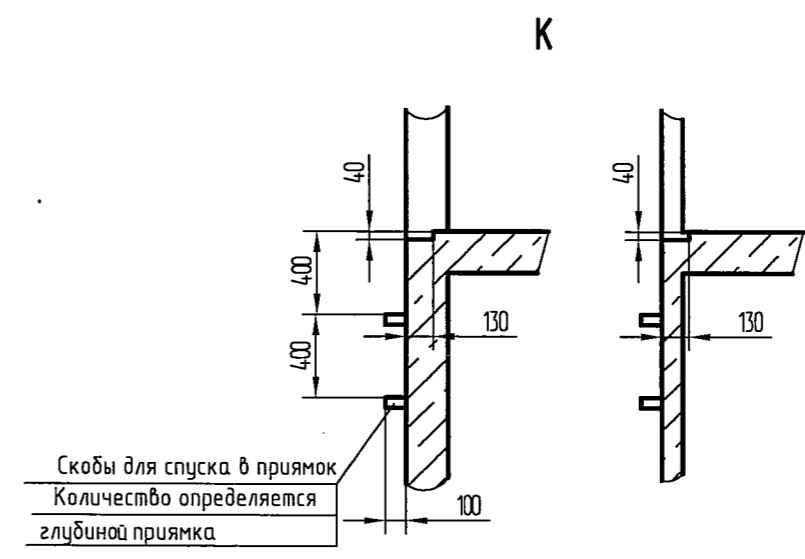
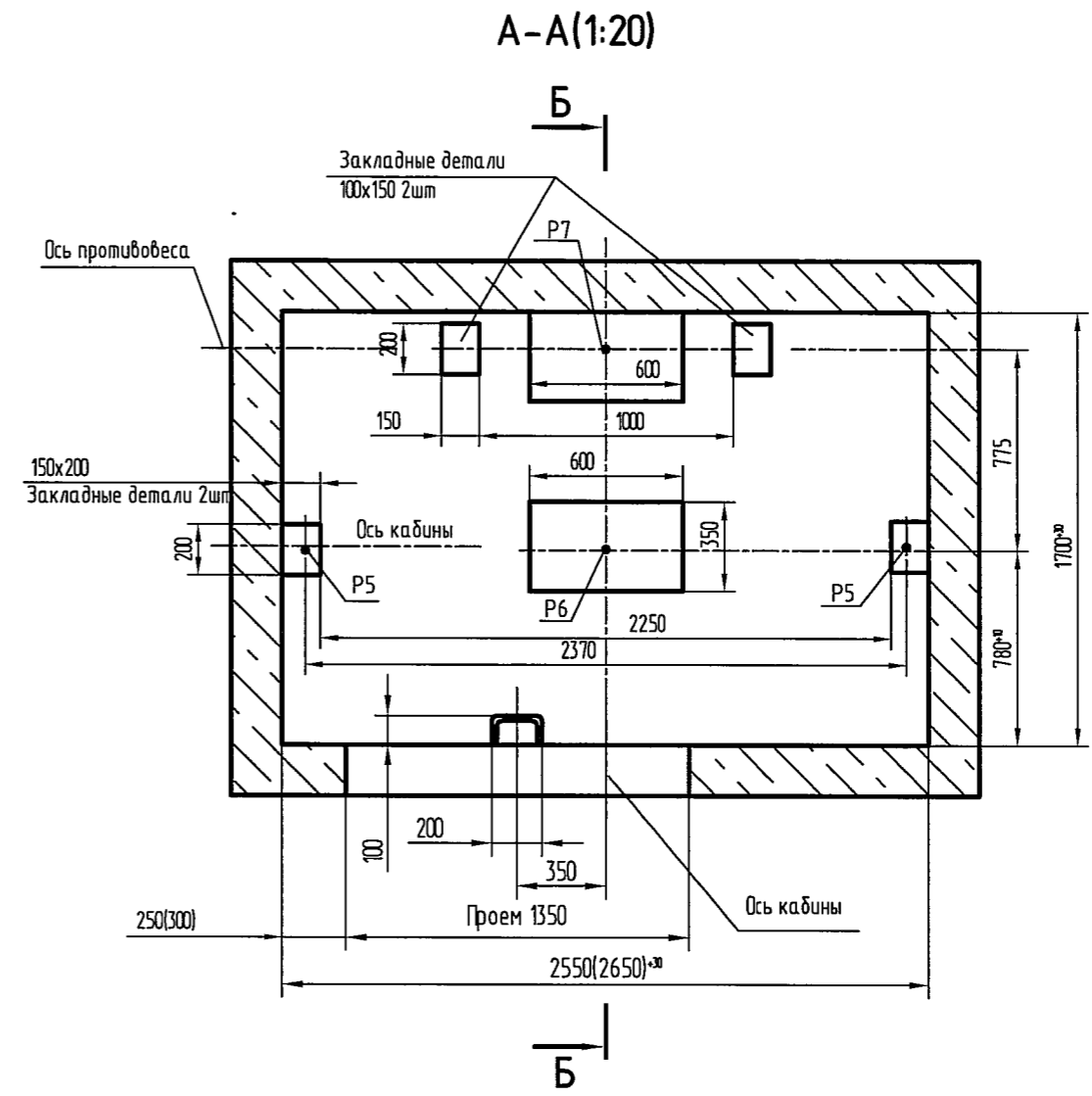
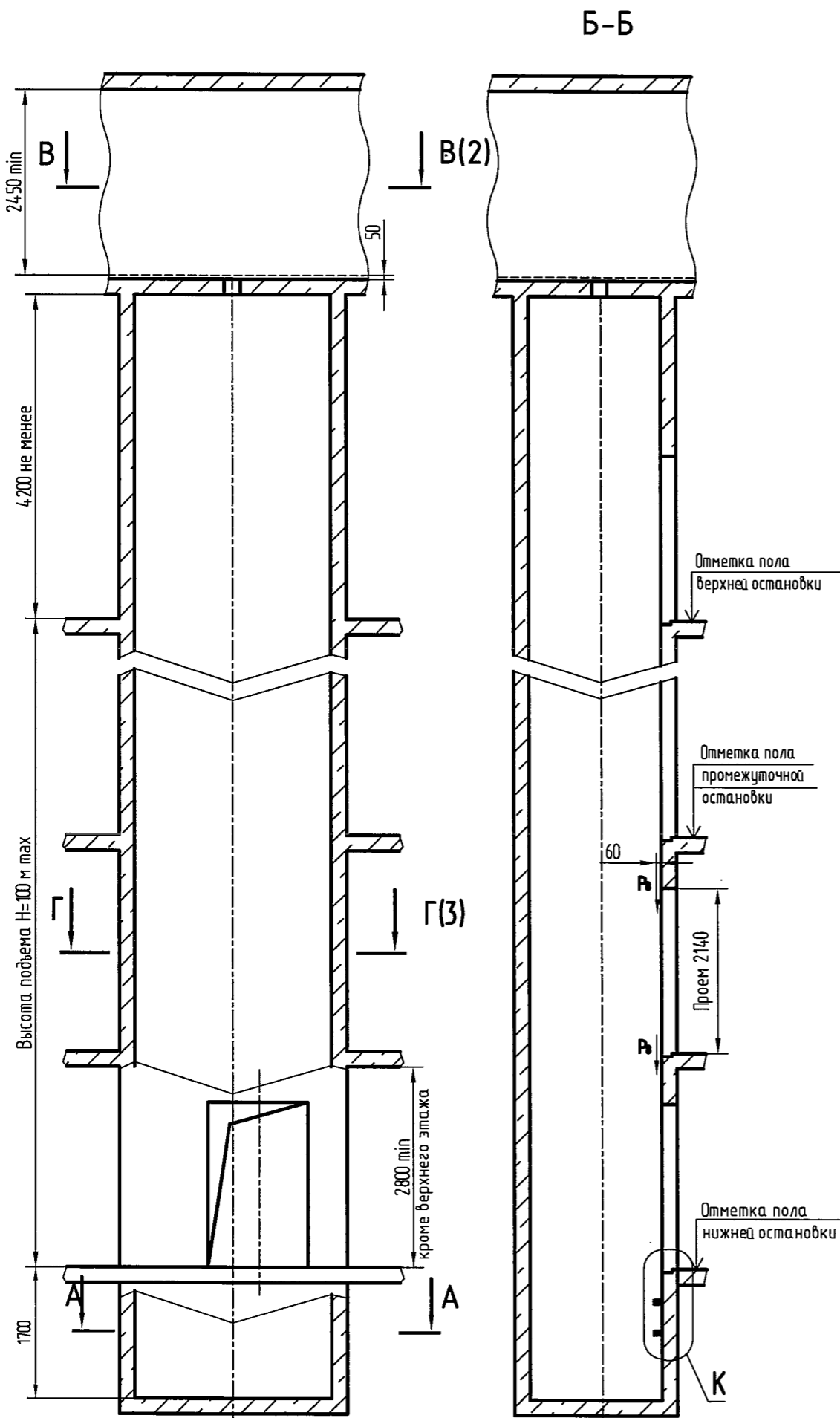


Возм. нагрузки	Величина нагрузки, Н	Схема действия сил	Примечания
P ₁	11940	На опоры привода см.В-В	Постоянные нагрузки
P ₂	9550		
P ₃	11120		
P ₄	13910		
P ₅	16040		
P ₆	22240		
P ₇	20040		
P ₈	24400	На детали крепления направляющих	Кратковременные нагрузки при посадке кабины на лобовики
P ₂	4300		
P ₃	1000		
P ₄	2000		
P ₅	72456	На пять направляющих кабины на площадь 100x100	Нагрузки действующие одновременно и аварийно
P ₆	60666	На буфер кабины на площадь 200x210	
P ₇	52851	На буфер противовеса на площадь 200x210	
P ₈	800	На детали крепления дверей шахты в плоскости стены	Постоянные нагрузки
P ₉	ГОСТ24258-80	см. лист 3	

- Общие указания см. АТБ-00-0000-02.
- На чертеже (лист 3,6) дана развертка этажа с высотой не более 3000мм. При высоте этажа более 3000мм предусмотреть дополнительные закладные детали для крепления направляющих с шагом "L" не более 3000мм. При этом первый шаг закладных деталей каждого этажа должен быть не менее 1500мм.
- При высоте этажа 3600мм и более предусмотреть дополнительные отверстия под настилы с учетом того, чтобы расстояние между отверстиями по высоте было бы не менее 1800мм и не более 2500мм.
- На верхнем этаже предусмотреть дополнительные закладные детали для крепления направляющих на расстоянии 500мм от низа перекрытия шахты до низа закладных деталей. Разбивку остальных деталей и отверстий верхнего этажа выполнять согласно пунктам 2,3.
- Для крепления направляющих в прямке предусмотреть закладные детали на расстоянии 1000мм ниже отметки пола нижней остановки.

АТБ-00-0620-01			
Изм	Лист	№ док-м.	Подп.
Разраб.	Тютюнкoв	1	10.07
Проб.	Трифонов		10.07
Т. контр			
Э. метр			
Н. контр.	Оборинска	10.07	
Утв.	И.А.ХОД		

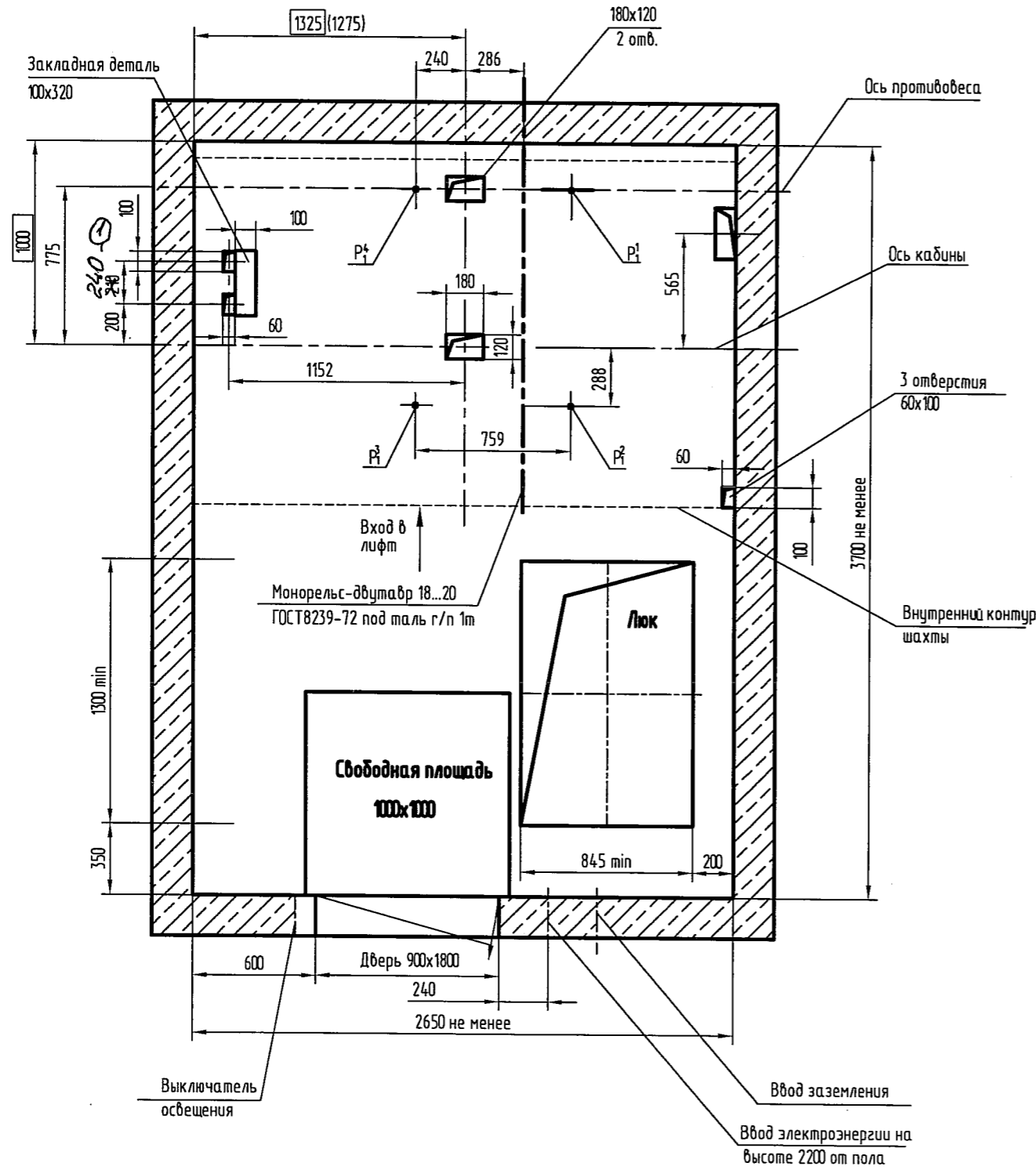
Лифт пассажирский	Лит.	Масса	Масштаб
Q=630кг, V=2,0 м/с			1:50
Кабина 2150(2100)x1150(1100)x2100	Листы	Листов	6
Противовес сзади	РМТ завод "МОГИЛЕВИТМАШ" ОГК		



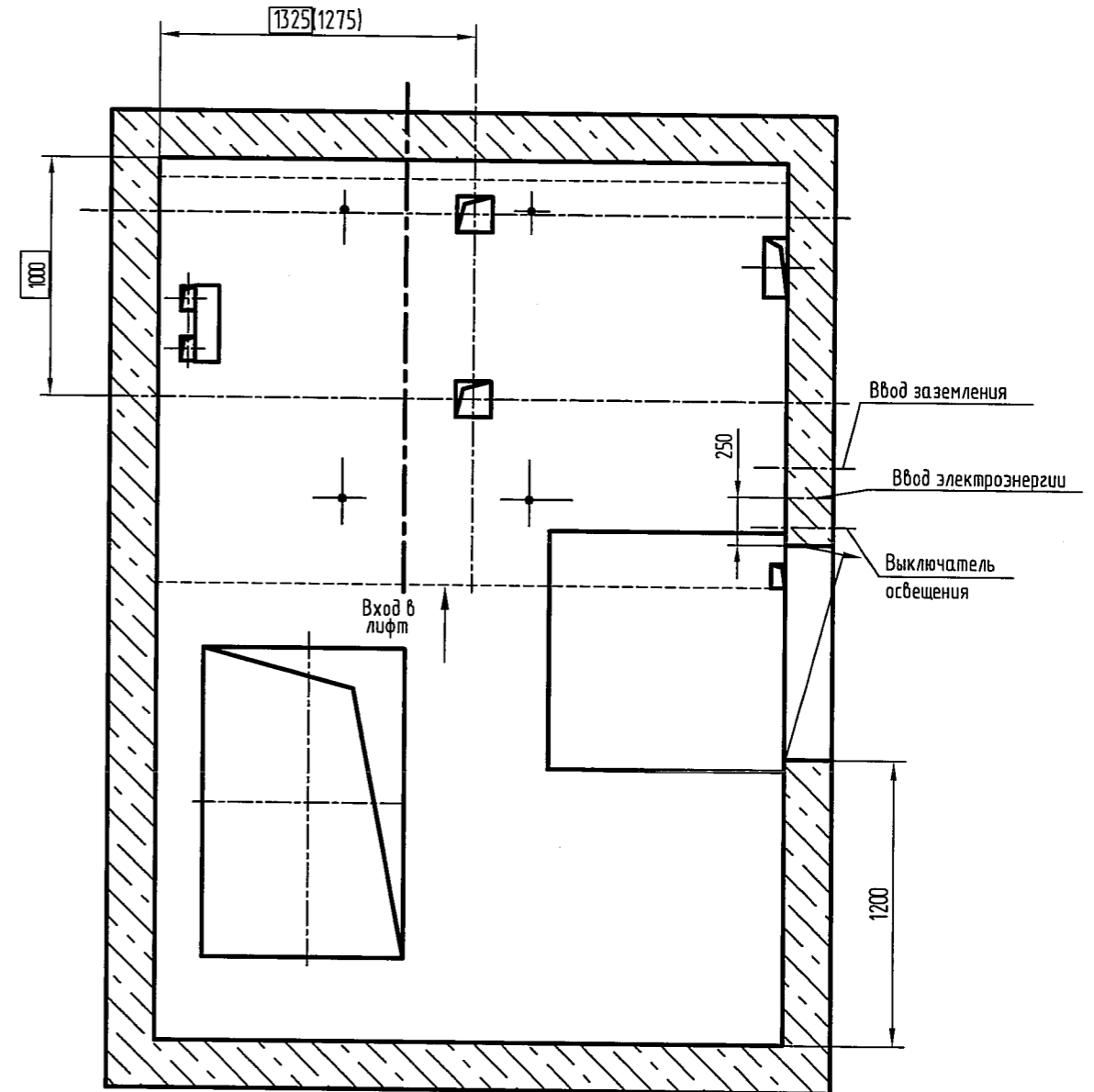
Изм. № подл.	3920	18.10.08
Изм. № доп.		
Изм. № дубл.		
Взам. инв. №		
Изм. № дубл.		
Подп. и дата		
Справ. №		
Перв. примен.		

В-В(1:20)

Вариант 1



Вариант 2
возможное расположение дверей
остальное см. вариант 1

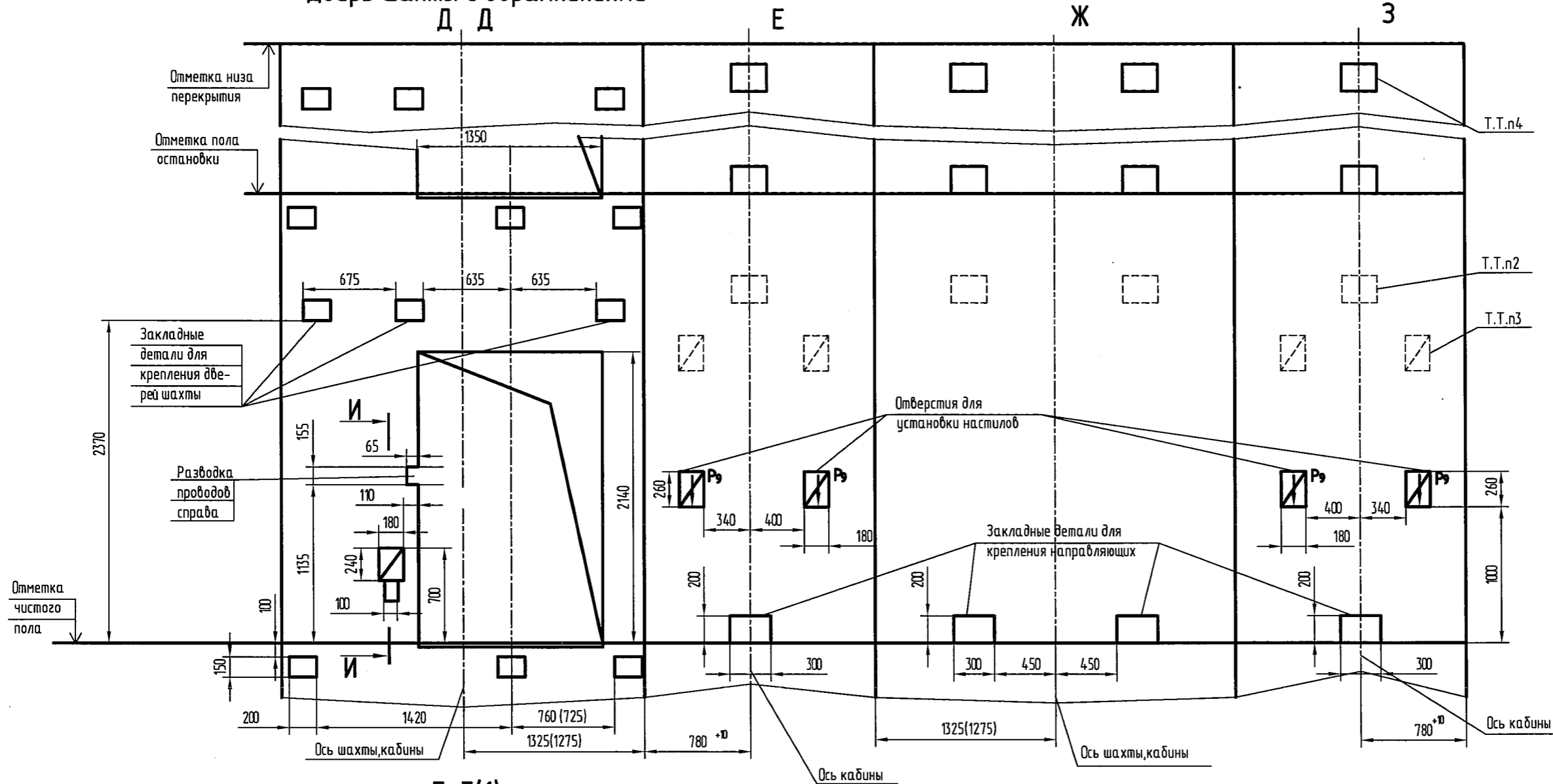


Перв. примен.
Справ. №
Изм. № и дата
Изм. № и дата
Изм. № и дата
Изм. № и дата
Изм. № и дата

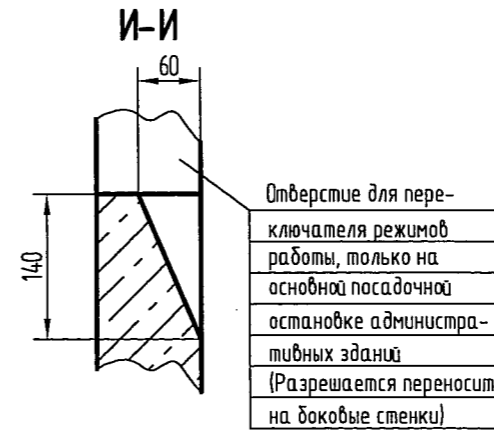
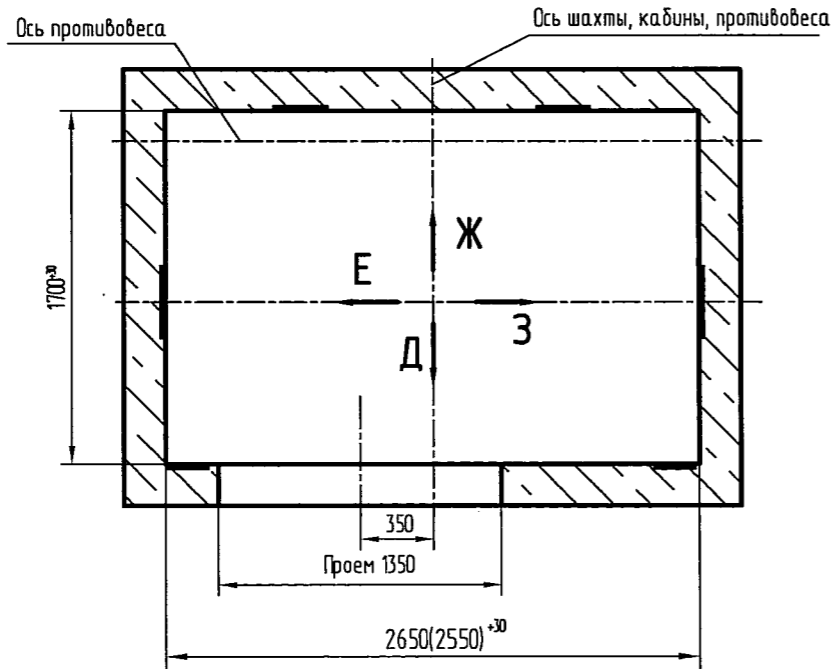
1	100	100	100	100	100
Изм.	Лист	№ докум.	Подп.	Дата	

Развертка типового этажа шахты

Дверь шахты с обрамлениями



Г-Г(1)
План шахты



Перв. примен.
Справ. №
Изм. № подл.
Проект. дата
Взам. инв. №
Изм. № докл.
Подп. и дата
Изм. № подл.

Изм.	Лист	№ док.м.	Подп.	Дата
------	------	----------	-------	------