

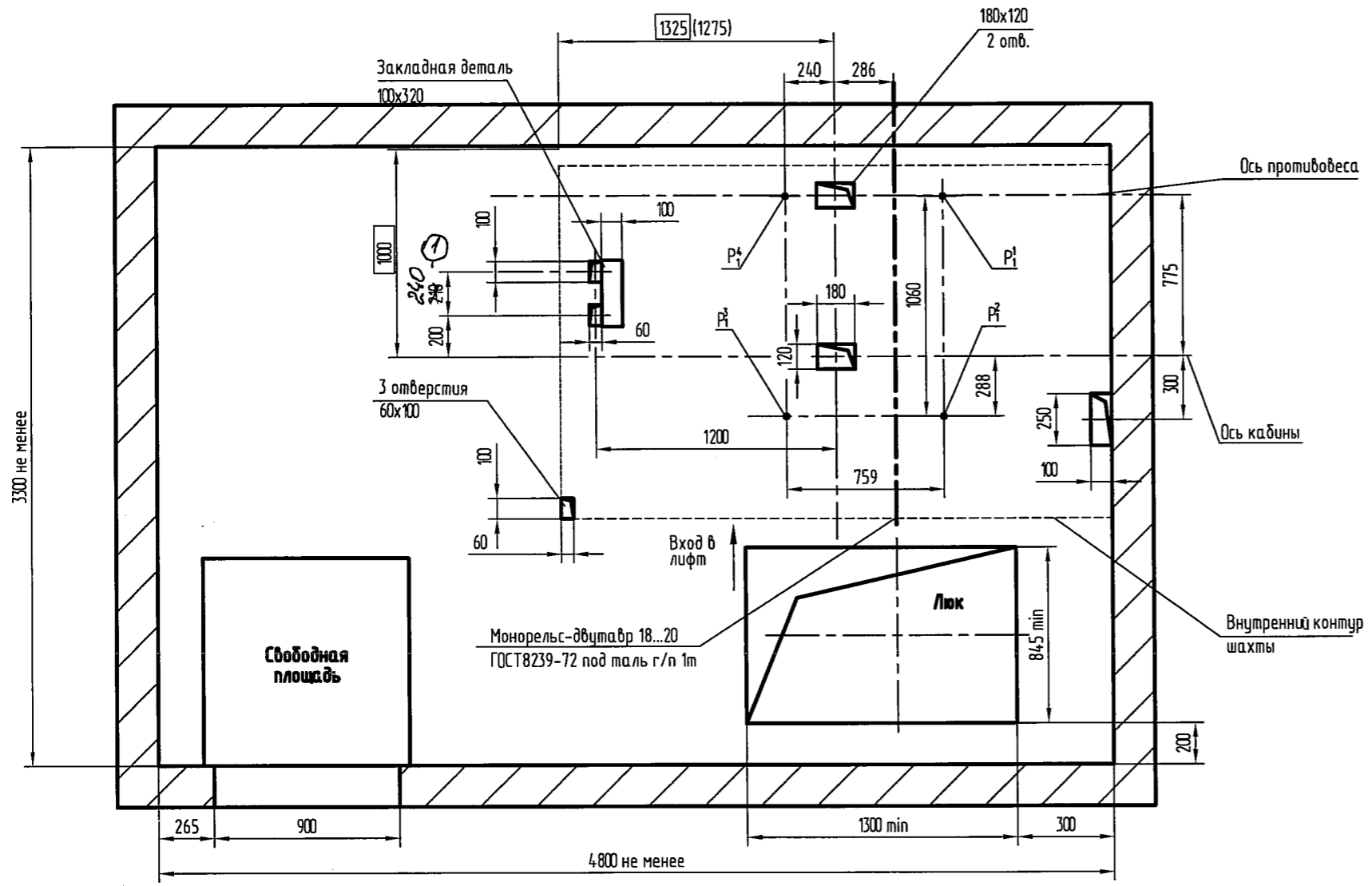
Таблица нагрузок на строительную часть от лифтовой установки			
Обознач. нагрузки	Величина нагрузки, Н	Схема действия сил	Примечания
P_1^1	11940	На опоры привода см. В-В	Постоянные нагрузки
P_2^1	9550		
P_3^1	11120		
P_4^1	13910		
P_5^1	16040		
P_6^1	22240		
P_7^1	20040		
P_8^1	24400	На детали крепления направляющих	Кратковременные нагрузки при посадке кабины на лобовики
P_2	4300		
P_3	1000	На детали крепления направляющих	Нагрузки действующие одновременно и аварийно
P_4	2000		
P_5	72456		
P_6	60666	На буфер кабины на площадь 200x210	
P_7	52851		
P_8	800	На детали крепления дверей шахты в плоскости стены	Постоянные нагрузки
P_9	ГОСТ 24258-80		
		см. лист 3	
*Нагрузки даны для высоты подъема 30м и более При высоте менее 30м нагрузку увеличить на 25% Расчетная временная нагрузка на перекрытие под машинным помещением и крышку люка - 500кг/м²			

- Общие указания см. АТБ-00-0000-02.
- На чертеже (лист 3,6) дана разбивка этажа с высотой не более 3000мм. При высоте этажа более 3000мм предусмотреть дополнительные закладные детали для крепления направляющих с шагом "L" не более 3000мм. При этом первый шаг закладных деталей каждого этажа должен быть не менее 1500мм.
- При высоте этажа 3600мм и более предусмотреть дополнительные отверстия под настилы с учетом того, чтобы расстояние между отверстиями по высоте было бы не менее 1800мм и не более 2500мм.
- На верхем этаже предусмотреть дополнительные закладные детали для крепления направляющих на расстоянии 500мм от низа перекрытия шахты до низа закладных деталей. Разбивку остальных деталей и отверстий верхнего этажа выполнять согласно пунктам 2,3.
- Для крепления направляющих в прямке предусмотреть закладные детали на расстоянии 1000мм ниже отметки пола нижней остановки.

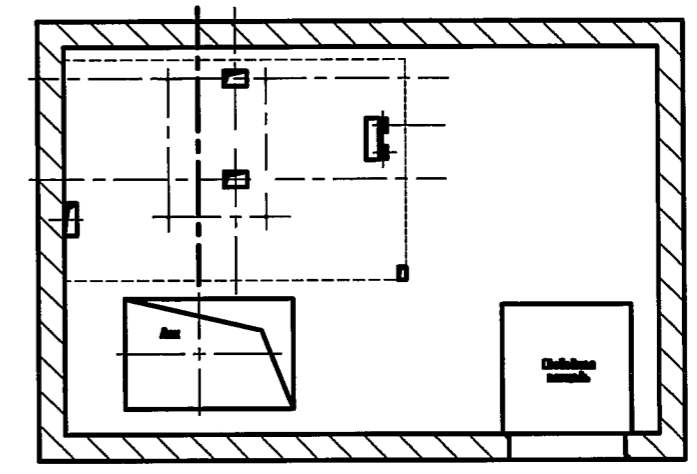
Инв. Мод. 3002
 Подл. и-дата. 18.10.02
 Взам. инв. № Инв.М дубл.
 Подл. и дата.
 Справ. №
 Перв. примен.

Изм. Лист				ИЗМ. № 7284-02				12.02							
Разраб.		Тютянков		Проб.		Трифонов		Т. контр.		Э. метр.		Н. контр.		Утв.	
АТБ-00-0620		Лифт пассажирский		Q=630кг, V=2,0 м/с		Кабина 2150(2100)x1150(1100)x2100		Противовес сзади		РП завод "МОТИВЛИФТМАШ" ОГК		Лист 1		Листов 6	
Лит.		Масса		Масштаб		1:50		Копировал		Формат А2					

В-В(1:20)
 Вариант 1
 Вариант 1
 В-В(1:20)



Вариант 2 (1:10)
 остальное см. вариант 1

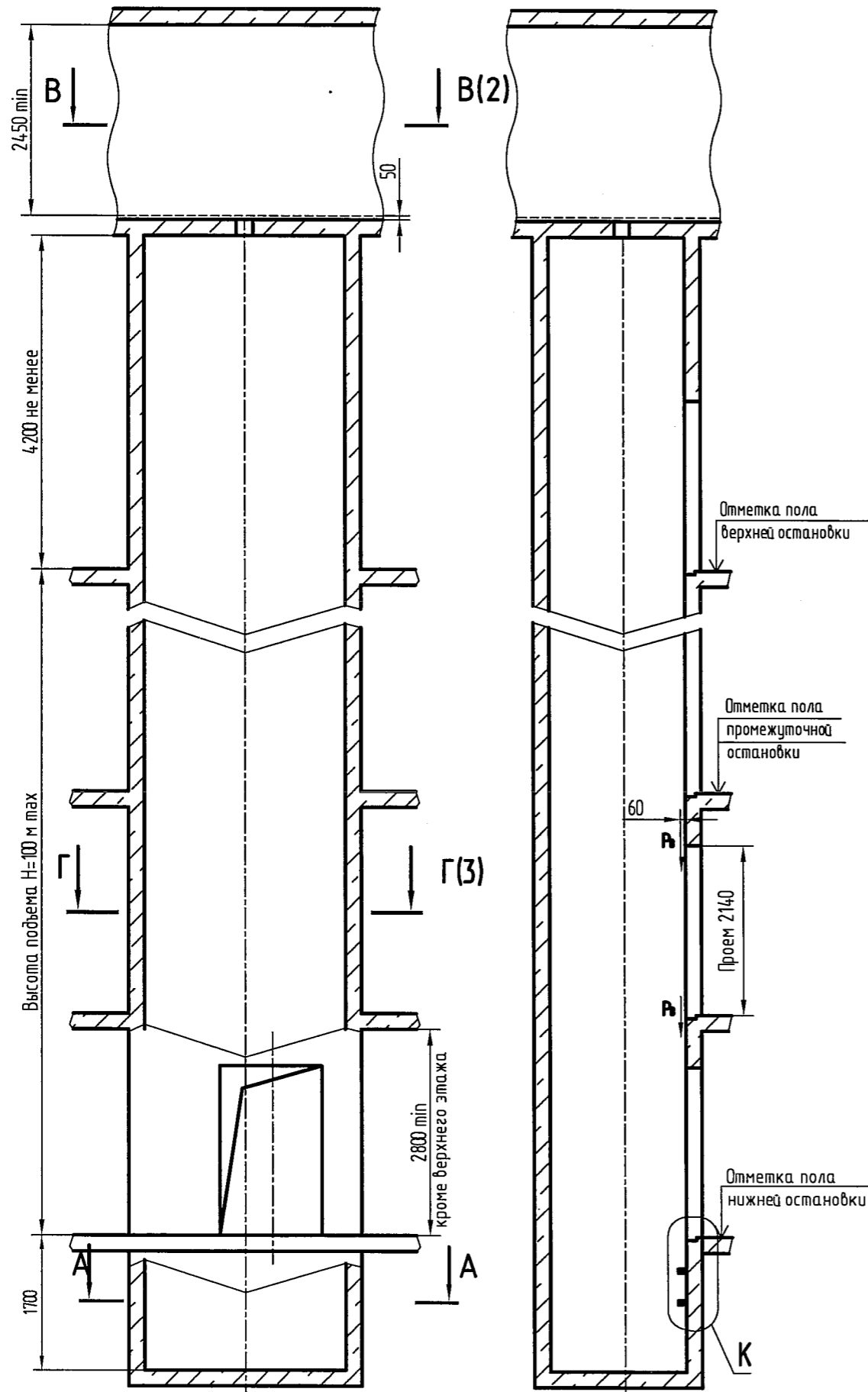


Перв. примен.
 Справ. №

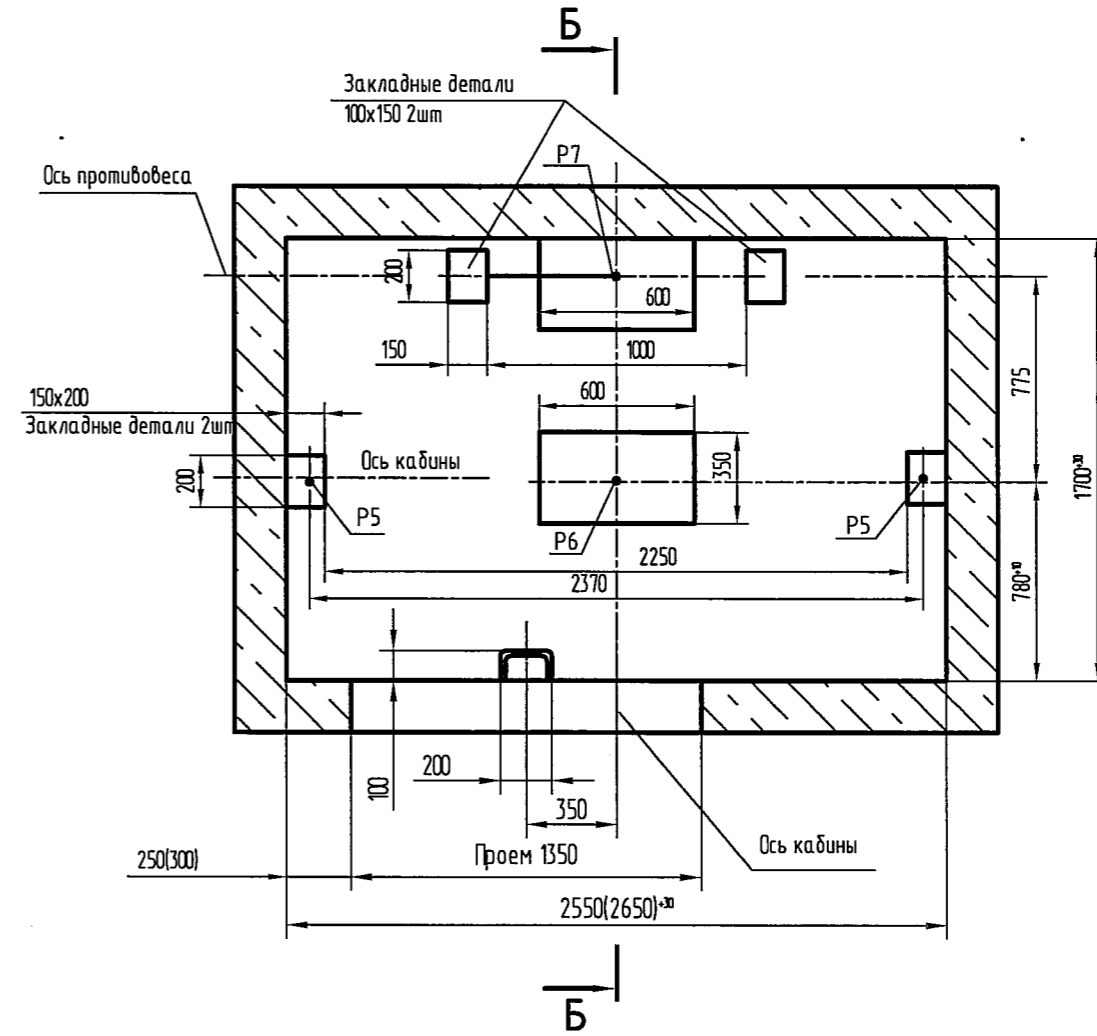
Изм. № подл.
 Подп. и дата.
 Изм. № изм.
 Взам. инв. №
 Подп. и дата.
 Инв. № изм.

Изм.	Лист	№ докум.	Подп.	Дата
1	1	АТБ-0.0-0620		

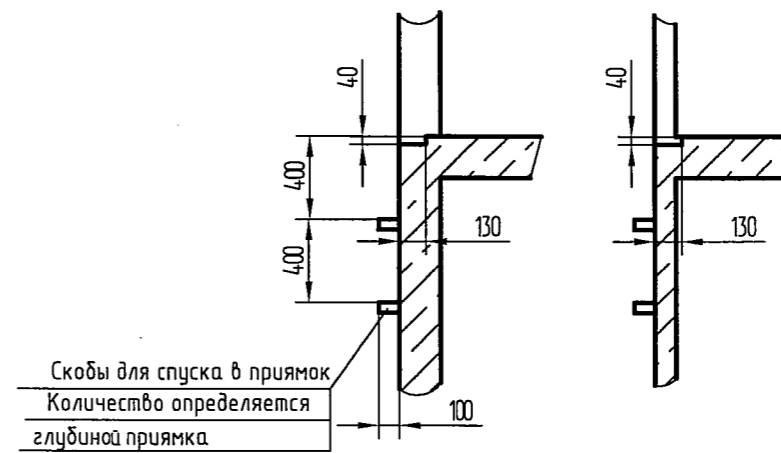
Б-Б



А-А(1:20)

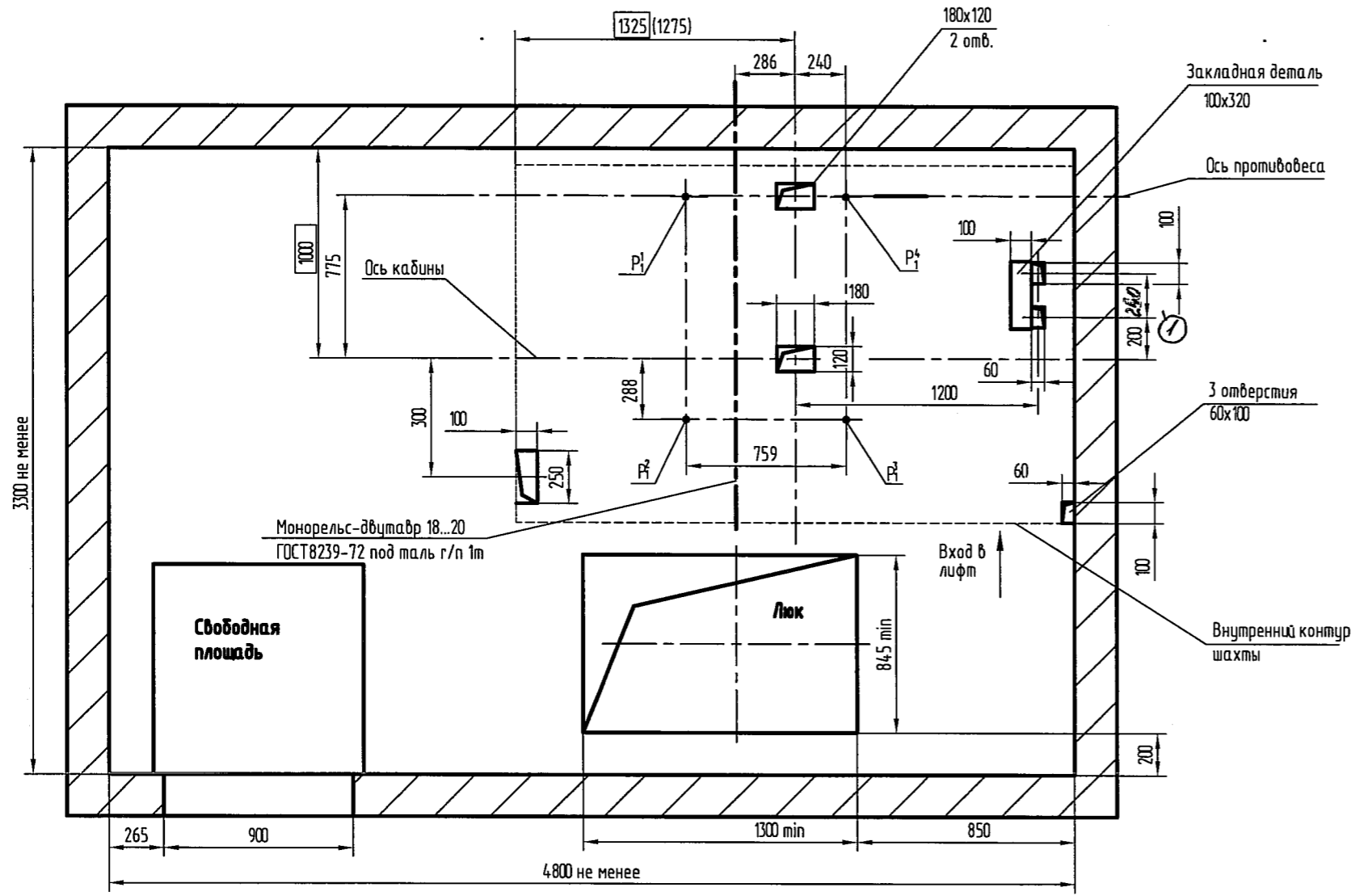


К

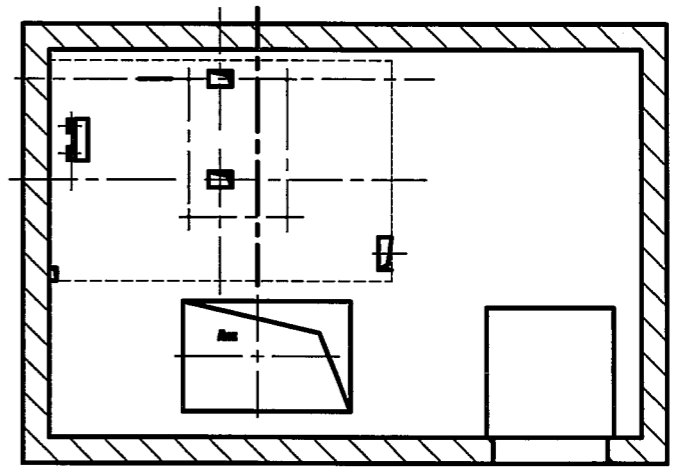


Изм. № подл.	Подл. и дата.	Взам. инв. №	Инд. № дубл.	Подп. и дата.	Справ. №	Перв. примен.
3	18.08.04					

В-В(1:20) Вариант 1



Вариант 2(1:10) остальное см. вариант 1



Перв. примен.

Справ. №

Изм. № подл.

Изм. № доп.

Изм. № изм.

Изм. № доп.

Изм. № изм.

Изм. № доп.

Изм. № изм.

Изм.	Лист	№ докум.	Подп.	Дата
1	1	АТБ-0.0-0620		

Развертка типового этажа шахты

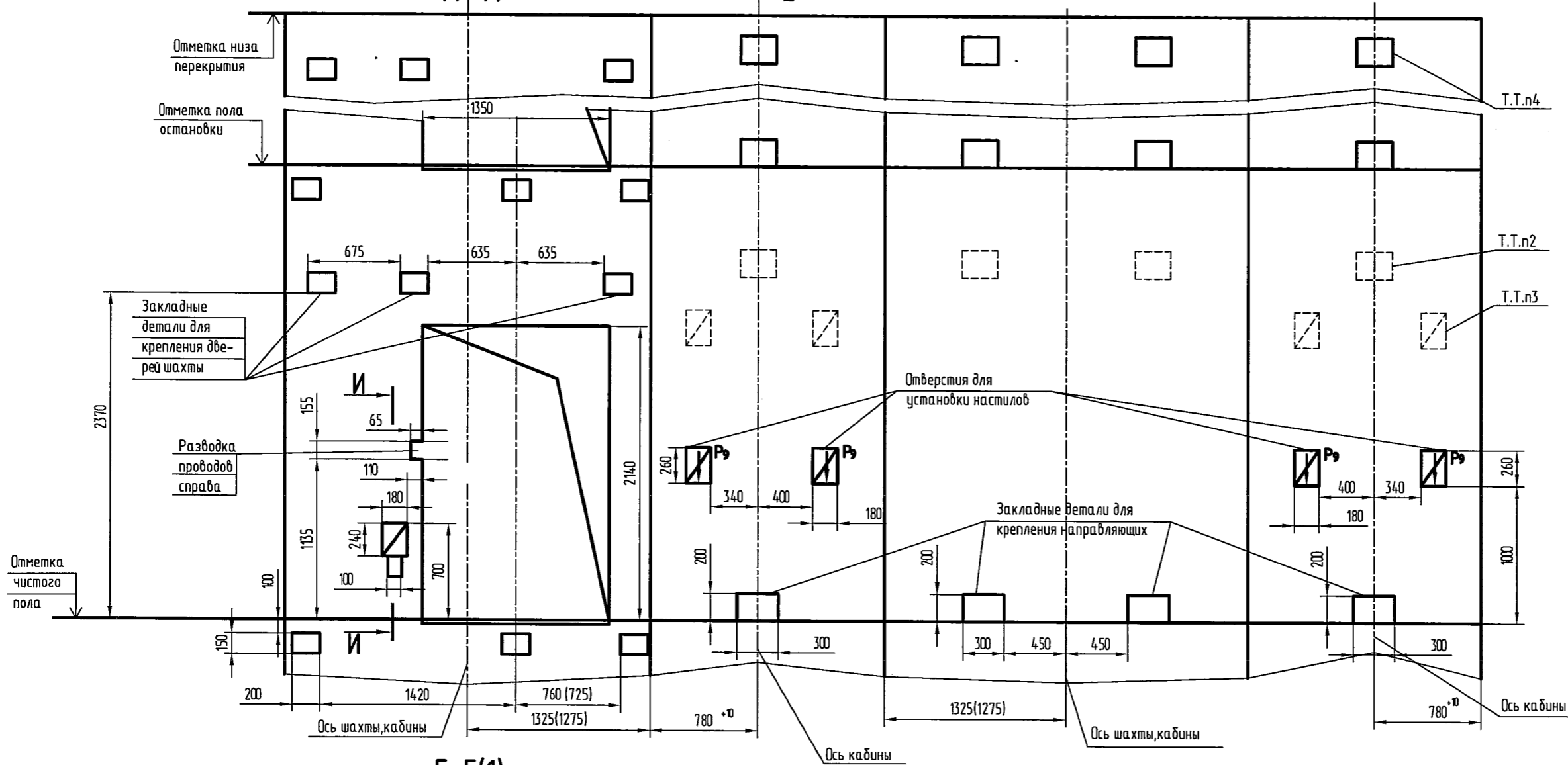
Дверь шахты с обрамлениями

Д Д

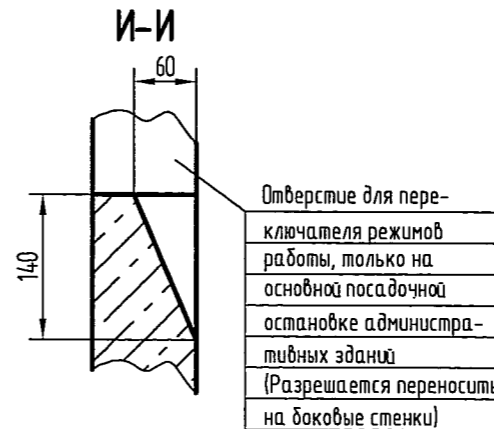
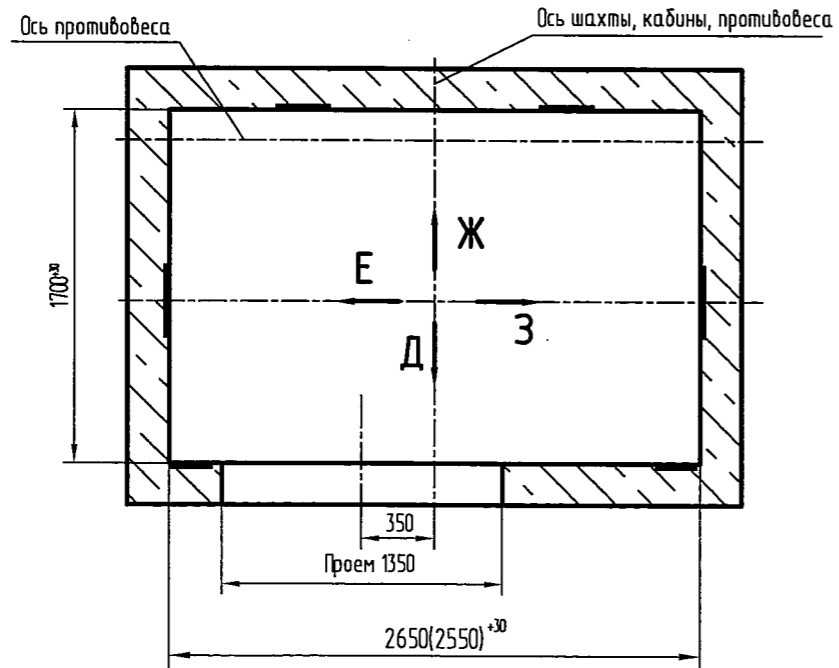
Е

Ж

З



Г-Г(1)
План шахты



Перв. примен.

Изм. № подл. 3922
 Изм. № доп. 18.12.07
 Взам. инв. №
 Подп. и дата