

Объект нагрузки	Величина нагрузки, Н	Схема действия сил	Примечания
P1	7000	На опоры привода см.Б-В	Постоянные нагрузки
P2	8100		
P3	8500		
P4	7300		
P5	12300		
P6	13300		
P7	15800		
P8	14700	На детали крепления направляющих	Кратковременные нагрузки при посадке кабины на лобтели
P2	4300		
P3	1000		
P4	2000	На детали крепления дверей шахты в плоскости стены	Постоянные нагрузки
P5	35000		
P6	24000		
P7	24000	На бугер противовеса на площадь 200x210	Нагрузки действующие одновременно и аварийно
P8	800	На детали крепления дверей шахты в плоскости стены	Постоянные нагрузки
P9	ГОСТ24258-80	см. лист 3	

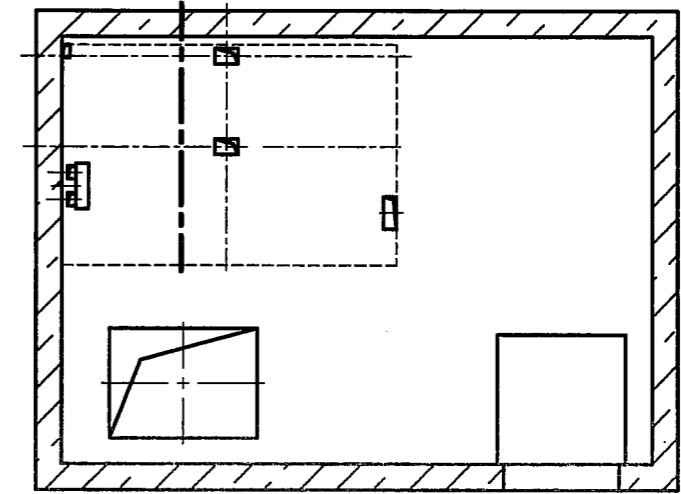
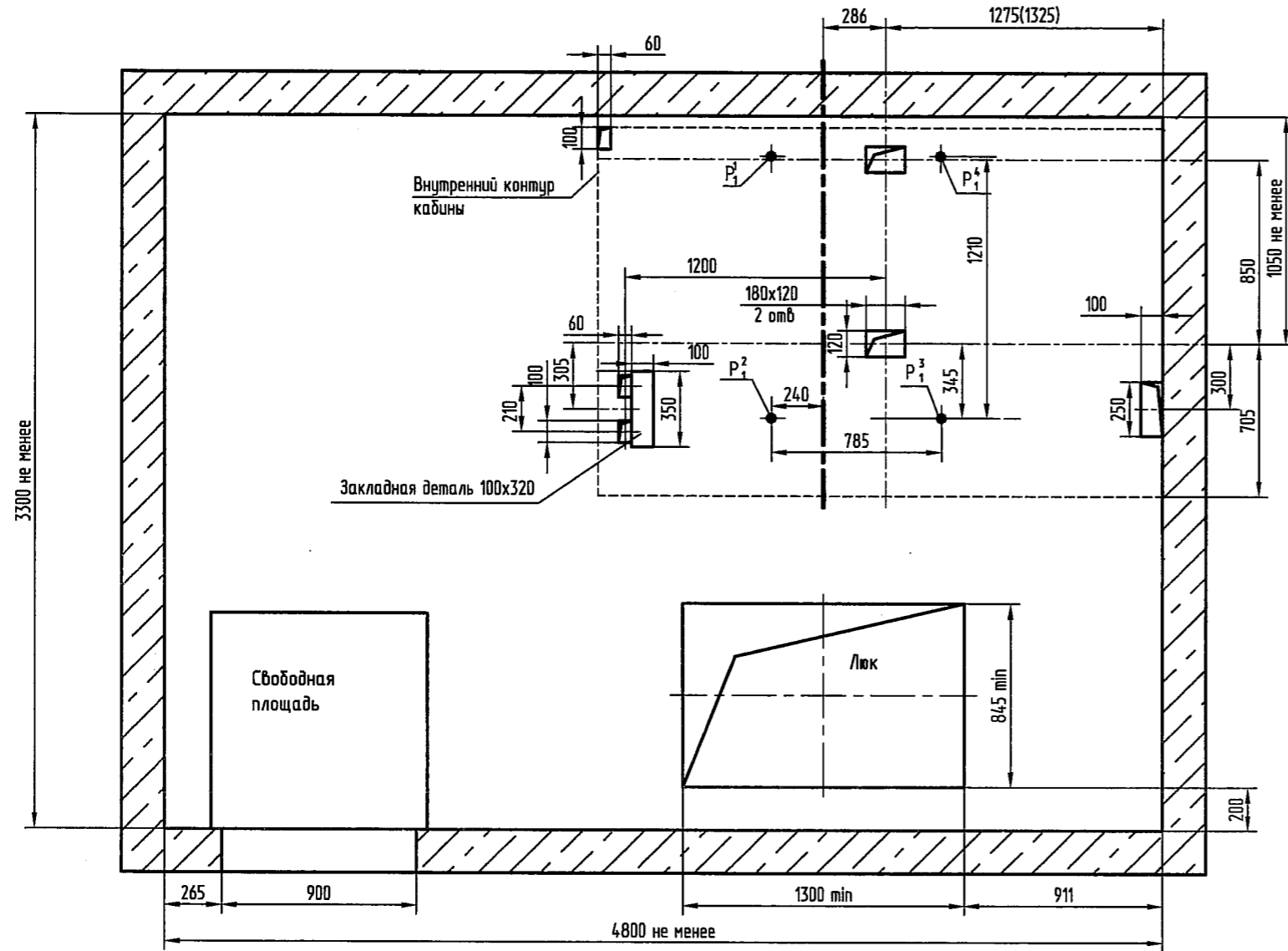
- Общие указания см. АТ-6.01-001
- На чертеже (лист 3,4) дана разбивка этажа с высотой не более 3000мм. При высоте этажа более 3000мм предусмотреть дополнительные закладные детали для крепления направляющих с шагом "L" не более 3000мм. При этом первый шаг закладных деталей каждого этажа должен быть не менее 1800мм.
- При высоте этажа 3600мм и более предусмотреть дополнительные отверстия под настилы с учетом того, чтобы расстояние между отверстиями по высоте было бы не менее 1800мм и не более 2500мм
- На верхнем этаже предусмотреть дополнительные закладные детали для крепления направляющих на расстоянии 500мм от низа перекрытия шахты до низа закладных деталей. Разбивку остальных деталей и отверстий верхнего этажа выполнять согласно пунктам 2,3.

Изм/Лист				АТБ-0.0-0610-01 П			Лифт пассажирский	Лит.	Масса	Масштаб
Разраб.	Макарова	Подп.	Дата	Лифт			Q=630кг, V=1.0м/с			1:50
Проб.	Балашова			Кабина 2150(2100)x1150(1100)x2100						
Т. контр.				Противовес сзади, Режим ППП			Лист 1	Листов 3		
Э. метр.				РГУП завод "МОГИЛЕВЛИФТМАШ" ОГК						
Н. контр.	Балашова									
Утв.	Малахов									

Перв. примен. Справ. № Подп. и дата Инв. № Инв. № Инв. № Инв. №

Вариант 1
В-В(1:20)

Вариант 2 (остальное см. вариант1)



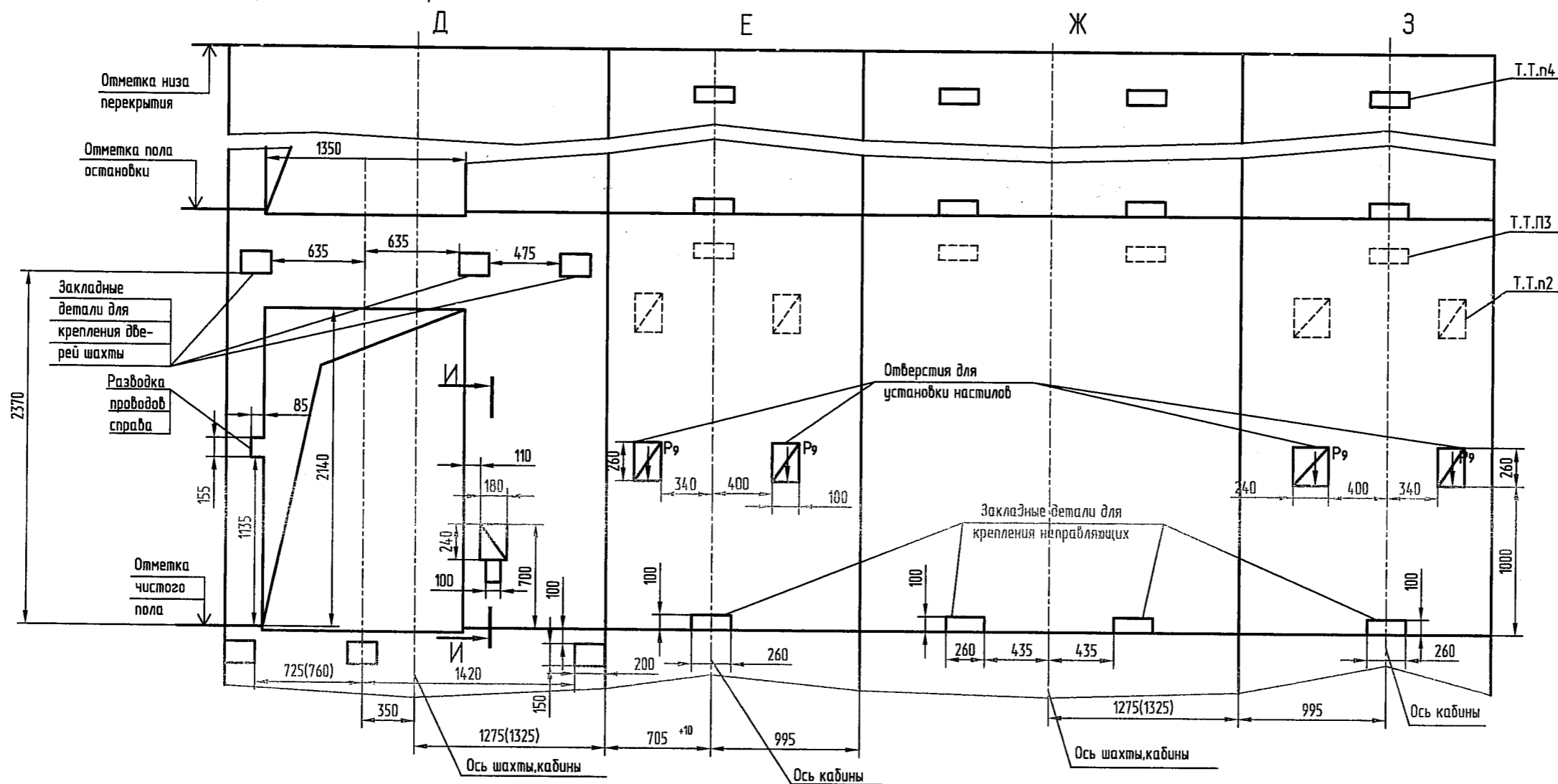
Справ. №	Перв. примен.
АТ-6.03-022	

Инв.подл.	Подл. и дата	Взам. инв. №	Инв.И дубл.	Подл. и дата
5223	2011.06.08			

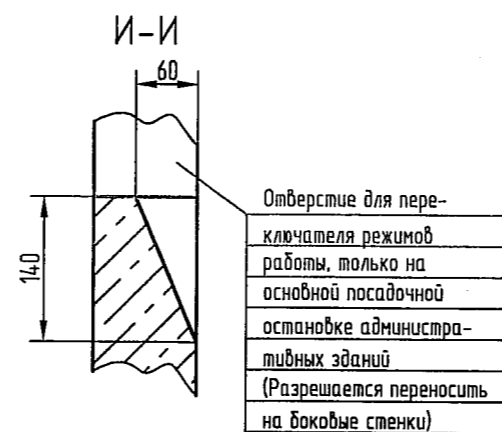
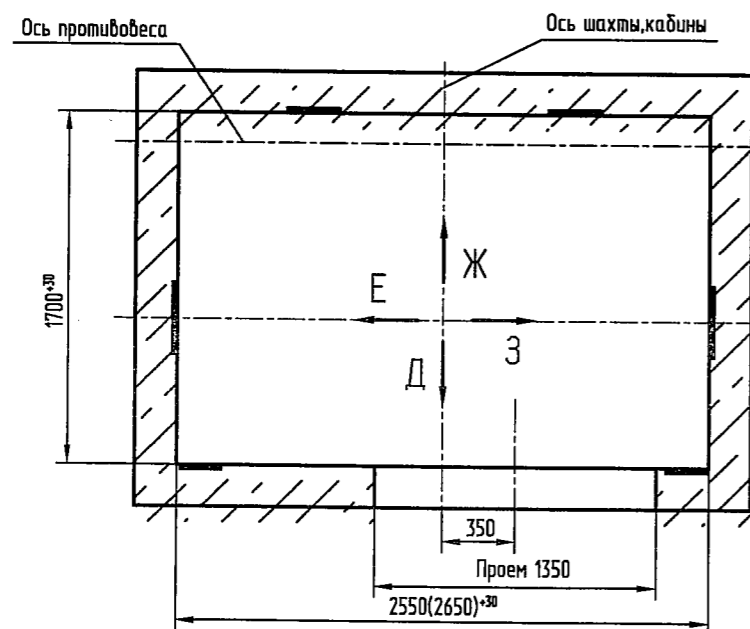
Изм	Лист	№ докум.	Подп.	Дата

Развертка типового этажа шахты

Дверь шахты с обрамлениями



План шахты



Справ. № Перв. примен.

Инв. № подл. 2323
 Подп. и дата 18.01.2013
 Взам. инв. № 1801/060803
 Подп. и дата 18.01.2013
 Инв. № инв. 1801/060803
 Подп. и дата 18.01.2013

Изм/Лист	№ докум.	Подп.	Дата