

10-0201-0-0-ЧТ А

Б-Б

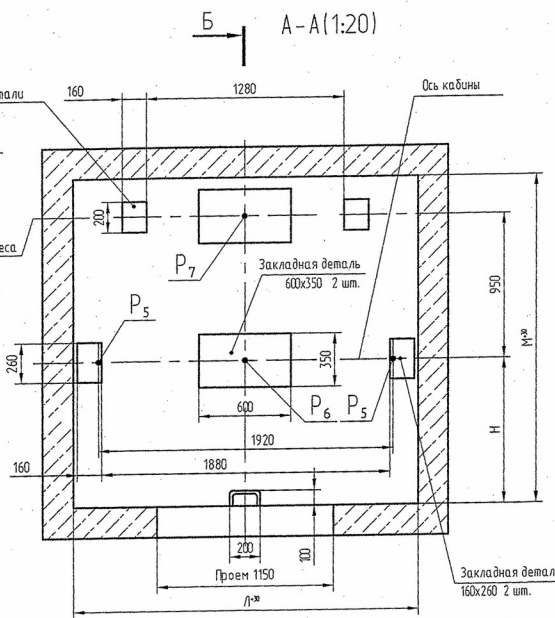
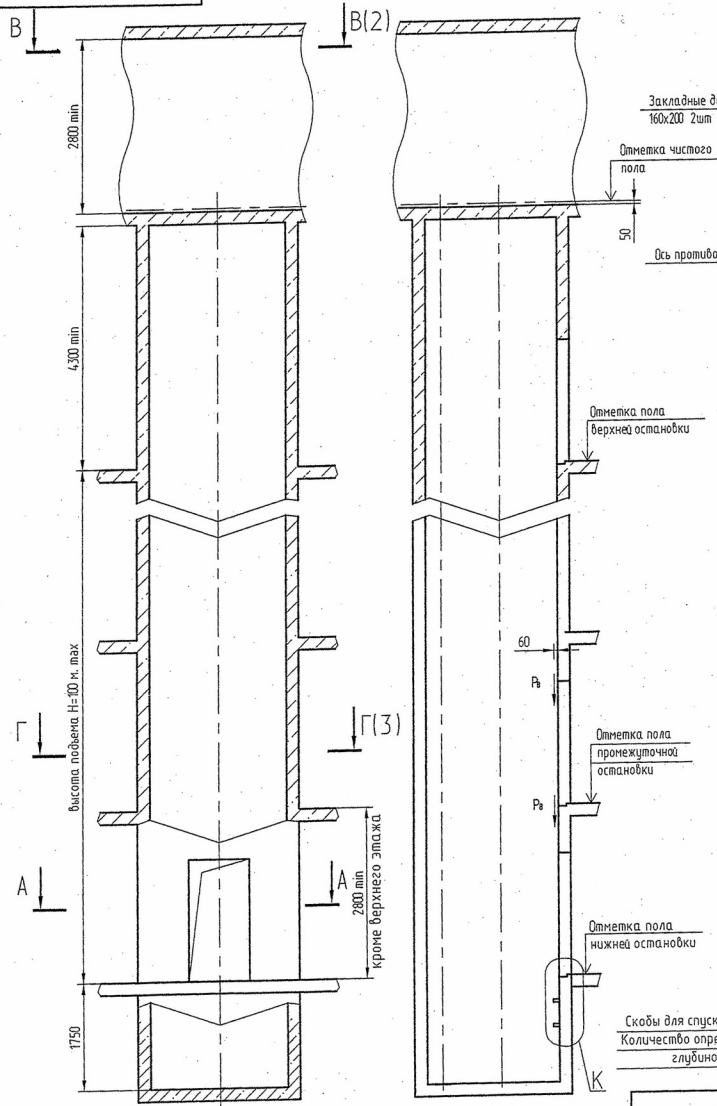


Таблица нагрузок на строительную часть от лифтовой установки			
Виды нагрузок	Величина нагрузки, Н	Схема действия сил	Примечания
P <sub>1</sub>	10000		Постоянные нагрузки
P <sub>2</sub>	12000		
P <sub>3</sub>	20000		
P <sub>4</sub>	16200		
P <sub>5</sub>	16000*		
P <sub>6</sub>	19000*		
P <sub>7</sub>	35000*		
P <sub>8</sub>	28000*		Кратковременные нагрузки при посадке кабины на лобовик
P <sub>9</sub>	4200		
P <sub>10</sub>	1600		
P <sub>11</sub>	3500		
P <sub>12</sub>	10000		Нагрузки действующие одновременно и аварийно
P <sub>13</sub>	80000	На буфер кабины на площадь 280x350	
P <sub>14</sub>	65000	На буфер противовеса на площадь 280x350	
P <sub>15</sub>	2000		Постоянные нагрузки
P <sub>16</sub>	2000	На детали крепления дверей шахты в плоскости стены	
P <sub>17</sub>	ГОСТ 258-80	см. лист 3	

\* Нагрузки даны для высоты подъема 42 м и более. При высоте подъема менее 42 м нагрузки увеличиваются на 25%.  
 P<sub>15</sub> Расчетная временная нагрузка на перекрытия под машинным помещением и крышку люка - 800 Н/м<sup>2</sup>

- Общие указания см. АТ-701-001.
- На чертеже (лист 3) дана развертка этажа с высотой не более 3600 мм. При высоте этажа более 3600 мм, предусмотреть дополнительные закладные детали для крепления направляющих с шагом "1" не более 3600 мм, при этом первая пара закладных деталей каждого этажа должна быть не менее 2800 мм. При установке лифта в районах с сейсмичностью 7...9 валов шаг закладных деталей должен быть не более 1500 мм.
- При высоте этажа 3600 мм и более предусмотреть дополнительные отверстия под настил с учетом того, чтобы расстояние между отверстиями по высоте было бы не менее 1800 мм и более 2500 мм.
- На верхнем этаже предусмотреть дополнительные закладные детали для крепления направляющих на расстоянии 500 мм от низа перекрытия шахты до низа закладных деталей. Разбивку остальных деталей и отверстий верхнего этажа выполнять согласно пунктам 2, 3.
- При высоте этажа до 2800 мм, допускается вместо двух пар закладных деталей для крепления дверей шахты установить одну пару закладных деталей, сохранив привязку 100 мм от отметки пола остановки до верха закладных, увеличив соответственно размер 150 мм, до 300 мм.

Обозначение	Размеры в мм.					
	Л	М	Н	Р	С	Т
АТБ-00-1020-01	2250	2150	950	1200	1125	620
-01	2350	2000	900	1100	1175	620

АТБ-0.0-1020-01		Лифт пассажирский	Л/м.	Масса	Мас
Изм. лист	№	Дата	Исполн.	Провер.	Соглас.
Разработ.	И.И.И.	10.02.01	И.И.И.	И.И.И.	И.И.И.
Проект.	И.И.И.				
Т. констр.					
Э. мехп.					
И. констр.	Оборнеба	И.И.И.			
Упр.	И.И.И.				
		Q=1000кг, V=2,0м/с	Лист 1	Листов	1:
		Кабина 1600x1400x2100			
		Дверь 1000x2000			
		Включая режим "ТТТ"	РМТ завод "МОГИЛИВПОТ"		ОГК

Справ. №

Лифт. и детали

Рис1  
В-В(1) Разводка проводов по шахте слева

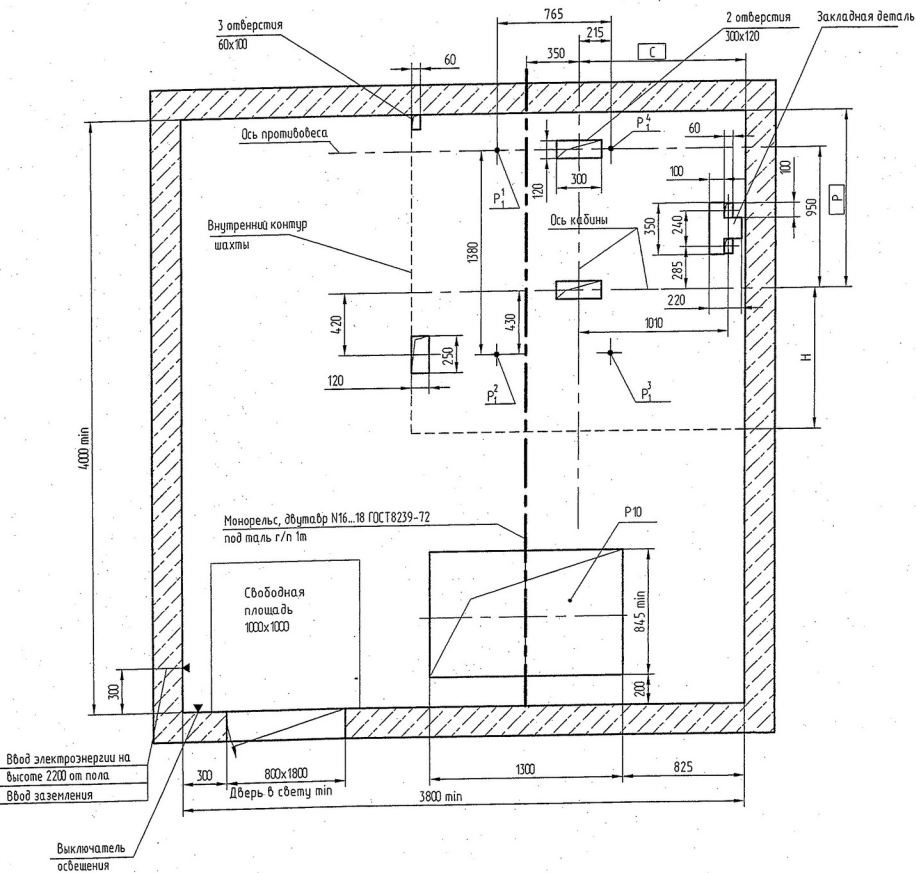
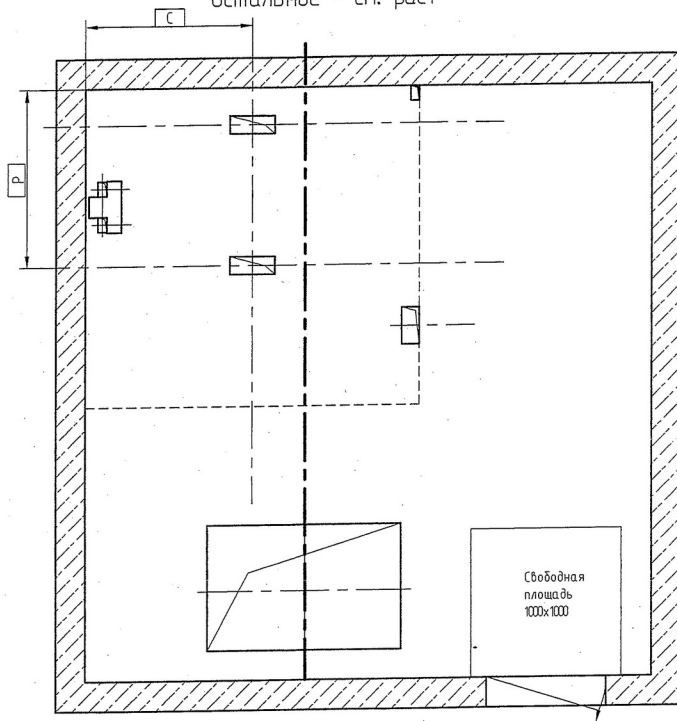


Рис.2  
В-В(1) Разводка проводов по шахте справа  
Остальное - см. рис1



Перв. проект.

Спроект. №

Платье и шапка  
Имя И. Фамилия

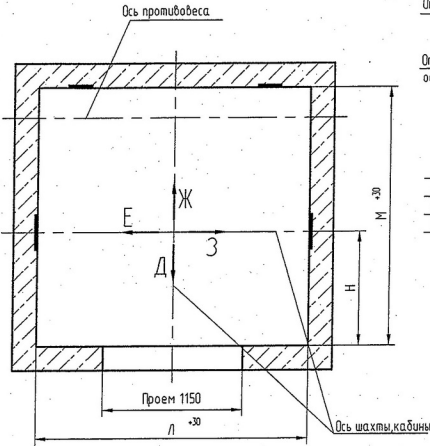
Имя И. Фамилия  
Возраст и дата  
Платье и шапка

Имя И. Фамилия  
Возраст и дата  
Платье и шапка

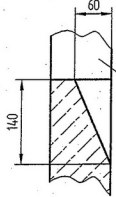
АТБ-00-1020-01

Развертка типового этажа шахты.  
Дверь шахты с обрамлениями

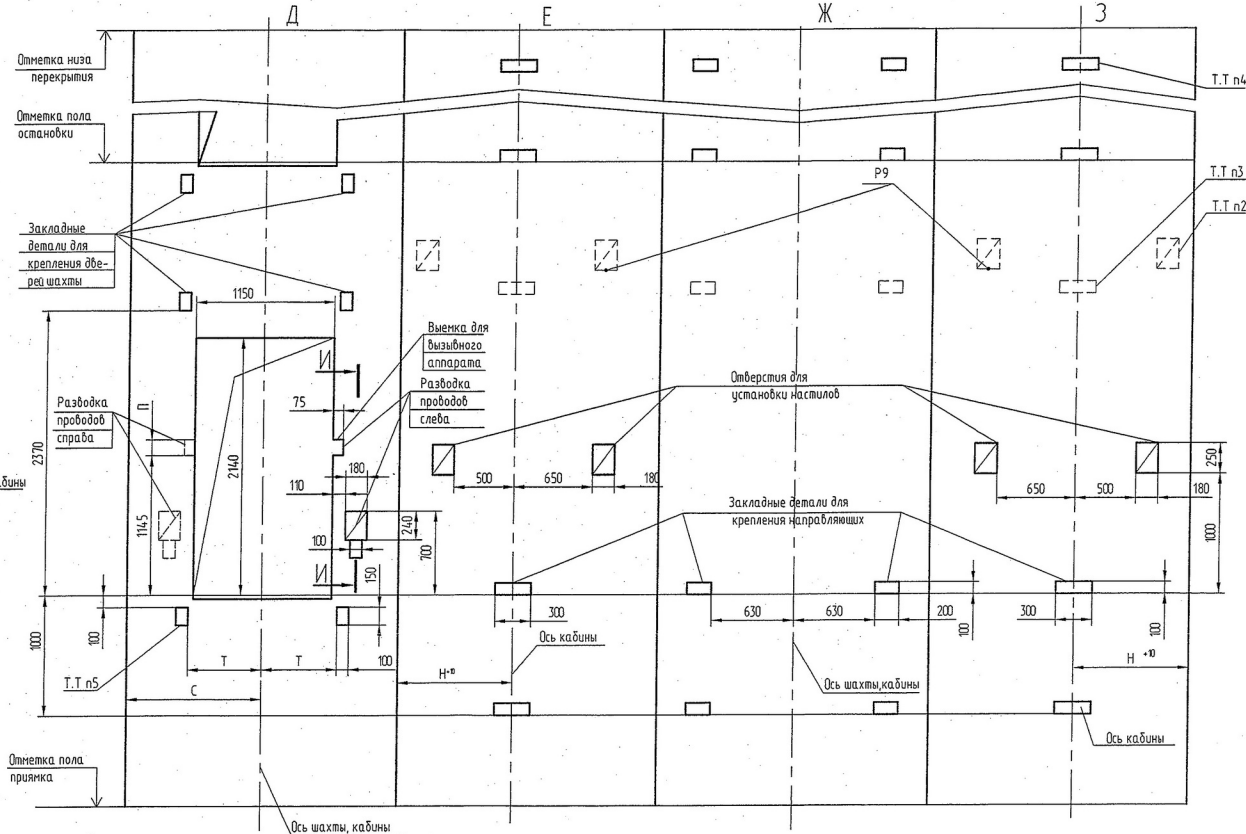
Г-Г(1)



И-И



Отверстие для переключателя режимов работы, только на основной посадочной остановке административных зданий (Разрешается переносить на боковые стенки)



	П, мм
Нижняя и верхняя остановки	105
Промежуточные остановки	175

Изд. № 001  
Лист № 1  
Дата  
Изм. № 1  
Лист № 1  
Дата