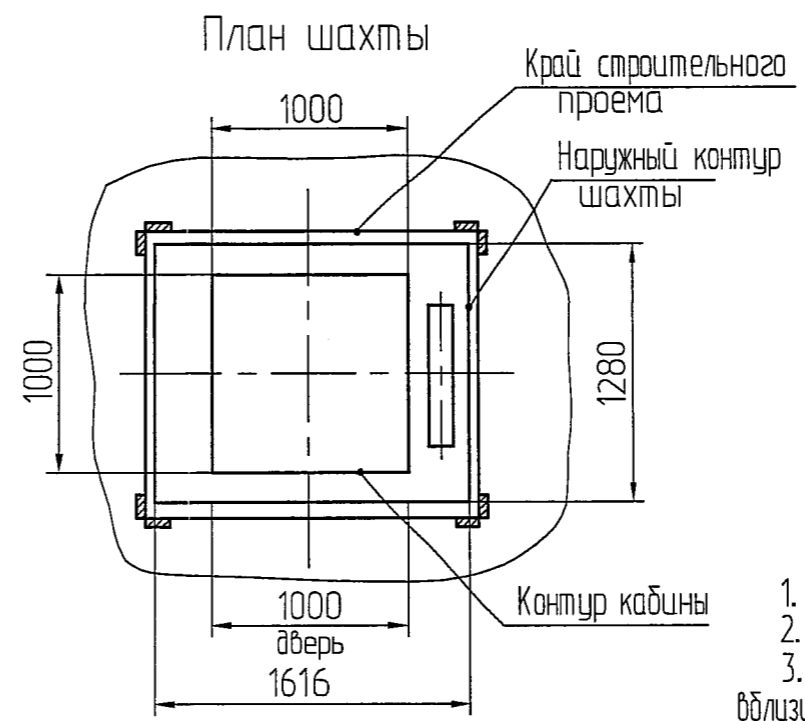
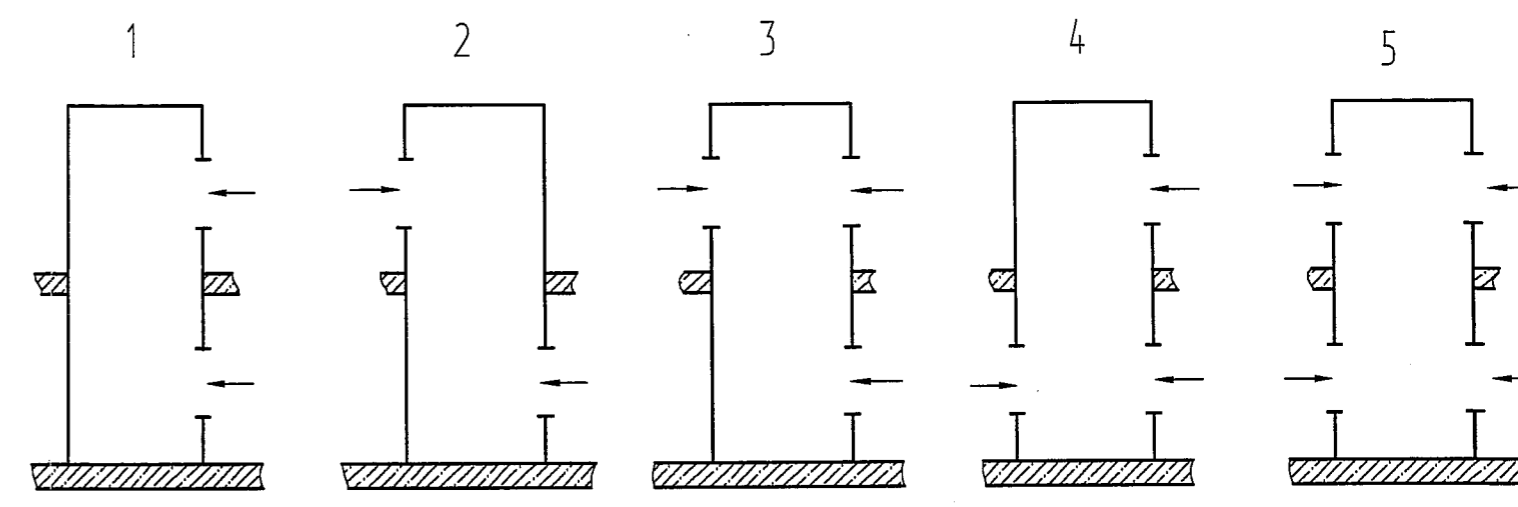
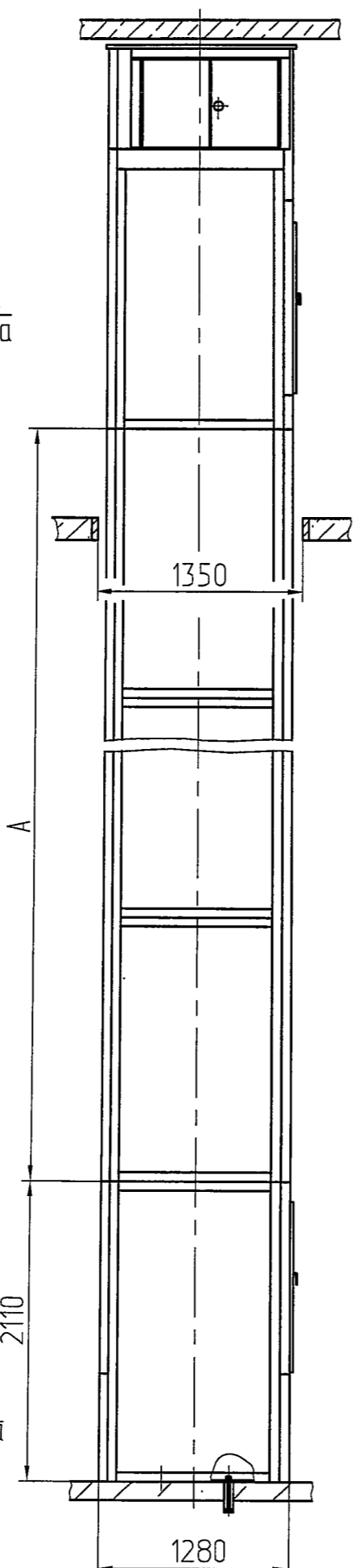
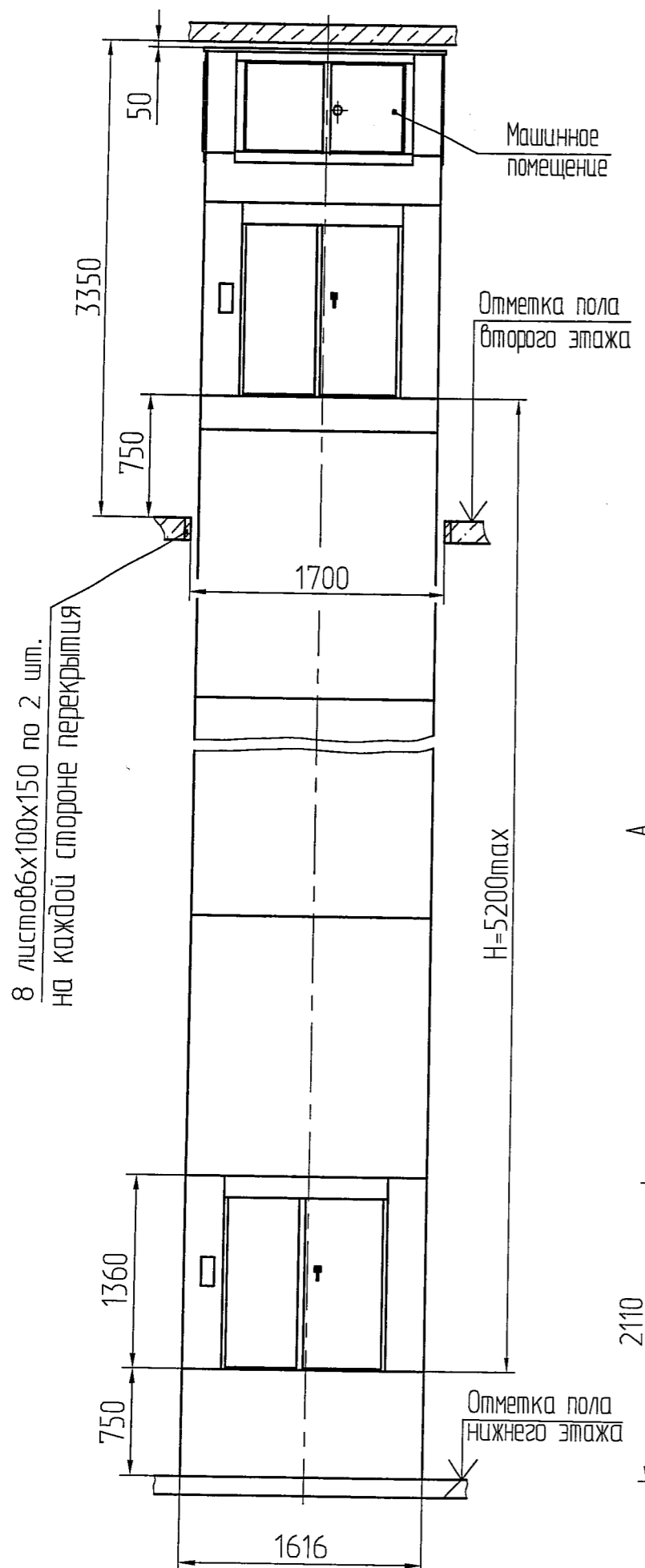
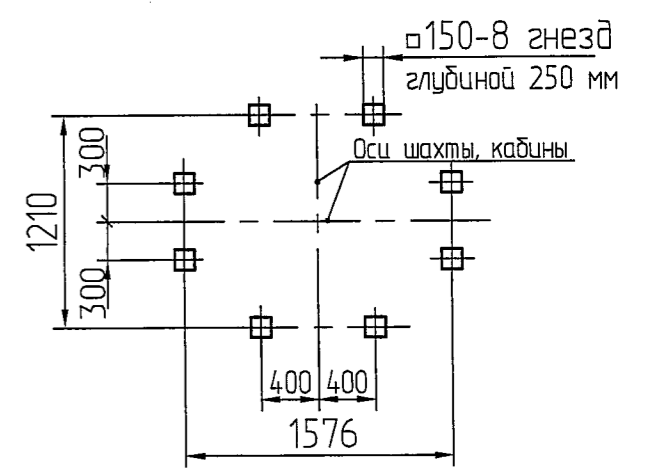


АТ-6.09-103 М/М

Схемы исполнения лифта в зависимости от количества и расположения дверей шахты



План гнезд под анкерные болты для крепления шахты



1. Лифт предназначен для обслуживания двух этажей.
2. Лифт поставляется вместе с металлической шахтой.
3. Ввод электроэнергии и контур заземления предусмотреть вне шахты вблизи машинного помещения, на высоте 1800 мм, в свободном для обслуживания месте.
4. Допускается уменьшение высоты расположения дверей верхней остановки относительно отметки пола верхнего этажа (размер 750 мм) до 50 мм с соответствующим уменьшением высоты верхнего этажа до 2650 мм. При уменьшении высоты расположения дверей нижней остановки относительно отметки пола нижнего этажа (размер 750 мм) до 50 мм, на соответствующую величину выполняется приямок под шахтой.
5. Размер "А" средней секции шахты изменяется в зависимости от высоты подъема кабины и определяется заводом-изготовителем лифта.

Изм. Подл. Подраз и дата. Изм. № 1. 11.06.03. Подп. и дата. Взам. инв. №. Инв. № дубл. Справ. №. Перв. примен.

АТ-6.09-103 М/М				Лифт грузовой малый общего назначения Q=250кг, V=0.4м/с Кабина 1000x1000x1200	Лист	Масса
Изм.	Лист	№ докум.	Подп.	Дата		
Разраб.	Новиков			01.06.03		
Проб.	Каранчук			01.06.03		
Т. контр.						
Э. метр.						
И.контр.	Лысенко			05.06.03		
Шахта металлическая					Лист	Лист
					РПЗ завод "МОГИЛ"	