

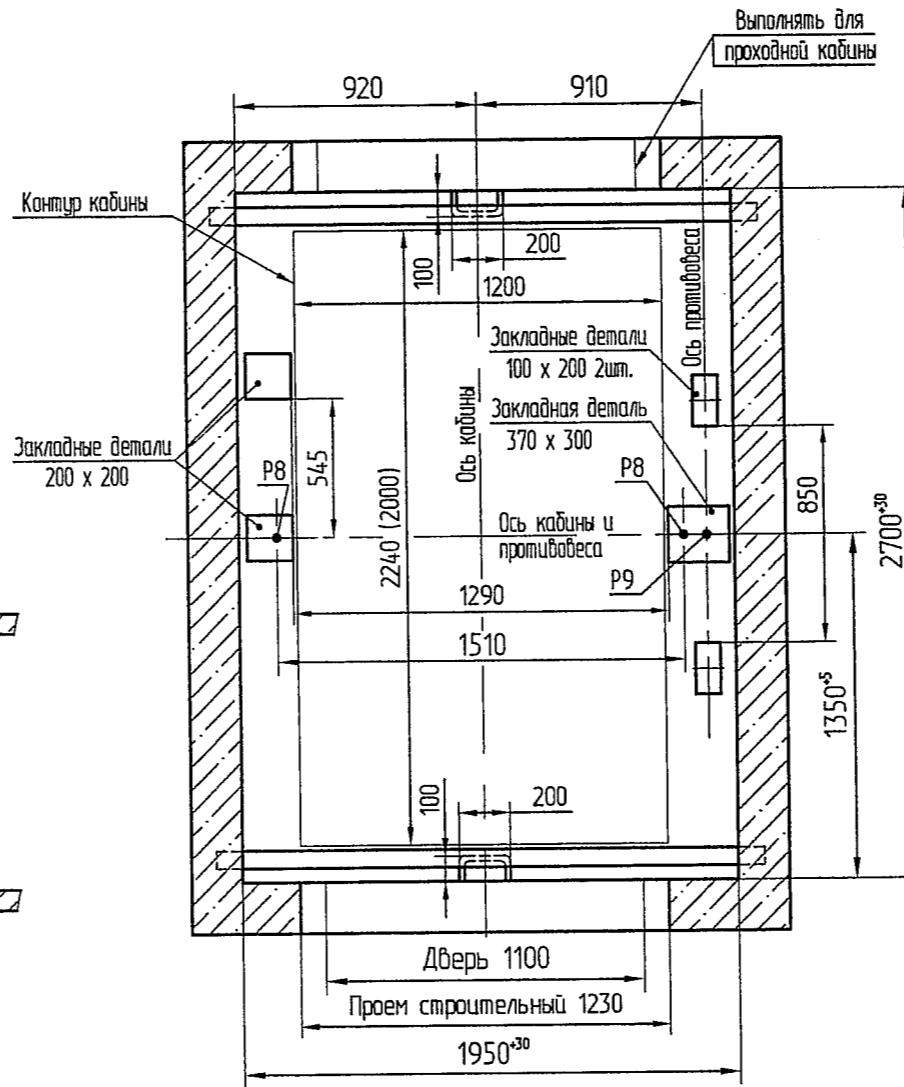
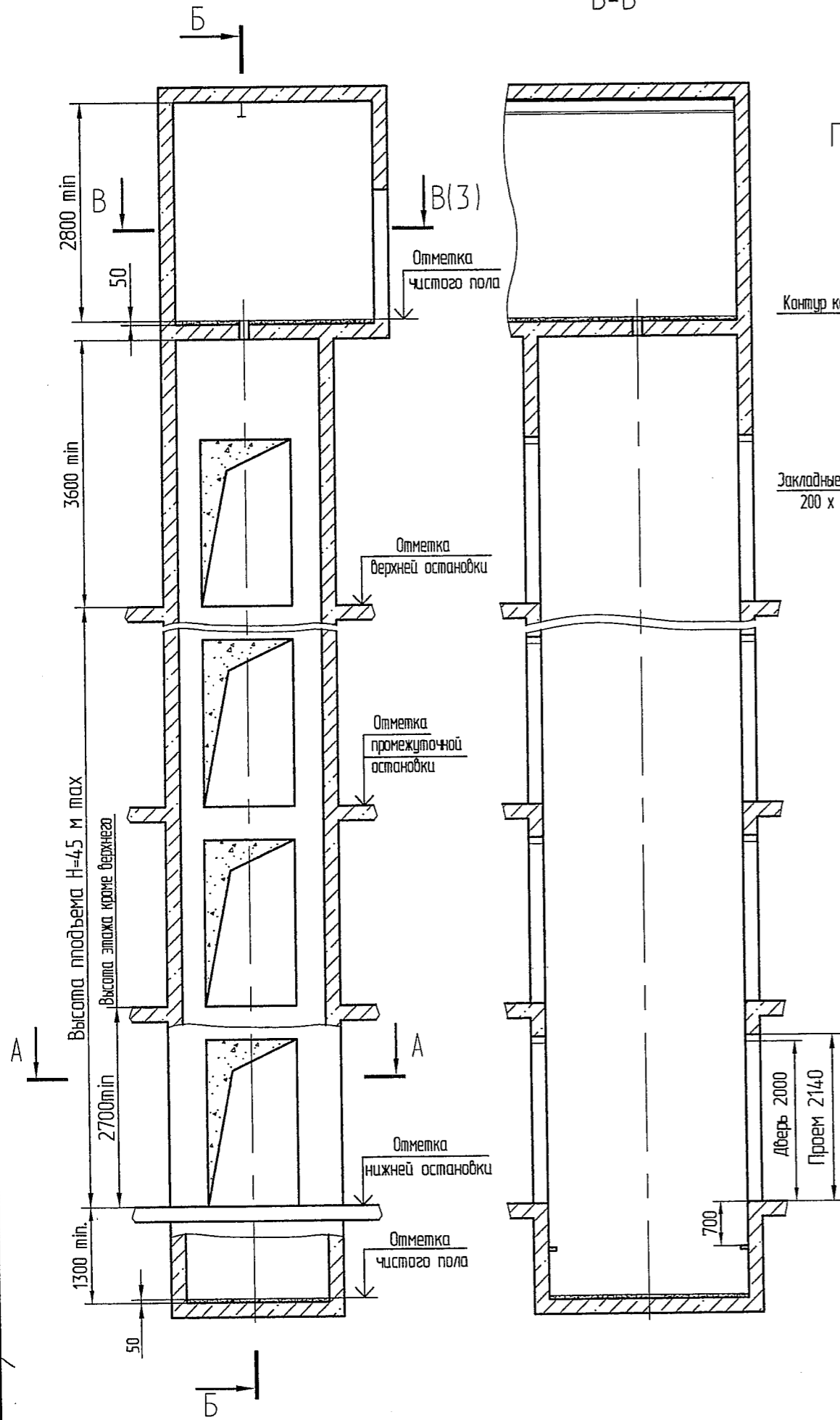
Б-Б

Вариант 1

(кабина непроходная и проходная)

А-А(1:20)

Противовес справа - изображено  
Противовес слева - зеркальное отражение



Обознач. нагрузки	Величина нагрузки, Н	Схема действия сил	Примечания
P <sub>1</sub>	30000	На опоры привода см. лист 3	Динамическая нагрузка
P <sub>2</sub>	30000		
P <sub>3</sub>	60000		
P <sub>4</sub>	40000		
P <sub>5</sub>	6000		Кратковременные нагрузки при посадке кабины на лобовики
P <sub>6</sub>	3000		
P <sub>7</sub>	2000	На детали крепления направляющих	Нагрузки действующие одновременно и аварийно
P <sub>8</sub>	55000	На пятю направляющих на площадь 100 x 100	
P <sub>9</sub>	60000	На буфер противовеса на площадь 140 x 140	
Расчетная временная нагрузка на пол машинного помещения и крышку лака 5000 Н/м <sup>2</sup>			

- Общие указания см. АТБ-6.00-002 М/М, исходные данные для проектирования электроснабжения см. АТБ-6.00-003 М/М.
- При высоте этажа 3000 мм и менее закладные детали для крепления направляющих выполнять только в уровне чистого пола этажа. При высоте этажа более 3000 мм предусмотреть дополнительные закладные детали для крепления направляющих с шагом не более 3000 мм, при этом первый шаг закладных деталей каждого этажа должен быть 2000 мм. Отверстия для установки настилов выполнять в соответствии с чертежом. Расстояние между отверстиями для установки настилов по высоте должно быть не менее 1800 мм и не более 2500 мм.
- Разбивку закладных деталей и отверстий на верхнем этаже производить по типовому этажу. Дополнительные закладные детали для крепления направляющих предусмотреть на расстоянии 500мм от низа перекрытия до низа закладных деталей.
- Шахту выполнять для непроходной кабины с выходом на одну сторону или для проходной кабины с выходом на две противоположные стороны (как указано на чертеже), при этом разность отметок остановочных площадок с противоположных сторон шахты допускается равной 0 или не менее 1200 мм.
- Заливку чистого пола на 50 мм в машинном помещении и прямке производить при монтаже, после установки оборудования и прокладки труб электроразводки.
- Размер в скобках указан для проходной кабины.
- \*Балки в комплект поставки лифта не входят. Устанавливаются заказчиком при выполнении строительной части.

Индекс ПБ0606

Изм. Лист				Имя, Инициалы, Подп. и дата		Лифт пассажирский		Лит.	Масса	Масштаб
Изм. Лист				Имя, Инициалы, Подп. и дата		Лифт пассажирский		Лит.	Масса	Масштаб
Разраб.				Имя, Инициалы, Подп. и дата		для лечебно-профилактических учреждений (больничных)				1:50
Проб.				Имя, Инициалы, Подп. и дата		Q=630 кг, V=0,63 м/с		Лист 1	Листов 5	
Т. контр.				Имя, Инициалы, Подп. и дата		Двери шахты автоматические (телескопические)		РУП завод "МОГИЛЕВЛИФТМАШ" ОГК		
Э. метр.				Имя, Инициалы, Подп. и дата						
Н. контр.				Имя, Инициалы, Подп. и дата						
Утв.				Имя, Инициалы, Подп. и дата						

Перв. примен. Справ. № Подп. и дата. Имя, Инициалы, Подп. и дата. Взам. инв. № Инв. № дубл. Подп. и дата. 35990



Рис.1  
В-В (1:15) (1)  
Противовес справа

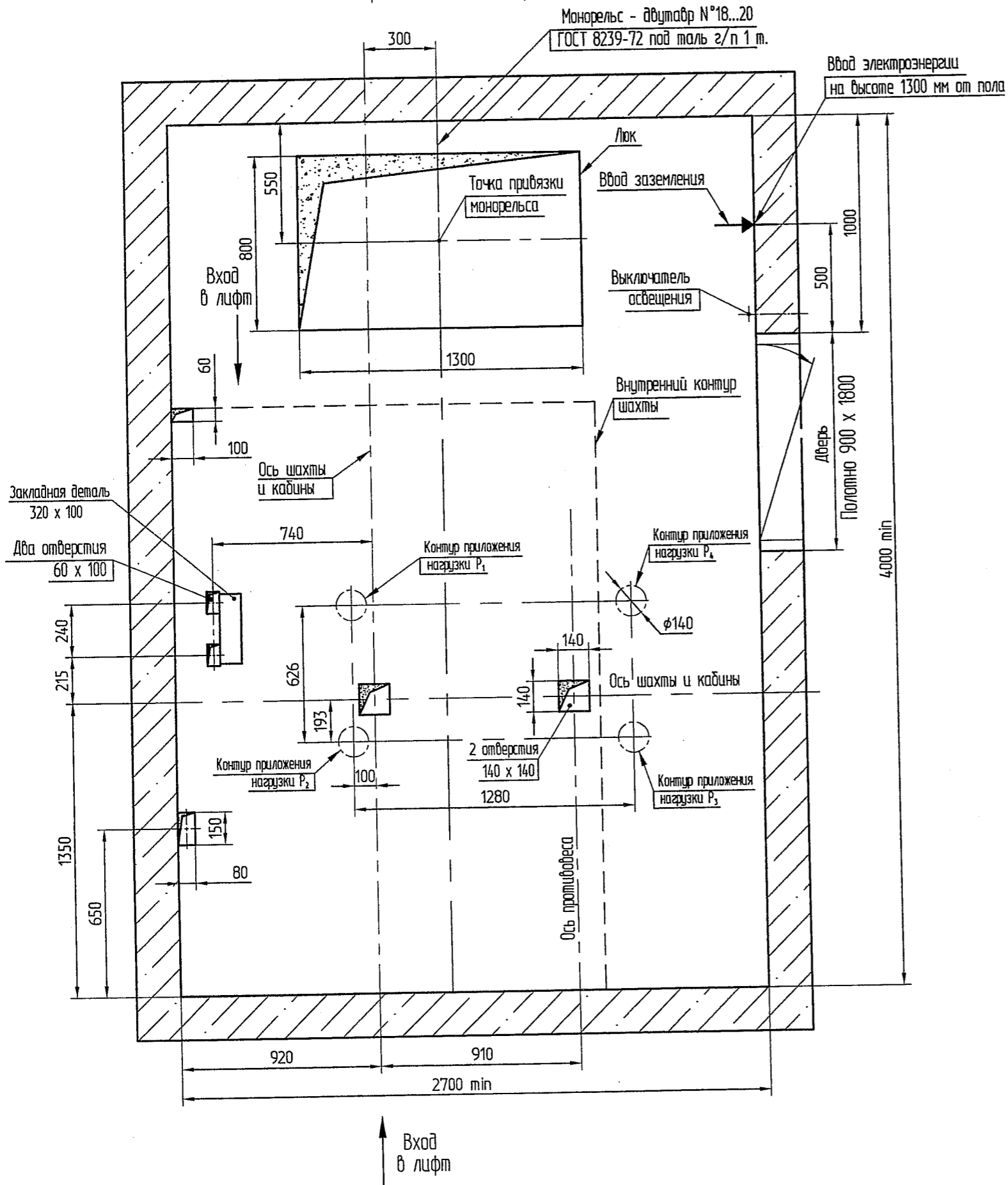
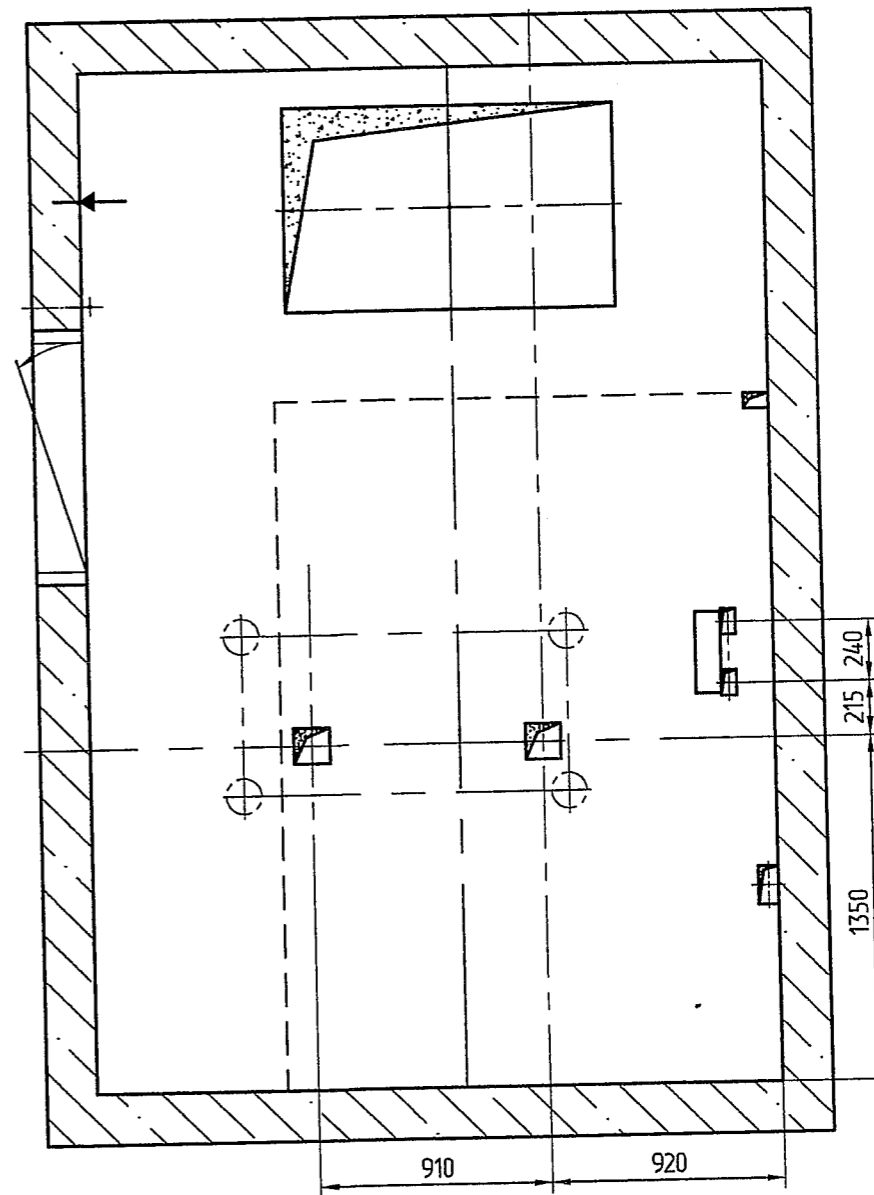


Рис.2  
В-В (1:20) (1)  
Противовес слева  
Остальное см. рис.1



Перв. примен.

Справ. №

Подр. и дата

Взам. инв. №

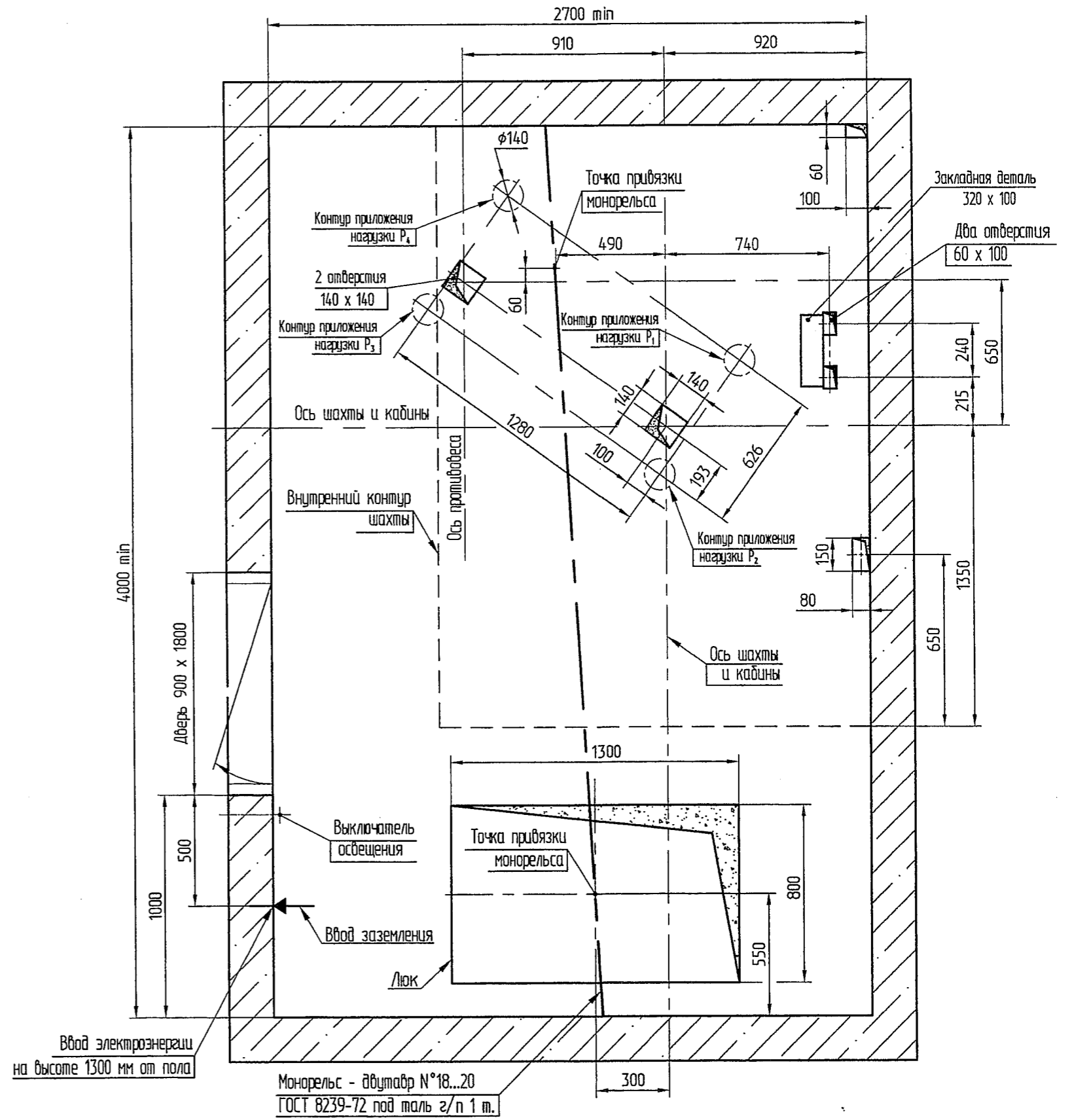
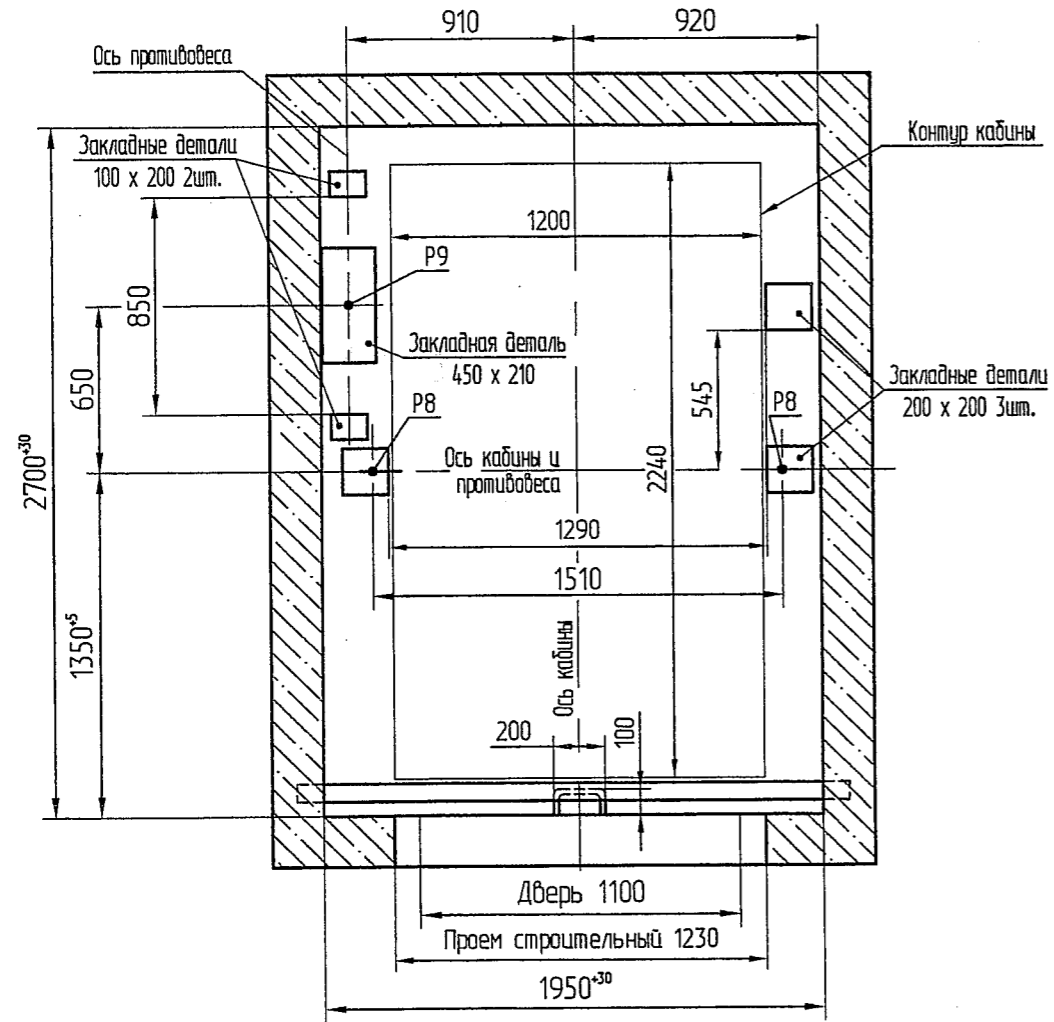
Инв. №

3995

30.04.82

Противовес слева, смещенный - изображено  
Противовес справа, смещенный - зеркальное отражение

Противовес слева, смещенный - изображено  
Противовес справа, смещенный - зеркальное отражение



Изм. №	Изм. №	Изм. №	Изм. №	Изм. №	Изм. №
5995					
Подп. и дата	Подп. и дата	Подп. и дата	Подп. и дата	Подп. и дата	Подп. и дата
Справа, №					
Перв. примен.					

Изм. №	Изм. №	Изм. №	Изм. №	Изм. №
1	30.11.1986	13968-00	СА	04.09
Изм.	Лист	№ докум.	Подп.	Дата

